

**VERUSATURK GİRİŞİM SERMAYESİ
YATIRIM ORTAKLIĞI A.Ş. (VERTU)**

Verusaturk Girişim Sermayesi Yatırım Ortaklığı A.Ş. (“Şirket”, “Vertu”) 9 Ocak 2012 tarihinde kurulmuştur. Şirket’in faaliyet konusu; Sermaye Piyasası Kurulu’nun Girişim Sermayesi Yatırım Ortaklıklarına ilişkin düzenlemelerinde yazılı amaç ve konularla iştigal etmek ve esas olarak Türkiye’de kurulmuş veya kurulacak olan, gelişme potansiyeli taşıyan ve kaynak ihtiyacı olan girişim şirketlerine yatırım faaliyetlerini gerçekleştirmektir.

Şirket özellikle başta enerji, teknoloji ve kimya olmak üzere girişim sermayesi niteliğindeki faaliyetlerini devam ettirecek olup, bu amaçla gelişmeye açık çeşitli iş kollarında büyüme odaklı yeni yatırımların planlamalarını yapmaktadır.

Şirket’in kayıtlı sermaye tavanı 75.000.000 TL’dir. 31 Aralık 2016 tarihi itibarıyla şirketin ödenmiş sermayesi 52.000.000 TL olup, Verusa Holding A.Ş. Şirket’te hakim ortak konumundadır.

Şirketin Başlıca Girişim Sermayesi Yatırımları:

- ✓ Pamukova Elektrik Üretim A.Ş.(Enerji Sektörü)

Şirket tarafından girişim sermayesi yatırımı kapsamında özellikle yenilenebilir enerji sektöründe faaliyet göstermek ve benzeri alanlarda yatırımlarda bulunmak amacıyla, 2015 yılında kurulmuştur. Şirket’in nihai payı % 51, sermayenin geri kalan %49’u Verusa Holdinge aittir.

- ✓ Acıselsan Acıpayam Selüloz San. ve Tic. A.Ş.(Karboksümetil Selüloz (CMC) Sektörü)

Acıselsan Denizli Acıpayam’da 12 Nisan 1973 tarihinde kurulmuştur. Şirket CMC (Sodyum Karboksümetil Selüloz) üretmektedir. Türkiye’de CMC üretimi yapan 5 şirketten biri konumunda olan, Acıselsan’ın yıllık üretim kapasitesi 7.200 tondur.

- ✓ Kafein Yazılım Hizmetleri Ticaret A.Ş.(Yazılım Sektörü)

2005 yılında yazılım sektöründe faaliyet göstermek üzere kurulan Kafein, başta Telekom “BSS” (İş Destek Sistemleri) alanında olmak üzere, uygulama geliştirme, test/test otomasyon hizmetleri, proje yönetimi, anahtar teslim yazılım çözümleri, danışmanlık, dış kaynak kullanımı hizmetleri yanı

sıra veri analizi, veri madenciliği ve veri arşivleme hizmetlerini sunmaktadır.

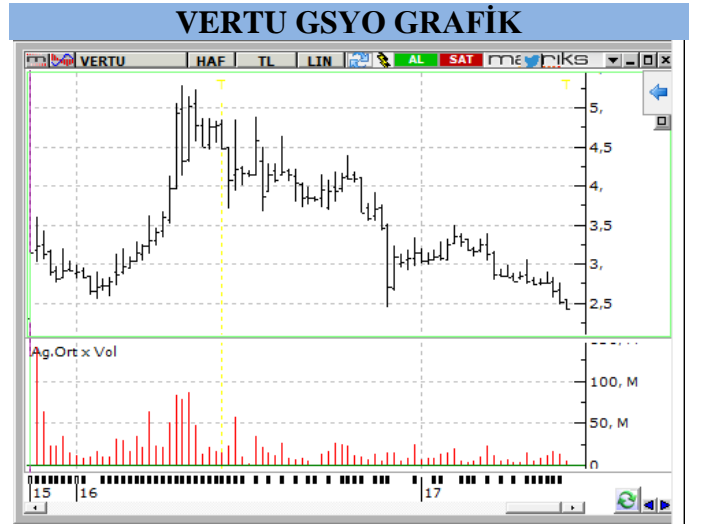
Şirket Kafein’e 2015 yılında büyüme sürecini hızlandırma ve kurumsallaşmayı artırma amacıyla %39 oranında stratejik ortak olmuştur.

- ✓ Profreight Taşımacılık Hizmetleri A.Ş.

Şirket 2003 yılında kurulmuş olup, tüm sektörlerde kara yolu taşımacılığı, deniz yolu taşımacılığı, demir yolu ve hava yolu taşımacılığı, proje taşımacılığı, intermodal taşımacılık ve depolama hizmetleri sunmaktadır. Dünya çapındaki geniş acente ağıyla paralel olarak Avrupa, CIS, Orta Doğu ülkelerinde yerleşik acenteler ve Türkiye’deki kurulu ofisleri ile müşterilerine çözüm ortağı olmaktadır. Vertu, Profreight’ e 2014 yılında % 44 oranında ortak olmuştur.

- ✓ Smartiks Bilgi Teknolojisi Hizmetleri

Şirket 2006 yılında müşterilerine yüksek teknoloji bileşenlerini kullanarak, etkin iş çözümleri üretmek, aynı zamanda konularında uzman kadrosu ile yazılım geliştirme ve danışmanlık hizmetleri vermek amacı ile kurulmuştur. Vertu’ nun Smartiks’de %40 oranında ortaklığı bulunmaktadır.



Bilanço kalemlerine baktığımızda Şirketin toplam varlıklarının neredeyse tamamının dönen varlıklardan oluştuğunu görüyoruz. 2017 ilk çeyrek verilerine göre Şirketin dönen varlıkları 139,2 Mn TL ile 2016 yılsonu rakamına paralel gerçekleşmiştir. Bu tutarın da 129,2 Mn TL’ si finansal yatırımlardan oluşmaktadır. Şirketin faaliyet alanı gereği bu tablo normaldir.

Pasif tarafına baktığımızda Şirketin finansal yükümlülüğü bulunmamaktadır. Toplam kaynaklar % 95 oranında özkaynaklardan oluşmaktadır. 2017 ilk çeyrek itibariyle Şirketin Özkaynakları 132,5 Mn TL, Toplam Kaynakları 139,4 Mn TL seviyesindedir.

Gelir tablosunu incelersek, Şirket yılın ilk çeyreği itibariyle girişim sermayesi yatırım satışı yapmadığından hasılat beyan etmemiştir. Genel yönetim giderleri ise kontrol altında tutulmuş, geçen yılın aynı dönemine göre ufak bir gerileme de kaydedilmiştir. Ancak finansal yatırım gelirlerinin geçen yılın gerisinde kalması nedeniyle brüt ve net karlılık kalemleri geçen yılın aynı döneminin gerisinde kalmıştır. Ancak Şirketin faaliyet alanı gereği karlılıktaki bu dalgalanmayı normal buluyoruz.

Vertu' nun yatırım yaptığı şirketlerden Kafein' in Yönetim Kurulu 03.05.2016 tarihinde halka açılma konusundaki kararı almıştır. Halka açılma sürecinin 2017 yılı içerisinde tamamlanması planlanmaktadır.

Yine Vertu' nun yatırım yaptığı diğer bir şirket olan Smartiks Yazılım' ın Yönetim Kurulu 24.04.2017 tarihli toplantısında; "Şirket'in Halka açılmasına, halka açılmaya ilişkin koşulların süreç içerisinde belirlenmesine, bu kapsamda gerekli işlemlere başlanmasına ve ilk aşamada esas sözleşme değişikliği ve Kayıtlı Sermaye sistemine geçiş için ön onay alınmak üzere Sermaye Piyasası Kurulu'na başvurulmasına" karar vermiştir.

Bu arzlar gerçekleşirse Vertu' nun portföyü daha aktif bir yapıya kavuşarak olumlu etkilenebilir.

Şirket son durum itibariyle Borsa İstanbul' da 2,55 TL olan defter değerinin altında ve yaklaşık olarak 2015 Kasım ayında BİST' te ilk işlem görmeye başladığı seviyelerden işlem görmektedir. Şirketin F/K oranı da 6,79 ile hem sektör hem de BIST ortalamalarına göre caziptir. Sonuç olarak Şirketi beğeniyor ve Şirket payları için 3,2 TL hedef fiyat ile yaklaşık % 30 yükseliş potansiyeli öngörüyoruz.

Özet Bilanço 31.03.2017

Dönen Varlıklar	139.233.151
Nakit ve Nakit Benzerleri	8.927
Finansal Yatırımlar	129.230.397
Duran Varlıklar	183.785
Toplam Varlıklar	139.416.936
Kısa Vadeli Yükümlülükler	6.809.142
Uzun Vadeli Yükümlülükler	59.496
Özkaynaklar	132.548.298
Toplam Kaynaklar	139.416.936

Özet Gelir Tablosu**31.03.2017**

Net Satışlar	0
Brüt Kar	0
Faaliyet Giderleri	-539.590
Esas Faaliyetlerden Diğer Gelirler	8.635.801
Esas Faaliyetlerden Diğer Giderler	-6.656.057
Esas Faaliyet Karı	1.440.154
Finansman Giderleri	-194.917
Faaliyet Karı	1.245.237
Net Kar	1.245.237

GENEL MÜDÜRLÜK

Adres : Büyükdere Cad. No:171 Metrocity A Blok Kat:17
1.Levent / İstanbul
Telefon : 0 212 344 09 00
Fax : 0 212 344 09 13
Email : info@metroyatirim.com.tr

UYARI

Burada yer alan yatırım bilgi, yorum ve tavsiyeleri yatırım danışmanlığı kapsamında değildir. Yatırım danışmanlığı hizmeti SPK tarafından yayımlanan tebliğ çerçevesinde, aracı kurumlar, portföy yönetim şirketleri, mevduat kabul etmeyen bankalar ile müşteri arasında imzalanacak bir sözleşme çerçevesinde sunulur. Burada ulaşılan sonuçlar, tercih edilen hesaplama yöntemi ve veya yorum tavsiyede bulunanların kişisel görüşlerine dayanmaktadır. Sadece burada yer alan bilgilere dayanılarak yatırım kararı verilmesi sağlıklı sonuçlar doğurmayabilir. Ayrıca burada yer alan bilgiler mali durumunuz ile risk ve getiri tercihlerinize uygun olmayabilir.