

Şirket Raporu

23 Mart 2017

CEMTAŞ ÇELİK MAKİNA SANAYİ VE TİCARET A.Ş. (CEMTS)

Çemtaş Çelik Makina Sanayi ve Ticaret A.Ş. 1970’li yılların başlarında ülke genelinde artan vasıflı çelik isteğini karşılamak amacı ile öncelikle Çelikhane üretim ünitesi olarak kurulmuş, daha sonra Modern Orta Kesit Haddehanesini üretime alarak entegrasyonunu tamamlamıştır.

Şirket, Bursa Organize Sanayi Bölgesi’nde 101.000 metre kare toplam alan üzerine kurulu olup, ISO TS 16949, ISO 9001 kalite belgeleri, TSE ISO EN 14.000 çevre yönetim sistemi ve TSE ISG OHSAS TS 18.001 iş sağlığı ve güvenliği yönetim sistemi belgelerine sahiptir. 31 Aralık 2016 tarihi itibarıyla Şirket’in bünyesinde istihdam edilen personel sayısı 409 kişidir.

Şirket, demir çelik sektörü içinde hurdaya dayalı elektrik ark ocaklı tesisler arasında en düşük kapasiteye sahip olmasına rağmen hem sıvı çelik üreten ve hem de başta makine imalat ve otomotiv sanayileri için çok çeşitli ve vasıflı hadde ürünü sağlayan bir kuruluştur. Büyümesi daha ziyade kapasite artırma şeklinde değil, kendi ürünlerini kullanarak katma değerli ürünler yaparak gerçekleştirmektedir.

Başta makina imalat, otomotiv ve zirai alet sanayilerinin ihtiyaçlarını hedef alan Çemtaş, 300’e yakın değişik çeşitlerde çelik üretmekte ve yaklaşık 1.000 değişik ebatla şekillendirme yapabilmektedir. Şirket, üretimin çoğunu, iç ve dış otomotiv sektörü yan sanayine dönük olarak yapmaktadır. 2015 yılında Otomotiv Sanayi Türkiye’de % 16, 2016 yılında ise %9 üretim artışı yakalamıştır.

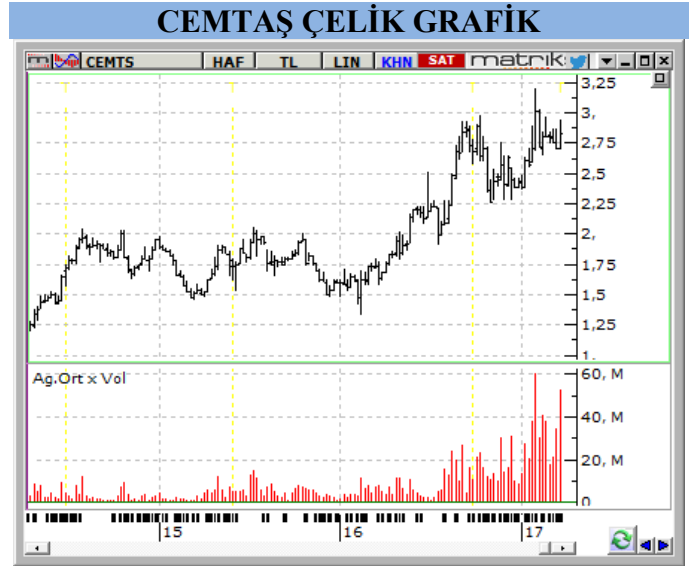
Şirketin üretimi, Çelikhane ve Haddehane olarak iki ayrı ve birbirini tamamlayan ünitelerden oluşup, yıllık üretim kapasiteleri Çelikhane için 153.149 ton/yıl, Haddehane için 345.600 ton/yıl’dır.

Şirket, çelikhanesinde yaptığı yatırımlarda Elektrik Ark Ocağı şarj sayısını azaltabilmek ve günlük döküm sayısını arttırabilmek için hacimsel olarak büyüttü. Sürekli döküm makinası modernize edildi. 2017 yılı içinde da yapılacak yatırımlarla çelik üretim kapasitesinin artırılması planlanıyor.

2016 yılında haddehanede de yatırımlara devam edilerek üretim ve verimlilik artışı sağlandı. 2017 yılında yapılacak yatırımlarla Isıl İşlem Fırınlarının devreye alınması planlanıyor.

2016 Yılında çelik üretim miktarında yaklaşık % 14 oranında artmış ve miktar bazında 160.428 ton olarak gerçekleşmiştir. Hadde mamülü üretiminde ise yaklaşık % 15 artmış ve miktar bazında 150.850 ton olmuştur.

Ayrıca, şirketin Roda Liman Depolama Lojistik İşletmeleri A.Ş. unvanlı %22,5 oranında iştiraki bulunmaktadır. Söz konusu iştirakin ana faaliyet konusu, gemilere liman hizmetlerinin verilmesine yönelik liman işletmeciliğidir.



Bilanço kalemlerine baktığımızda, 31.12.2016 itibarıyla Şirketin dönen varlıkları yıllık % 21 artışla 148.2 Milyon TL, Duran varlıkları % 23 artışla 144.3 olarak gerçekleşmiştir. Toplam Varlıklar ise % 22 artışla 292.6 Milyon TL’ye ulaşmıştır. 2016 yılında Şirketin Öz kaynakları da geçen yıla göre % 13 artarak 208.5 Milyon TL olarak gerçekleşmiştir.

Şirketin hasılat gelirleri de 2016 yılında % 15 oranında artarak 296.6 Milyon TL olmuştur. Maliyetlerdeki artış ise daha sınırlı kalmış bunun neticesinde Şirketin brüt karı % 55 oranında artarak 55.8 Milyon TL olmuştur. 2016 yılında faaliyet giderlerini de yatay tutmayı başaran Şirketin esas faaliyet karı bu sayede % 163 oranında artarak 33.1

Milyon TL olmuştur. Aynı dönemde esas faaliyet harici gelir/giderlerini de kontrol etmeyi başaran Şirket, böylece 2016 yılında net karını önceki yıla göre % 270 oranında arttırarak 28.6 Milyon TL net dönem karı açıklamıştır.

30.12.2016 itibariyle Şirketin finansal borçları 48.8 Milyon TL seviyesinde olup, Şirketin aktifleri ve cirosu göz önüne alındığında borçluluğun makul seviyelerde korunduğu görünmektedir. Bu yapı Şirketin finansal risklere karşı kırılgenliğini azaltmaktadır.

Öncesinde Ana Pazar'da işlem görmekte olan, Çemtaş payları 02/01/2017 tarihinden itibaren Borsa İstanbul Yıldız Pazar'da işlem görmeye başlamıştır. Şirket son durum itibariyle Borsa İstanbul' da 9,96 gibi cazip bir F/K oranıyla işlem görmektedir. Sonuç olarak şirketi beğeniyor ve % 20 yükseliş potansiyeli öngörüyoruz.

ÇEMTAŞ ÇELİK MAKİNA SANAYİ VE TİCARET A.Ş. BAĞIMSIZ DENETİMDEN GEÇMİŞ 31 ARALIK 2016 – 2015 ve 2014 TARİHLİ FİNANSAL DURUM TABLOSU

Birim:TL	2016/12 CEM TS	2015/12 CEM TS	2014/12 CEM TS
DÖNEN VARLIKLAR	148.253.017	122.391.675	116.898.817
Nakit ve Nakit Benzerleri	10.413.502	8.430.488	6.667.732
Ticari Alacaklar	65.534.845	46.426.039	46.334.243
Stoklar	59.890.126	50.845.342	50.868.404
Peşin Ödenmiş Giderler	2.878.771	5.131.190	3.614.831
Diğer Dönen Varlıklar	9.320.392	11.529.977	9.402.254
DURAN VARLIKLAR	144.397.070	117.197.655	100.419.643
Finansal Yatırımlar	11.347.853	-	-
Satılmaya Hazır Finansal Varlıklar	-	7.850.134	10.009.440
Özkaynak Yöntemiyle Değerlenen Yatırımlar	28.664.872	26.939.443	25.536.315
Maddi Duran Varlıklar	98.489.689	76.826.962	59.636.010
Ertelenmiş Vergi Varlığı	4.528.521	5.111.261	4.964.904
TOPLAM VARLIKLAR	292.650.087	239.589.330	217.318.460
KISA VADELİ YÜKÜMLÜLÜKLER	69.032.204	35.520.125	27.760.730
Kısa Vadeli Borçlanmalar	26.561.243	15.016.927	5.051.062
Uzun Vadeli Borçlanmaların Kısa Vadeli Kısımları	14.904.441	-	-
Ticari Borçlar	21.808.737	16.427.987	18.731.847
Çalışanlara Sağlanan Faydalar Kapsamında Borçlar	2.142.656	1.280.997	1.397.644
Dönem Karı Vergi Yükümlülüğü	1.520.873	270.736	273.829
UZUN VADELİ YÜKÜMLÜLÜKLER	15.118.152	20.050.033	6.881.902
Uzun Vadeli Borçlanmalar	7.419.800	12.710.400	-
Uzun Vadeli Karşılıklar	7.698.352	7.339.633	6.881.902
Ö Z K A Y N A K L A R	208.499.731	184.019.172	182.675.828
ANA ORTAKLIĞA AİT ÖZKAYNAKLAR	208.499.731	184.019.172	182.675.828
Ödenmiş Sermaye	100.975.680	100.975.680	100.975.680
Kar veya Zararda Yeniden Sınıflandırılmayacak G/G	4.298.127	4.951.883	5.394.738
Tanımlanmış Yeniden Ölçüm Kazançları (Kayıpları)	- 2.740.456	-	-
Diğer Yeniden Değerleme Kazançları (Kayıpları)	6.392.228	-	-
Kardan Ayrılan Kısıtlanmış Yedekler	11.319.899	11.087.426	9.707.141
Geçmiş Yıllar Kar/Zararları	63.207.874	59.278.241	50.904.356
Net Dönem Karı/Zararı	28.698.151	7.725.942	15.693.913
TOPLAM KAYNAKLAR	292.650.087	239.589.330	217.318.460

ÇEMTAŞ ÇELİK MAKİNA SANAYİ VE TİCARET A.Ş. BAĞIMSIZ DENETİMDEN GEÇMİŞ 01.01.-31.12.2016, 2015 ve 2014 DÖNEMİNE AİT KAR VEYA ZARAR VE DİĞER KAPSAMLI GELİR TABLOSU

Hasılat	296.686.624	256.956.874	257.676.372
Satışların Maliyeti (-)	- 240.814.383	- 220.872.789	- 216.480.154
Ticari Faaliyetlerden Brüt Kar (Zarar)	55.872.241	-	-
BRÜT KAR/ZARAR	55.872.241	36.084.085	41.196.218
Genel Yönetim Giderleri (-)	- 7.076.026	- 8.553.858	- 8.724.517
Pazarlama Giderleri (-)	- 15.981.473	- 15.095.196	- 15.154.902
Araştırma ve Geliştirme Giderleri (-)	- 3.102.026	- 1.581.638	- 1.723.248
Esas Faaliyetlerden Diğer Gelirler	6.691.706	6.493.103	3.706.522
Esas Faaliyetlerden Diğer Giderler	- 3.224.617	- 4.755.647	- 4.253.334
ESAS FAALİYET KARI/ZARARI	33.179.805	12.590.849	15.046.739
Yatırım Faaliyetlerinden Gelirler	6.264.602	4.019.649	6.230.380
Yatırım Faaliyetlerinden Giderler (-)	- 1.862.982	- 4.974.122	- 3.357.730
Değerlenen Yatırımların Karlarından (Zararlarından)	1.814.014	1.403.128	929.200
FİNANSMAN GİDERİ ÖNCESİ FAALİYET KARI/ZARARI	39.395.439	13.039.504	18.848.589
Finansman Gelirleri	400.000	-	-
Finansman Giderleri (-)	- 5.080.417	- 3.614.379	- 789.651
SÜRDÜRÜLEN FAALİYETLER VERGİ ÖNCESİ KARI/ZARARI	34.715.022	9.425.125	18.058.938
Sürdürülen Faaliyetler Vergi Gelir/Gideri	- 6.016.871	- 1.699.183	- 2.528.977
- Dönem Vergi Gelir/Gideri	- 5.292.838	- 1.734.826	- 4.919.318
- Ertelenmiş Vergi Gelir/Gideri	- 724.033	35.643	2.390.341
DÖNEM KARI/ZARARI	28.698.151	7.725.942	15.693.913

GENEL MÜDÜRLÜK

Adres : Büyükdere Cad. No:171 Metrocity A Blok Kat:17
1.Levent / İstanbul
Telefon : 0 212 344 09 00
Fax : 0 212 344 09 13
Email : info@metroyatirim.com.tr

UYARI

Burada yer alan yatırım bilgi, yorum ve tavsiyeleri yatırım danışmanlığı kapsamında değildir. Yatırım danışmanlığı hizmeti SPK tarafından yayımlanan tebliğ çerçevesinde, aracı kurumlar, portföy yönetim şirketleri, mevduat kabul etmeyen bankalar ile müşteri arasında imzalanacak bir sözleşme çerçevesinde sunulur. Burada ulaşılan sonuçlar, tercih edilen hesaplama yöntemi ve veya yorum tavsiyede bulunanların kişisel görüşlerine dayanmaktadır. Sadece burada yer alan bilgilere dayanılarak yatırım kararı verilmesi sağlıklı sonuçlar doğurmayabilir. Ayrıca burada yer alan bilgiler mali durumunuz ile risk ve getiri tercihlerinize uygun olmayabilir.

