

## Piyasalar

Günlük Veriler

Veri Gündemi

## Teknik Analiz

Teknik Yorum

Hisse Senetleri

Forex

Piyasa Gündemi

Şirket Haberleri

Piyasalar	Kapanış	Değişim %
BIST-100	112,149	+0,13
BIST-30	137,762	+0,13
BIST-100 İşlem Hacmi (Mn TL)	5,116	
Tahvil (En Aktif)	13,40	0

VIOP	Kapanış	Değişim %
BIST-30 Kontratları (Aralık)	138,350	+0,18
Dolar Kontratları (Aralık)	3,8228	+0,19

Parite	Kapanış	Değişim %
Dolar/TL	3,8200	+0,32
Euro/TL	4,5450	+0,60
Euro/Dolar	1,1908	+0,38

Grup Şirketleri	Kapanış	Değişim %
Atlas	0,96	-1,03
Avgyo	1,54	-1,28
Avtur	1,66	-3,49
Mepet	2,76	-2,13
Metro	0,97	-3,00
Vangd	3,17	+4,28

Yurtdışı Borsalar	Kapanış	Değişim %
ABD-Dow Jones(Future)	24,812	+0,10
Almanya – Dax(Future)	13,056	-0,16
Japonya – Nikkei	22,746	-0,72

Emtia	Kapanış	Değişim %
Altın(Ons/Dolar)	1287	+0,33
Petrol (Brent)	66,59	+1,79

## Piyasalar

Günlük Veriler

Veri Gündemi

## Teknik Analiz

Teknik Yorum

Hisse Senetleri

Forex

Piyasa Gündemi

Şirket Haberleri

**VERİ GÜNDEMİ**

			Açıklanan	Beklenti	Önceki
12:00	EUR	Avrupa Merkez Bankası (ECB) Aylık Rapor			
16:30	USD	Mal Ticaret Dengesi (Kas)		-67,60B	-68,10B
16:30	USD	İşsizlik Haklarından Yararlanma Başvuruları		240K	245K
16:30	USD	İşsizlik Haklarından Yararlanma Başvuruları - 4 Haftalık Ortalama			236,00K
16:30	USD	Toptan Satış Envanterleri (Aylık)		0,4%	-0,5%
17:45	USD	Bloomberg Tüketici Güveni			50,8
17:45	USD	Chicago Satın Alma Müdürleri Endeksi (Ara)		62,0	63,9

Piyasalar

Günlük Veriler

Veri Gündemi

Teknik Analiz

Teknik Yorum

Hisse Senetleri

Forex

Piyasa Gündemi

Şirket Haberleri

MACD

AL

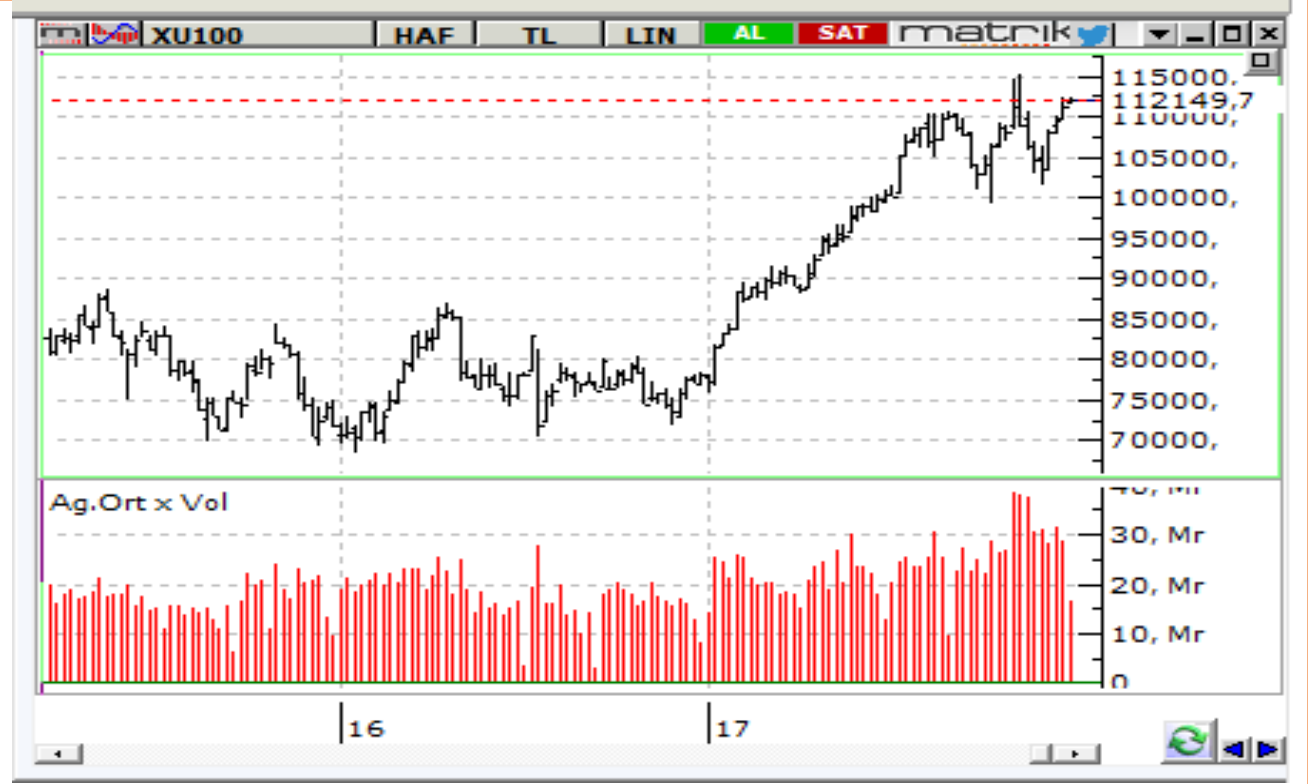
CCI

AL

RSI

AL

BIST-100 endeksinin güne hafif pozitif bir açılışla başlamasını bekliyoruz. 112.700 seviyesi aşılsa hedef 114.500 seviyesi olacaktır. Aşağıda ise güçlü destek 108.500 seviyesinde bulunuyor.



## Piyasalar

Günlük Veriler

Veri Gündemi

## Teknik Analiz

Teknik Yorum

Hisse Senetleri

Forex

Piyasa Gündemi

Şirket Haberleri

**Teknik olarak dikkat çeken hisseler****SAHOL**

İsim	Değer	Hareket
<i>RSI(14)</i>	60,169	Al
<i>STOCH(9,6)</i>	64,286	Al
<i>STOCHRSI(14)</i>	96,270	Aşırı Alış
<i>MACD(12,26)</i>	0,010	Al
<i>ADX(14)</i>	39,202	Al
<i>Williams %R</i>	-7,143	Aşırı Alış
<i>CCI(14)</i>	167,5070	Al
<i>ATR(14)</i>	0,0400	Yüksek Hareketli
<i>Highs/Lows(14)</i>	0,0479	Al
<i>Ultimate Oscillator</i>	44,661	Sat
<i>ROC</i>	0,556	Al
<i>Bull/Bear Power(13)</i>	0,1080	Al

Kısa Vadeli destek 10.75, direnç 11.15 seviyesindedir.

**CEMTS**

İsim	Değer	Hareket
<i>RSI(14)</i>	57,792	Al
<i>STOCH(9,6)</i>	52,778	Nötr
<i>STOCHRSI(14)</i>	20,291	Aşırı Satış
<i>MACD(12,26)</i>	0,021	Al
<i>ADX(14)</i>	36,509	Al
<i>Williams %R</i>	-50,000	Nötr
<i>CCI(14)</i>	19,2837	Nötr
<i>ATR(14)</i>	0,0250	Düşük Hareketli
<i>Highs/Lows(14)</i>	0,0000	Nötr
<i>Ultimate Oscillator</i>	52,402	Al
<i>ROC</i>	-0,725	Sat
<i>Bull/Bear Power(13)</i>	0,0200	Al

Kısa Vadeli destek 4.05, direnç 4.35 seviyesindedir.

**TRCAS**

İsim	Değer	Hareket
<i>RSI(14)</i>	55,276	Al
<i>STOCH(9,6)</i>	46,667	Nötr
<i>STOCHRSI(14)</i>	85,986	Aşırı Alış
<i>MACD(12,26)</i>	0,005	Al
<i>ADX(14)</i>	19,120	Nötr
<i>Williams %R</i>	-40,000	Al
<i>CCI(14)</i>	81,6223	Al
<i>ATR(14)</i>	0,0200	Yüksek Hareketli
<i>Highs/Lows(14)</i>	0,0014	Al
<i>Ultimate Oscillator</i>	33,024	Sat
<i>ROC</i>	0,420	Al
<i>Bull/Bear Power(13)</i>	0,0180	Al

Kısa Vadeli destek 2.36, direnç 2.54 seviyesindedir.

## Piyasalar

Günlük Veriler

Veri Gündemi

## Teknik Analiz

Teknik Yorum

Hisse Senetleri

Forex

Piyasa Gündemi

Şirket Haberleri

## EUR/USD

İsim	Değer	Hareket
<i>RSI(14)</i>	71,398	Al
<i>STOCH(9,6)</i>	66,266	Al
<i>STOCHRSI(14)</i>	82,187	Aşırı Alış
<i>MACD(12,26)</i>	0,001	Al
<i>ADX(14)</i>	43,674	Al
<i>Williams %R</i>	-10,417	Aşırı Alış
<i>CCI(14)</i>	203,8249	Aşırı Alış
<i>ATR(14)</i>	0,0008	Düşük Hareketli
<i>Highs/Lows(14)</i>	0,0019	Al
<i>Ultimate Oscillator</i>	73,017	Aşırı Alış
<i>ROC</i>	0,218	Al
<i>Bull/Bear Power(13)</i>	0,0038	Al

## BRENT PETROL

İsim	Değer	Hareket
<i>RSI(14)</i>	59,814	Al
<i>STOCH(9,6)</i>	82,583	Aşırı Alış
<i>STOCHRSI(14)</i>	100,000	Aşırı Alış
<i>MACD(12,26)</i>	0,140	Al
<i>ADX(14)</i>	41,571	Al
<i>Williams %R</i>	-16,071	Aşırı Alış
<i>CCI(14)</i>	126,5448	Al
<i>ATR(14)</i>	0,1664	Düşük Hareketli
<i>Highs/Lows(14)</i>	0,0814	Al
<i>Ultimate Oscillator</i>	57,314	Al
<i>ROC</i>	0,106	Al
<i>Bull/Bear Power(13)</i>	0,2340	Al

## ONS ALTIN

İsim	Değer	Hareket
<i>RSI(14)</i>	72,642	Al
<i>STOCH(9,6)</i>	64,844	Al
<i>STOCHRSI(14)</i>	51,029	Nötr
<i>MACD(12,26)</i>	2,230	Al
<i>ADX(14)</i>	57,385	Al
<i>Williams %R</i>	-13,912	Aşırı Alış
<i>CCI(14)</i>	190,1220	Al
<i>ATR(14)</i>	1,2150	Düşük Hareketli
<i>Highs/Lows(14)</i>	2,5079	Al
<i>Ultimate Oscillator</i>	73,745	Aşırı Alış
<i>ROC</i>	0,410	Al
<i>Bull/Bear Power(13)</i>	6,0100	Al

1.1710 destek seviyesi, 1.2100 direnç seviyesidir.

62.50 destek seviyesi, 69.60 direnç seviyesidir.

1270 destek seviyesi, 1300 direnç seviyesidir.

## Piyasalar

Günlük Veriler

Veri Gündemi

## Teknik Analiz

Teknik Yorum

Hisse Senetleri

Forex

## Piyasa Gündemi

## Şirket Haberleri

**PIYASA GÜNDEMİ**

ABD'de askıda konut satışları Kasım ayında önceki aya göre % 0.2 artış göstererek beklentilerden daha olumlu geldi. Bu verinin % 0.4 düşmesini bekleniyordu. Tüketici Güveni ise Aralık ayında 122.1 ile beklenenden düşük çıktı.

Yurt içinde bugün konut fiyat endeksi ve ekonomi güven endeksi izlenirken, yurt dışında ise ABD'de açıklanacak haftalık işsizlik başvuruları takip edilecektir.

Japonya'da sanayi üretimi kasım ayında aylık bazda %0.6 ve yıllık bazda %3.7 olarak gerçekleşti. Sabah itibariyle Asya piyasalarında karışık seyirler izleniyor. Dolar/TL ise 3,8210 ile dünkü kapanış seviyelerinden güne başlıyor.

## Pivasalar

Günlük Veriler

Veri Gündemi

## Teknik Analiz

Teknik Yorum

Hisse Senetleri

Forex

## Piyasa Gündemi

## Şirket Haberleri

**ŞİRKET HABERLERİ**

**ALARK** - Şirket, Cenal Elektrik Üretim A.Ş.'nin Karabiga'da tesis ettiği 1320 MWe kurulu gücündeki Kömüre Dayalı Elektrik Enerjisi Santralının 660 MWe kurulu gücündeki 1 No.lu Ünitesinin işletmeye alınarak elektrik enerjisi üretimi ve satışına başladığını daha önce kamuya duyurmuştu. Söz konusu Elektrik Enerjisi Santralının 660 MWe kurulu gücündeki 2 No.lu Ünitesinin yapım çalışmalarının da tamamlandığını ve bu Ünitelerde de elektrik enerjisi üretimi ve satışına başladığını bildirdi.

**ZOREN** - Şirket, rüzgâr enerjisine dayalı elektrik üretim santrali kurulması amacıyla 170 MW'lık kapasite tahsisi yapılan Karaman Bölgesi için 27.12.2017 tarihinde düzenlenen önlisans ihalesine yaptığı son değerlendirmeler sonucu iştirak etmemeye karar verdiğini bildirdi.

**BAGFS** - Şirket, çeşitli Avrupa ülkelerine ihraç edilmek üzere Teotrade, Orcom-Trading ve Trammo firmalarından alınan NP 10.20 ve CAN gübresi siparişlerinin sevkiyatı tamamladığını bildirdi.

**TRCAS** - Şirket, Türkiye Elektrik İletim A.Ş. tarafından yayınlanan duyuru uyarınca, "Rüzgar veya Güneş Enerjisine Dayalı Üretim Tesisi Kurmak Üzere Yapılan Önlisans Başvurularına İlişkin Yarışma Yönetmeliği" kapsamında, Çanakkale, İzmir ve Balıkesir illerini kapsayan bölgeye ilişkin yarışma 28 ve 29 Aralık 2017 tarihlerinde saat 10.30'da gerçekleştirileceğini ve bu kapsamda, şirket olarak, Çanakkale 40MW, İzmir 211MW ve Balıkesir 35MW kurulu gücünde olması planlanan rüzgar enerjisi santrali projesini gerçekleştirmek amacıyla bahsi geçen yarışmalara katılım sağlanacağını bildirdi.

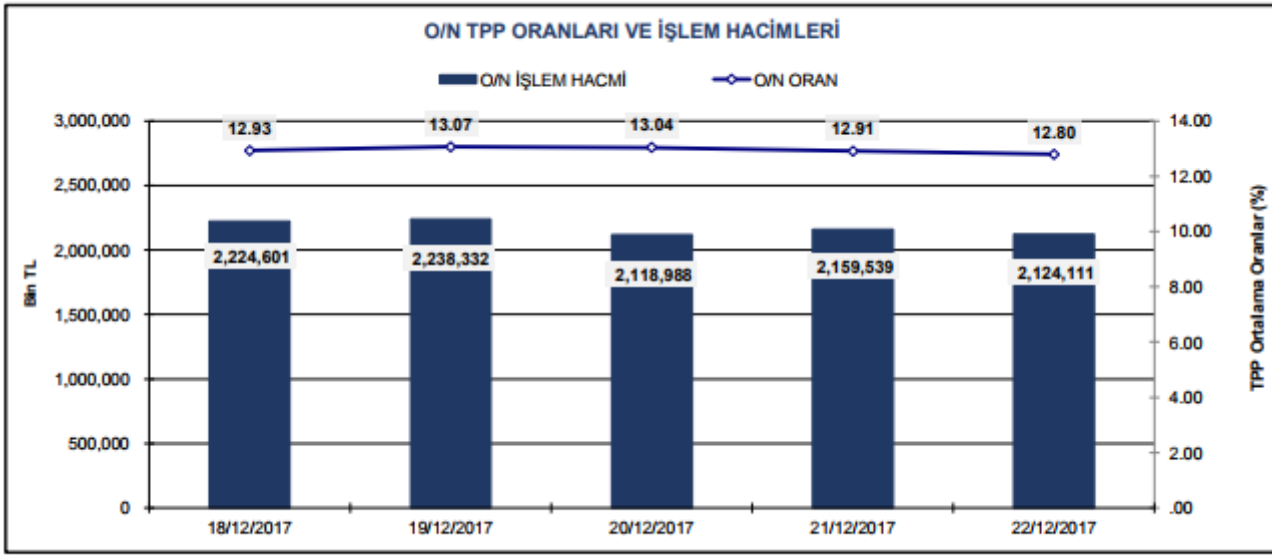
**AKSEN** - Şirket, Baki Elektrik Üretim Ltd. Şti.'nin Fernas Şirketler Grubu'na satışını 27 Aralık 2017 tarihinde tamamladığını duyurdu. Mevcut 114 MW kurulu güce ilişkin 111.000.000 USD satış bedelinden ön ödeme olarak alınan tutar ve mevcut kredileri düşüldükten sonra kalan 20.276.615 USD nakden ve defaten 27 Aralık 2017 günü tahsil edilmiş olup, Aksa Enerji'nin kısa vadeli yükümlülüklerinin azaltılmasında kullanılacağını belirtti. Baki Elektrik Üretim Ltd. Şti.'nin satışından kaynaklanan toplam satış kârı 155.467.912,70 TL olarak duyuruldu.

**METRO YATIRIM MENKUL DEĞERLER A.Ş./ MTY** - Şirket, Eczacıbaşı Yatırım Ortaklığı A.Ş. pay sahiplerinden Eczacıbaşı Yatırım Holding Ortaklığı A.Ş. ve Eczacıbaşı Girişim Pazarlama Tüketim Ürünleri Sanayi ve Ticaret A.Ş. arasında 27.12.2017 tarihinde pay alım sattım anlaşmasına varılmış olup, Eczacıbaşı Yatırım Holding Ortaklığı A.Ş. ve Eczacıbaşı Girişim Pazarlama Tüketim Ürünleri Sanayi ve Ticaret A.Ş. , Eczacıbaşı Yatırım Ortaklığı A.Ş.' de sahip oldukları ve Şirketin toplam sermayesinin %5' ine karşılık gelen Borsa'da işlem görmeyen nitelikteki 1.050.000 adet 1.050.000 TL nominal değerli A Grubu imtiyazlı paylarını ve ayrıca Şirket sermayesinin % 42,60 'ına karşılık gelen 8.946.413 adet 8.946.413 TL nominal değerli B Grubu paylarını borsa dışında Metro Yatırım Menkul Değerler A.Ş.' ne devretmek üzere anlaşmaya varmışlardır. Sermaye Piyasası Kurulu' nun II-26.1 sayılı Pay Alım Teklifi Tebliği çerçevesinde; pay alım teklifinde bulunma zorunluluğunu doğuran pay devrine konu olmayan paylar için altı (6) işgünü içerisinde Sermaye Piyasası Kurulu' na (SPK) pay alım teklifi işlemi başvurusunda ve diğer gerekli resmi mercilere başvurularda bulunulacağını bildirdi.

**ZOREN:** Zorlu Enerji Elektrik Üretim AŞ, rüzgâr enerjisine dayalı elektrik üretim santrali kurulması amacıyla 170 MW'lık kapasite tahsisi yapılan Karaman Bölgesi için 27.12.2017 tarihinde düzenlenen önlisans ihalesine yaptığı son değerlendirmeler sonucu iştirak etmemeye karar verdiğini açıklamıştır.

**AKGUV:** 24.12.2017 tarihinde yayınlanan 696 sayılı KHK ile kamuya yapılan işlerden elde ettiği ciroda 2018 yılında yaklaşık %35-45 oranında azalma meydana gelebileceğini değerlendiren şirkete, ilgili KHK uyarınca; 01 Ocak 2018 tarihinden önce sözleşmesi yapılmış olan ve fiilen devam eden projelerde %5 tazminat ödeneceğini açıklamıştır.

**EKGYO:** Metropol İstanbul projesinde toplam 103.020,33 m2 brüt satılabilir alana sahip; 471 adet bağımsız bölümden oluşan AVM, KDV hariç 1.154.150.847,46 TL (KDV dahil 1.361.898.000 TL) bedelle satıldığını açıklamıştır. Söz konusu satışın Emlak Konut payı tutarı 587.658.987 TL (KDV Dahil) dir.



## GENEL MÜDÜRLÜK

Adres : Büyükdere Cad. No:171 Metrocity A Blok Kat:17 1.Levent / İstanbul  
Telefon : 0212 344 09 00  
Fax : 0212 344 09 13  
E Mail : info@metroyatirim.com.tr

Burada yer alan yatırım bilgi, yorum ve tavsiyeleri yatırım danışmanlığı kapsamında değildir. Yatırım danışmanlığı hizmeti, yetkili kuruluşlar tarafından kişilerin risk ve getiri tercihleri dikkate alınarak kişiye özel sunulmaktadır. Burada yer alan yorum ve tavsiyeler ise genel niteliktedir. Bu tavsiyeler mali durumunuz ile risk ve getiri tercihlerinize uygun olmayabilir. Bu nedenle, sadece burada yer alan bilgilere dayanılarak yatırım kararı verilmesi beklentilerinize uygun sonuçlar doğurmayabilir.