

Piyasalar

Günlük Veriler

Veri Gündemi

Teknik Analiz

Teknik Yorum

Hisse Senetleri

Forex

Piyasa Gündemi

Şirket Haberleri

Piyasalar	Kapanış	Değişim %
BIST-100	112,006	+0,22
BIST-30	137,583	+0,25
BIST-100 İşlem Hacmi (Mn TL)	3,700	
Tahvil (En Aktif)	13,40	0

VIOP	Kapanış	Değişim %
BIST-30 Kontratları (Aralık)	138,050	+0,16
Dolar Kontratları (Aralık)	3,8125	+0,16

Parite	Kapanış	Değişim %
Dolar/TL	3,8080	+0,03
Euro/TL	4,5180	+0,07
Euro/Dolar	1,1873	+0,01

Grup Şirketleri	Kapanış	Değişim %
Atlas	0,97	+2,11
Avgyo	1,56	+0,65
Avtur	1,72	0
Mepet	2,82	+1,08
Metro	1,00	+5,26
Vangd	3,04	-19,79

Yurtdışı Borsalar	Kapanış	Değişim %
ABD-Dow Jones(Future)	24,753	-0,05
Almanya – Dax(Future)	13,071	-0,21
Japonya – Nikkei	22,890	-0,21

Emtia	Kapanış	Değişim %
Altın(Ons/Dolar)	1281	+0,52
Petrol (Brent)	65,42	+0,62

Piyasalar

Günlük Veriler

Veri Gündemi

Teknik Analiz

Teknik Yorum

Hisse Senetleri

Forex

Piyasa Gündemi

Şirket Haberleri

VERİ GÜNDEMİ

			Açıklanan	Beklenti	Önceki
12:30	GBP	BBA İpotek Onayları		40,6K	40,5K
15:00	USD	MBA 30 Yıllık İpotek Oranı			4,16%
18:00	USD	Conference Board (CB) Tüketici Güveni (Ara)		128,1	129,5
18:00	USD	Askıdaki Konut Satışları (Aylık) (Kas)		-0,4%	3,5%
18:00	USD	Askıdaki Konut Satışları Endeksi (Kas)			109,3
18:30	USD	Dallas Fed Hizmet Gelirleri (Ara)			24,4
18:30	USD	Teksas Hizmet Sektör Görüşü (Ara)			20,4

Piyasalar

Günlük Veriler

Veri Gündemi

Teknik Analiz

Teknik Yorum

Hisse Senetleri

Forex

Piyasa Gündemi

Şirket Haberleri

MACD

AL

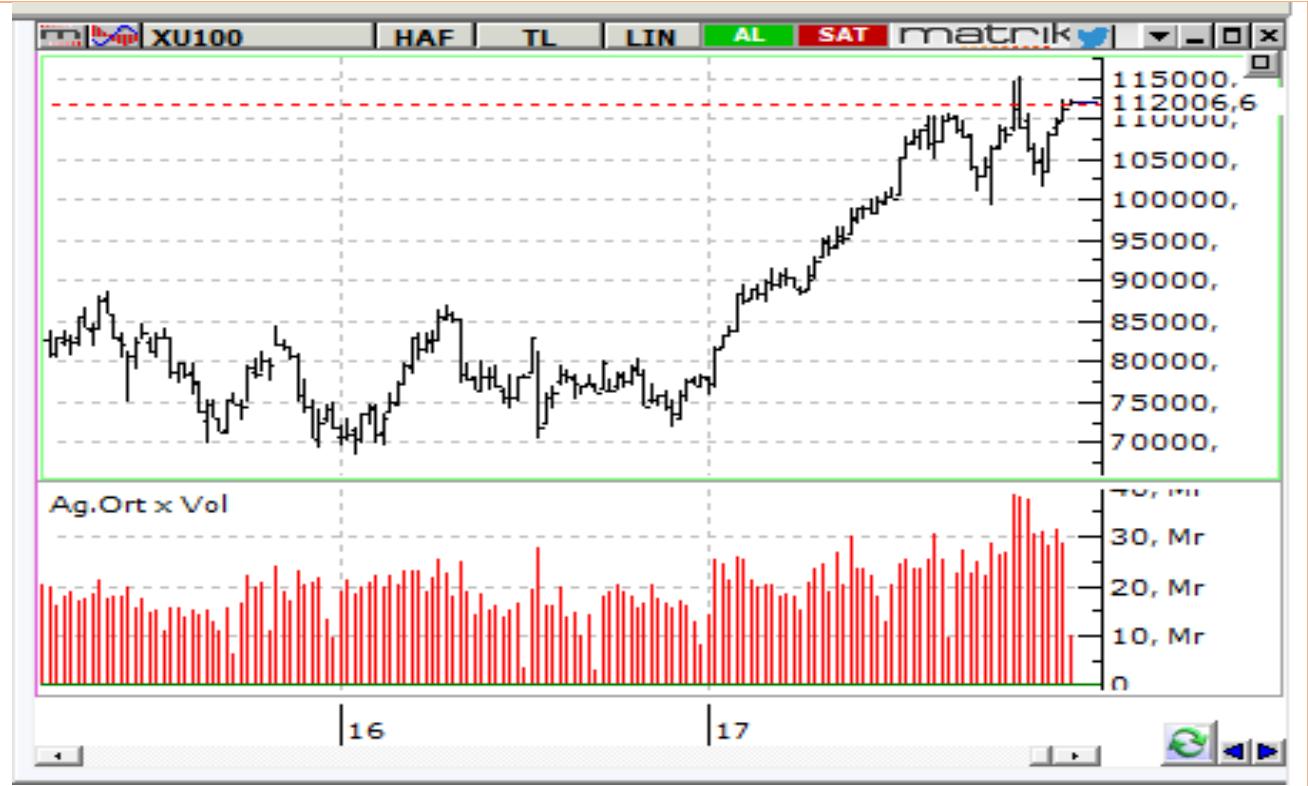
CCI

AL

RSI

AL

BIST-100 endeksinin güne hafif pozitif bir açılışla başlamasını bekliyoruz. 112.700 seviyesi aşılsa hedef 114.500 seviyesi olacaktır. Aşağıda ise güçlü destek 108.500 seviyesinde bulunuyor.



Pivasalar

Günlük Veriler

Veri Gündemi

Teknik Analiz

Teknik Yorum

Hisse Senetleri

Forex

Piyasa Gündemi

Şirket Haberleri

Teknik olarak dikkat çeken hisseler**PRKME**

İsim	Değer	Hareket
<i>RSI(14)</i>	67,411	Al
<i>STOCH(9,6)</i>	71,675	Al
<i>STOCHRSI(14)</i>	67,341	Al
<i>MACD(12,26)</i>	0,049	Al
<i>ADX(14)</i>	42,249	Al
<i>Williams %R</i>	-20,000	Al
<i>CCI(14)</i>	92,0990	Al
<i>ATR(14)</i>	0,0379	Yüksek Hareketli
<i>Highs/Lows(14)</i>	0,0636	Al
<i>Ultimate Oscillator</i>	63,400	Al
<i>ROC</i>	4,762	Al
<i>Bull/Bear Power(13)</i>	0,1140	Al

Kısa Vadeli destek 4.00, direnç 4.30 seviyesindedir.

CEMTS

İsim	Değer	Hareket
<i>RSI(14)</i>	62,655	Al
<i>STOCH(9,6)</i>	62,179	Al
<i>STOCHRSI(14)</i>	46,225	Nötr
<i>MACD(12,26)</i>	0,030	Al
<i>ADX(14)</i>	38,300	Al
<i>Williams %R</i>	-35,714	Al
<i>CCI(14)</i>	99,2908	Al
<i>ATR(14)</i>	0,0250	Yüksek Hareketli
<i>Highs/Lows(14)</i>	0,0357	Al
<i>Ultimate Oscillator</i>	65,071	Al
<i>ROC</i>	1,485	Al
<i>Bull/Bear Power(13)</i>	0,0620	Al

Kısa Vadeli destek 4.05, direnç 4.20 seviyesindedir.

DOAS

İsim	Değer	Hareket
<i>RSI(14)</i>	53,499	Nötr
<i>STOCH(9,6)</i>	53,704	Nötr
<i>STOCHRSI(14)</i>	21,544	Aşırı Satış
<i>MACD(12,26)</i>	0,010	Al
<i>ADX(14)</i>	32,137	Al
<i>Williams %R</i>	-44,444	Al
<i>CCI(14)</i>	15,6206	Nötr
<i>ATR(14)</i>	0,0250	Düşük Hareketli
<i>Highs/Lows(14)</i>	0,0000	Nötr
<i>Ultimate Oscillator</i>	50,649	Nötr
<i>ROC</i>	0,370	Al
<i>Bull/Bear Power(13)</i>	0,0100	Al

Kısa Vadeli destek 7.95, direnç 8.30 seviyesindedir.

Piyasalar

Günlük Veriler

Veri Gündemi

Teknik Analiz

Teknik Yorum

Hisse Senetleri

Forex

Piyasa Gündemi

Şirket Haberleri

EUR/USD

İsim	Değer	Hareket
<i>RSI(14)</i>	63,422	Al
<i>STOCH(9,6)</i>	55,172	Al
<i>STOCHRSI(14)</i>	100,000	Aşırı Alış
<i>MACD(12,26)</i>	0,000	Al
<i>ADX(14)</i>	39,378	Al
<i>Williams %R</i>	0,000	Aşırı Alış
<i>CCI(14)</i>	212,4179	Aşırı Alış
<i>ATR(14)</i>	0,0007	Düşük Hareketli
<i>Highs/Lows(14)</i>	0,0015	Al
<i>Ultimate Oscillator</i>	68,270	Al
<i>ROC</i>	0,152	Al
<i>Bull/Bear Power(13)</i>	0,0022	Al

BRENT PETROL

İsim	Değer	Hareket
<i>RSI(14)</i>	65,478	Al
<i>STOCH(9,6)</i>	29,092	Sat
<i>STOCHRSI(14)</i>	3,085	Aşırı Satış
<i>MACD(12,26)</i>	0,310	Al
<i>ADX(14)</i>	30,308	Al
<i>Williams %R</i>	-24,845	Al
<i>CCI(14)</i>	26,8687	Nötr
<i>ATR(14)</i>	0,2164	Düşük Hareketli
<i>Highs/Lows(14)</i>	0,0000	Nötr
<i>Ultimate Oscillator</i>	46,157	Sat
<i>ROC</i>	1,864	Al
<i>Bull/Bear Power(13)</i>	0,3300	Al

ONS ALTIN

İsim	Değer	Hareket
<i>RSI(14)</i>	68,751	Al
<i>STOCH(9,6)</i>	34,123	Sat
<i>STOCHRSI(14)</i>	21,767	Aşırı Satış
<i>MACD(12,26)</i>	1,980	Al
<i>ADX(14)</i>	36,642	Al
<i>Williams %R</i>	-48,947	Nötr
<i>CCI(14)</i>	-2,2545	Nötr
<i>ATR(14)</i>	0,9479	Düşük Hareketli
<i>Highs/Lows(14)</i>	0,0000	Nötr
<i>Ultimate Oscillator</i>	48,900	Sat
<i>ROC</i>	0,055	Al
<i>Bull/Bear Power(13)</i>	0,8620	Al

1.1710 destek seviyesi, 1.2100 direnç seviyesidir.

62.50 destek seviyesi, 69.60 direnç seviyesidir.

1270 destek seviyesi, 1300 direnç seviyesidir.

Piyasalar

Günlük Veriler

Veri Gündemi

Teknik Analiz

Teknik Yorum

Hisse Senetleri

Forex

Piyasa Gündemi

Şirket Haberleri

PIYASA GÜNDEMİ

Aralık ayında reel kesim güven endeksi 103,3'e gerilerken, kapasite kullanım oranı da %79,9'dan %79'a düştü. 3. Çeyrekte yıllık bazda %11,1 ile beklentilerden güçlü büyüme kaydeden ekonominin, ivme kaybı olsa da 4. Çeyrekte de olumlu görünümünü koruduğu anlaşılıyor.

ABD'de 1 Kasım'dan bugüne kadar geçen dönemde otomobil hariç perakende satışların %4,9 artış göstererek 2011 yılından bu yana en hızlı artışı gösterdi. İnternet bazlı satışlar ise %18 artış gösteriyor.

Bugün yurtdışında önemli bir veri bulunmazken Amerika tarafında konut satışları verisi piyasalar tarafından yakından izlenecek.

Sabah itibariyle Asya piyasalarında karışık seyirler izleniyor. Dolar/TL ise 3,81 ile dünkü kapanış seviyelerinden güne başlıyor.

Piyasalar

Günlük Veriler

Veri Gündemi

Teknik Analiz

Teknik Yorum

Hisse Senetleri

Forex

Piyasa Gündemi

Şirket Haberleri

ŞİRKET HABERLERİ

ECZYT - Şirket, 25.12.2017 tarihinde Eis Eczacıbaşı İlaç, Sınai ve Finansal Yatırımlar San. ve Tic. A.Ş. payları ile ilgili olarak 4,45 TL fiyatından 250.000 adet satış işlemi ortaklıkça gerçekleştirilmiş olup, bu işlemle birlikte Eis Eczacıbaşı İlaç, Sınai ve Finansal Yatırımlar San. ve Tic. A.Ş. sermayesindeki paylar 25.12.2017 tarihi itibarıyla %29,31 sınırına ulaştığını bildirdi.

IEYHO - Şirket, 06.04.2016 tarihinde yaptığı özel durum açıklamasına istinaden söz konusu Mahkeme tarafından tedbir kararının kaldırılıp, Global Enerji Elektrik Üretim A.Ş.'nin iflasına karar verildiği öğrenildiğini ve 06.04.2016 tarihinden sonra açıklanan ilk finansal tablolar olan 30.06.2016 tarihli finansal tablolardan itibaren Şirketin sahip olduğu %15,78 oranındaki Global Enerji paylarına karşılık ayrıldığından söz konusu iflas kararının finansal tablolarımız üzerinde bir etkisi olmayacağını bildirdi.

CEMTS - Şirket, devam eden Kontinü Isıl İşlem Fırını yatırımının test çalışmaları tamamlanmış olup, devreye alındığını bildirdi.

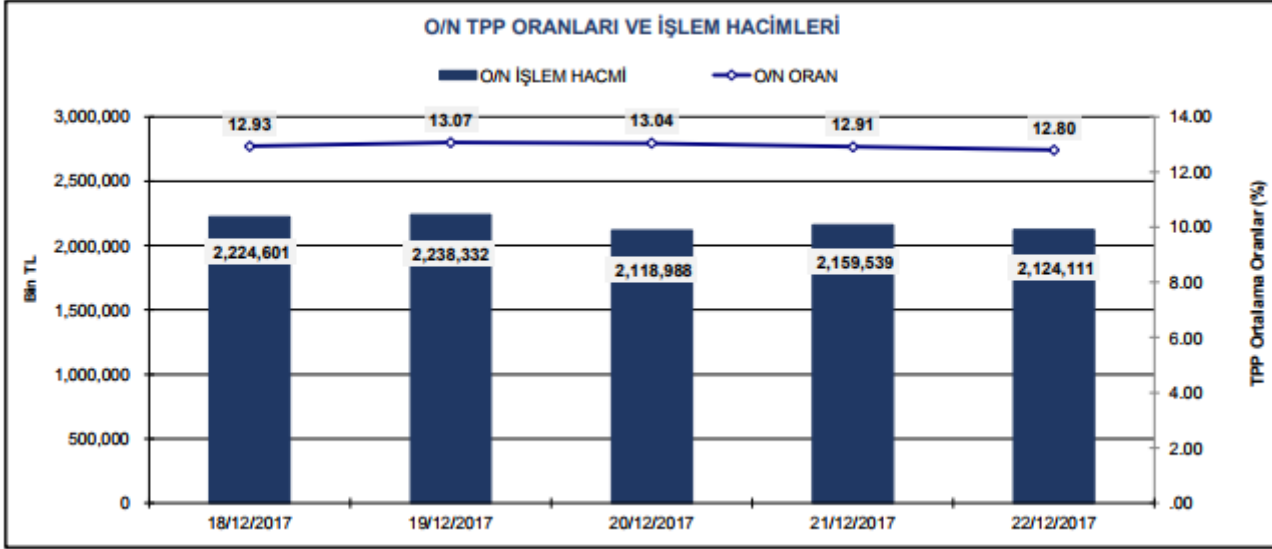
MEGAP - Şirket ortaklarından Nurhan YENİ 800.000 Ad.Hisse senedini 1 TL/hisse bedeliyle Yağız Erel den satın aldığını duyurdu.

BJKAS - Kulüp, Domagoj Vida'nın transferi konusunda kendisiyle görüşmelere başladığını bildirdi.

TRNSK - Şirket Yönetim Kurulu'nca, Gökyüzü Moda ve Tekstil Ürünleri A.Ş.'nin 500.000,-TL ödenmiş sermayesinde Mine Tozlu'nun sahibi bulunduğu 10.000 adet hisseye karşılık gelen 250.000,-TL nominal değerdeki hisselerin (sermayesinin %50'si oranında) 250.000,-TL'den Şirketçe satın alınmasına karar verildiğini bildirdi.

ASELS - Şirket Yönetim Kurulu 26.12.2017 tarihli toplantısında, Şirket hisselerinin ikincil halkı arzı konusunda çalışmaların başlatılmasına ve söz konusu çalışmaların yürütülmesi konusunda Genel Müdürlüğe yetki verilmesine karar verildiğini açıkladı.

GOZDE - %54,30 oranında hissedarı olduğu, bilgi ve iletişim teknolojisi ekipmanlarının toptan ticareti işlerini yapan Penta Teknoloji Ürünleri Dağıtım Ticaret A.Ş.'nin paylarının Borsa İstanbul'da halka arzının planlanmakta olduğunu açıklamıştır.



GENEL MÜDÜRLÜK

Adres : Büyükdere Cad. No:171 Metrocity A Blok Kat:17 1.Levent / İstanbul
 Telefon : 0212 344 09 00
 Fax : 0212 344 09 13
 E Mail : info@metroyatirim.com.tr

Burada yer alan yatırım bilgi, yorum ve tavsiyeleri yatırım danışmanlığı kapsamında değildir. Yatırım danışmanlığı hizmeti, yetkili kuruluşlar tarafından kişilerin risk ve getiri tercihleri dikkate alınarak kişiye özel sunulmaktadır. Burada yer alan yorum ve tavsiyeler ise genel niteliktedir. Bu tavsiyeler mali durumunuz ile risk ve getiri tercihlerinize uygun olmayabilir. Bu nedenle, sadece burada yer alan bilgilere dayanılarak yatırım kararı verilmesi beklentilerinize uygun sonuçlar doğurmayabilir.