

Piyasalar

Günlük Veriler

Veri Gündemi

Teknik Analiz

Teknik Yorum

Hisse Senetleri

Forex

Piyasa Gündemi

Şirket Haberleri

Piyasalar	Kapanış	Değişim %
BIST-100	107,800	-0,84
BIST-30	132,333	-0,89
BIST-100 İşlem Hacmi (Mn TL)	4,604	
Tahvil (En Aktif)	11,68	0

VIOP	Kapanış	Değişim %
BIST-30 Kontratları (Ağustos)	133,400	-0,95
Dolar Kontratları (Ağustos)	3,5518	-0,30

Parite	Kapanış	Değişim %
Dolar/TL	3,5330	-0,20
Euro/TL	4,1420	-0,22
Euro/Dolar	1,1748	-0,10

Grup Şirketleri	Kapanış	Değişim %
Atlas	1,33	-2,21
Avgyo	2,21	-2,64
Avtur	2,17	-1,36
Mepet	2,80	-1,06
Metro	1,18	-7,81
Vangd	2,10	-2,33

Yurtdışı Borsalar	Kapanış	Değişim %
ABD-Dow Jones(Future)	21,836	0
Almanya – Dax(Future)	11,964	-0,29
Japonya – Nikkei	19,729	-0,05

Emtia	Kapanış	Değişim %
Altın(Ons/Dolar)	1285	+0,64
Petrol (Brent)	52,74	-0,15

Piyasalar

Günlük Veriler

Veri Gündemi

Teknik Analiz

Teknik Yorum

Hisse Senetleri

Forex

Piyasa Gündemi

Şirket Haberleri

VERİ GÜNDEMİ

				Açıklanan	Beklenti	Önceki
09:00	EUR		Almanya Tüketici Fiyat Endeksi (TÜFE) (Aylık) (Tem)	0,4%	0,4%	0,4%
09:00	EUR		Almanya Tüketici Fiyat Endeksi (TÜFE) (Yıllık) (Tem)	1,7%	1,7%	1,7%
15:30	USD		Çekirdek Tüketici Fiyat Endeksi (TÜFE) (Aylık) (Tem)		0,2%	0,1%
15:30	USD		Tüketici Fiyat Endeksi (TÜFE) (Aylık) (Tem)		0,2%	0,0%
16:00	RUB		Gayri Safi Yurtiçi Hasıla (GSYİH) (Yıllık) (2. Çeyrek)			0,5%
16:40	USD		FOMC Üyesi Kaplan'ın Konuşması			
18:30	USD		FOMC Üyesi Kashkari'ın Konuşması			
20:00	USD		Baker Hughes Sondaj Kuyusu Sayısı			765

Piyasalar

Günlük Veriler

Veri Gündemi

Teknik Analiz

Teknik Yorum

Hisse Senetleri

Forex

Piyasa Gündemi

Şirket Haberleri

MACD

CCI

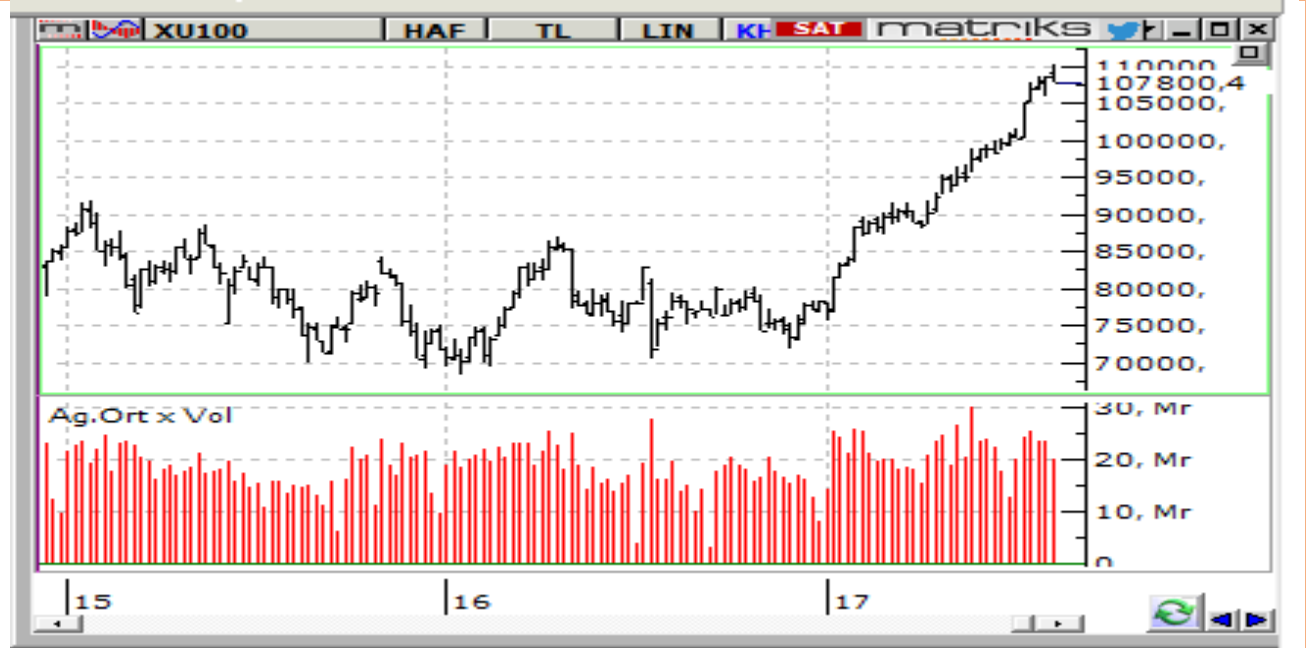
RSI

SAT

SAT

SAT

BIST-100 endeksinin güne hafif satıcı bir açılışla başlamasını bekliyoruz. 108.000 desteğini kıran endeks ilk etapta 106.000 seviyelerine kadar gerileyebilir. Bu seviyenin de kırılmasıyla 100.000 seviyesine kadar geri çekilme beklenebilir. Yukarıda ise yükselişin güç kazanması için endeksin tekrar 108.500 seviyesinin üzerine çıkılması gerekiyor.



Piyasalar

Günlük Veriler

Veri Gündemi

Teknik Analiz

Teknik Yorum

Hisse Senetleri

Forex

Piyasa Gündemi

Şirket Haberleri

Teknik olarak dikkat çeken hisseler**KARSN**

İsim	Değer	Hareket
RSI(14)	58,246	Al
STOCH(9,6)	68,333	Al
STOCHRSI(14)	5,493	Aşırı Satış
MACD(12,26)	0,013	Al
ADX(14)	41,110	Nötr
Williams %R	-40,000	Al
CCI(14)	17,8914	Nötr
ATR(14)	0,0136	Düşük Hareketli
Highs/Lows(14)	0,0000	Nötr
Ultimate Oscillator	51,692	Al
ROC	0,741	Al
Bull/Bear Power(13)	0,0020	Al
ÖZET		GÜÇLÜ AL

Kısa Vadeli destek 1.32, direnç 1.42 seviyesindedir.

ALGYO

İsim	Değer	Hareket
RSI(14)	63,469	Al
STOCH(9,6)	67,210	Al
STOCHRSI(14)	100,000	Aşırı Alış
MACD(12,26)	0,090	Al
ADX(14)	22,357	Al
Williams %R	0,000	Aşırı Alış
CCI(14)	176,9663	Al
ATR(14)	0,2314	Yüksek Hareketli
Highs/Lows(14)	0,3443	Al
Ultimate Oscillator	68,817	Al
ROC	2,515	Al
Bull/Bear Power(13)	0,7020	Al
ÖZET		GÜÇLÜ AL

Kısa Vadeli destek 41.80, direnç 42.92 seviyesindedir.

AEFES

İsim	Değer	Hareket
RSI(14)	59,753	Al
STOCH(9,6)	41,077	Sat
STOCHRSI(14)	0,000	Aşırı Satış
MACD(12,26)	0,180	Al
ADX(14)	52,760	Al
Williams %R	-57,143	Sat
CCI(14)	-4,5045	Nötr
ATR(14)	0,1014	Düşük Hareketli
Highs/Lows(14)	0,0000	Nötr
Ultimate Oscillator	42,103	Sat
ROC	0,747	Al
Bull/Bear Power(13)	0,1000	Al
ÖZET		AL

Kısa Vadeli destek 21.22, direnç 22.55 seviyesindedir.

Piyasalar

Günlük Veriler

Veri Gündemi

Teknik Analiz

Teknik Yorum

Hisse Senetleri

Forex

Piyasa Gündemi

Şirket Haberleri

EUR/USD

İsim	Değer	Hareket
<i>RSI(14)</i>	51,796	Nötr
<i>STOCH(9,6)</i>	49,952	Nötr
<i>STOCHRSI(14)</i>	0,000	Aşırı Satış
<i>MACD(12,26)</i>	0,001	Al
<i>ADX(14)</i>	16,227	Nötr
<i>Williams %R</i>	-69,697	Sat
<i>CCI(14)</i>	-92,7127	Sat
<i>ATR(14)</i>	0,0010	Düşük Hareketli
<i>Highs/Lows(14)</i>	-0,0002	Sat
<i>Ultimate Oscillator</i>	47,825	Sat
<i>ROC</i>	0,043	Al
<i>Bull/Bear Power(13)</i>	0,0007	Al
ÖZET		SAT

BRENT PETROL

İsim	Değer	Hareket
<i>RSI(14)</i>	35,553	Sat
<i>STOCH(9,6)</i>	22,875	Sat
<i>STOCHRSI(14)</i>	39,737	Sat
<i>MACD(12,26)</i>	-0,250	Sat
<i>ADX(14)</i>	34,384	Sat
<i>Williams %R</i>	-83,108	Aşırı Satış
<i>CCI(14)</i>	-95,2650	Sat
<i>ATR(14)</i>	0,2707	Düşük Hareketli
<i>Highs/Lows(14)</i>	-0,1000	Sat
<i>Ultimate Oscillator</i>	42,820	Sat
<i>ROC</i>	-2,030	Sat
<i>Bull/Bear Power(13)</i>	-0,6240	Sat
ÖZET		GÜÇLÜ SAT

ONS ALTIN

İsim	Değer	Hareket
<i>RSI(14)</i>	60,060	Al
<i>STOCH(9,6)</i>	36,991	Sat
<i>STOCHRSI(14)</i>	0,000	Aşırı Satış
<i>MACD(12,26)</i>	2,300	Al
<i>ADX(14)</i>	52,708	Sat
<i>Williams %R</i>	-73,674	Sat
<i>CCI(14)</i>	-91,8092	Sat
<i>ATR(14)</i>	1,7557	Düşük Hareketli
<i>Highs/Lows(14)</i>	0,0000	Nötr
<i>Ultimate Oscillator</i>	55,047	Al
<i>ROC</i>	0,036	Al
<i>Bull/Bear Power(13)</i>	-1,0780	Sat
ÖZET		SAT

1.1440 destek seviyesi, 1.1915 direnç seviyesidir.

43.40 destek seviyesi, 53.30 direnç seviyesidir.

1260 destek seviyesi, 1300 direnç seviyesidir.

Piyasalar

Günlük Veriler

Veri Gündemi

Teknik Analiz

Teknik Yorum

Hisse Senetleri

Forex

Piyasa Gündemi

Şirket Haberleri

PIYASA GÜNDEMİ

ABD ile Kuzey Kore arasındaki gerilim global borsaları olumsuz etkilemeye devam ediyor. ABD Dow Jones endeksi Mayıs ayından beri en sert düşüşü yaşadı. ABD tarafında dün beklenmedik şekilde gerileyen üretici fiyatları endeksi (ÜFE) ardından bugün açıklanacak TÜFE verisi izlenecek. TÜFE'nin bu ay %0,2 oranında artış kaydetmesi bekleniyor. Bu beklenti gerçekleşirse yıllık enflasyon %1,8 oranına yükselecek. FED' in enflasyon hedefi ise % 2 seviyesinde bulunuyor. Bu hedefe ulaşılmadıkça faiz artırımları konusunda FED çekimser tavrını koruyacaktır. Mevcut durumda FED'in Aralık ayında faiz artırım olasılıkları %37,6 olarak fiyatlanmakta. Bu sürecin zorlaşması Dolar için negatif, Euro ve gelişen ülke piyasaları için pozitif olarak algılanabilir.

TCMB bugün Haziran ayı Ödemeler Dengesi tablosunu açıklayacak. Geçen sene Haziran ayında dış ticaret açığı 6,6 milyar Dolar tutarında gerçekleşmişti. Bu sene dış ticaret açığı 6 milyar Dolar tutarında gerçekleşti. Turizm gelirlerindeki iyileşmeyle cari açık verisinin 3,9 milyar Dolar tutarında seviyesinde açıklanması bekleniyor.

Sabah itibariyle Asya borsalarında negatif bir seyir izleniyor. Dolar/TL ise 3,5430 ile dünkü kapanış seviyesinin hafif üzerinden güne başlıyor.

Piyasalar

Günlük Veriler

Veri Gündemi

Teknik Analiz

Teknik Yorum

Hisse Senetleri

Forex

Piyasa Gündemi

Şirket Haberleri

ŞİRKET HABERLERİ

THYAO, 2. çeyrek net dönem zararı 194mn TL ile beklentilerin altında gerçekleşti. 2Ç2017 satış gelirleri %32,3 artışla 9.364mn TL'ye yükselirken, brüt kar %187,4 artarak 1.848mn TL olmuştur. Brüt kar marjı ise 10,6 puan artışla %19,7'yi göstermişti. İkinci çeyrek sonuçlarıyla birlikte THY'nin 6 aylık zararı 1.615mn TL ile 2016'nın aynı dönemindeki 1.894mn TL'lik zararın 279mn TL altındadır.

MGROS, 2017 yılı 2. çeyrek ana ortaklık zararı 117,5mn TL ile beklentilerin üzerinde gerçekleşti. Operasyonel giderler ile finansman giderlerindeki artış bunda etkili oldu. Satış gelirleri Kipa'nın da 3 aylık katkısıyla %47,1 oranında artan Migros'un ikinci çeyrek brüt karı %43 artışla 1.015mn TL oldu. Operasyonel giderler %48,4 artışla 925,1mn TL'ye yükselmiş ve neredeyse tüm brüt karı eritmiştir.

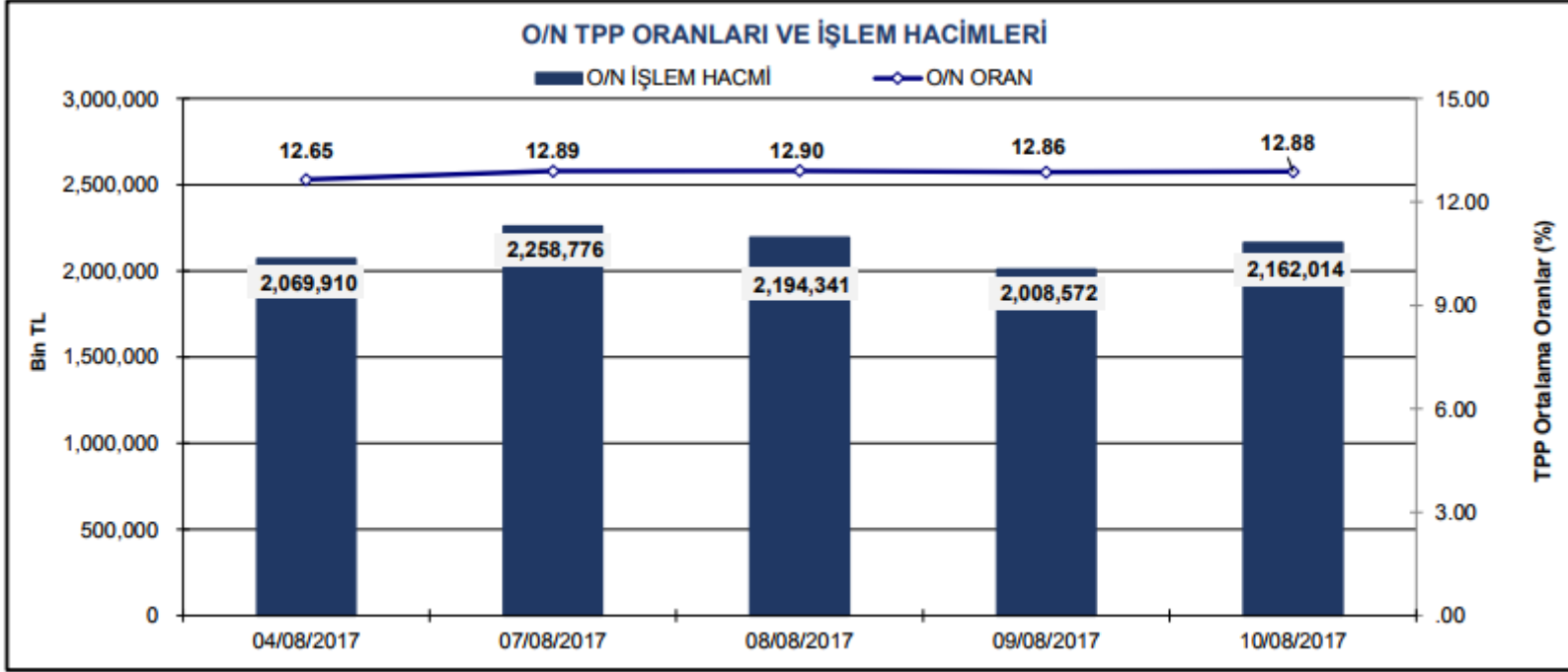
PETKM, 2Ç2017 ana ortaklık net dönem karı bir önceki yılın aynı dönemine göre %33,3 oranında artarak 302,5mn TL'ye yükseldi. Şirketin satış gelirleri ikinci çeyrekte bir önceki yılın aynı dönemine göre %56,1 oranında artarak 1.836mn TL'ye yükselirken, brüt kar da %68'lik artışla 448,1mn TL'ye yükselmiştir. İkinci çeyrek kar rakamıyla birlikte Petkim'in ilk yarı ana ortaklık net dönem karı 662,7mn TL'ye ulaşmış ve bir önceki yılın aynı dönemine göre %77,5 oranında artmıştır.

ASUZU, 2017 yılının ikinci çeyreğinde yüksek finansman giderine bağlı olarak 4,5mn TL net dönem zararı kaydetmiştir. Şirketin 2Ç2017 satış gelirleri 2Ç2016'ya göre %5,3 artışla 186,9mn TL olurken, satışların maliyeti %10 artmıştır. Buna bağlı olarak brüt kar %18,4 düşüşle 24,3mn TL olmuştur. 2. çeyrek sonuçlarıyla birlikte şirketin 6 aylık net dönem zararı 19mn TL olmuştur. 2016'nın ilk 6 ayındaki net dönem zararı 10mn TL idi.

DEVA, 2Ç2017'deki ana ortaklık net dönem karı bir önceki yılın aynı dönemine göre %11 oranında azalarak 19,6mn TL'ye gerilemiştir. İkinci çeyrekte satış gelirleri bir önceki yılın aynı dönemine göre %11,5 oranında artarak 199,9mn TL'ye ulaşan Şirket'in brüt karı aynı dönemler itibariyle %8 oranında artarak 85,6mn TL olmuştur. İkinci çeyrek kar rakamı sonrasında Şirket'in 2017 yılının ilk yarısındaki ana ortaklık net dönem karı bir önceki yılın aynı dönemine göre %1 oranında azalarak 40,5mn TL olmuştur.

ULUSE, 2Ç2017'deki ana ortaklık net dönem karı 21,5mn TL ile bir önceki yılın aynı döneminde elde edilen 6,1mn ana ortaklık karının oldukça üzerinde gerçekleşmiştir. Satış gelirleri %98 orranında artarak 99,5mn TL'ye ulaşan Şirket'in brüt karı da 32,4mn TL gerçekleşerek yine geçen yılın aynı döneminde elde edilen 11,1mn TL'lik brüt karın oldukça üzerinde gerçekleşmiştir. İkinci çeyrek kar rakamı ile birlikte Şirket'in 2017 yılının ilk yarısındaki ana ortaklık karı 30,7mn TL olarak gerçekleşmiştir. Geçen yılın aynı döneminde bu rakam 9,4mn TL idi.

KRDMD, mevcut 2,4mn ton yıllık kapasiteden 3,5mn ton kapasiteye ulaşmak için yeni bir sürekli döküm makinesi kurulması kararı aldı. Şirketten KAP'a yapılan açıklamada, 1,25mn ton kapasite ile kurulacak olan yeni sürekli döküm makinesi için ihale hazırlıklarının devam ettiği, Kasım 2017 sonuna kadar yüklenici firmanın belirlenmesinin hedeflendiği belirtildi. Açıklamaya göre, 16 ayda tamamlanması planlanan yatırımla birlikte şirketin döküm kapasitesi 2019'da 3,5mn ton seviyesine ulaşacak.



GENEL MÜDÜRLÜK

Adres : Büyükdere Cad. No:171 Metrocity A Blok Kat:17 1.Levent / İstanbul
 Telefon : 0212 344 09 00
 Fax : 0212 344 09 13
 E Mail : info@metroyatirim.com.tr

Burada yer alan yatırım bilgi, yorum ve tavsiyeleri yatırım danışmanlığı kapsamında değildir. Yatırım danışmanlığı hizmeti SPK tarafından yayımlanan tebliğ çerçevesinde, aracı kurumlar, portföy yönetim şirketleri, mevduat kabul etmeyen bankalar ile müşteri arasında imzalanacak bir sözleşme çerçevesinde sunulur. Burada yer alan yorum ve tavsiyeler, yorum ve tavsiyede bulunanların kişisel görüşlerine dayanmaktadır. Sadece burada yer alan bilgilere dayanılarak yatırım kararı verilmesi sağlıklı sonuçlar doğurmayabilir. Ayrıca burada yer alan bilgiler mali durumunuz ile risk ve getiri tercihlerinize uygun olmayabilir.

