

Piyasalar

Günlük Veriler

Veri Gündemi

Teknik Analiz

Teknik Yorum

Hisse Senetleri

Forex

Piyasa Gündemi

Şirket Haberleri

Piyasalar	Kapanış	Değişim %
BIST-100	96,657	-1,19
BIST-30	118,639	-1,04
BIST-100 İşlem Hacmi (Mn TL)	7,223	
Tahvil (En Aktif)	17,95	+0,06

VIOP	Kapanış	Değişim %
BIST-30 Kontratları (Haziran)	119,475	-0,89
Dolar Kontratları (Haziran)	4,5986	-1,17

Parite	Kapanış	Değişim %
Dolar/TL	4,5690	-0,89
Euro/TL	5,3730	+0,06
Euro/Dolar	1,1777	+0,51

	Kapanış	Değişim %
Atlas	0,84	-1,18
Avgyo	1,16	-1,69
Avtur	1,18	0
Mepet	1,86	-1,06
Metro	1,11	+2,78
Mtryo	1,22	-2,40
Vangd	2,24	-1,32

Yurtdışı Borsalar	Kapanış	Değişim %
ABD–Dow Jones(Future)	25,171	+0,12
Almanya – Dax(Future)	12,895	+0,48
Japonya – Nikkei	22,840	+0,95

Emtia	Kapanış	Değişim %
Altın(Ons/Dolar)	1299	+0,25
Petrol (Brent)	75,07	+0,16

Piyasalar

Günlük Veriler

Veri Gündemi

Teknik Analiz

Teknik Yorum

Hisse Senetleri

Forex

Piyasa Gündemi

Şirket Haberleri

VERİ GÜNDEMİ

			Açıklanan	Beklenti	Önceki
10:00	EUR	Almanya Fabrika Siparişleri (Aylık) (Nis)		0,7%	-0,9%
14:00	TRY	Türkiye Geç Likidite Penceresi Oranı			16,50%
14:00	TRY	Bir Hafta Vadeli Repo Faiz Oranı (Haz)			8,00%
14:00	TRY	Gecelik Borçlanma Faizi (Haz)		7,25%	7,25%
14:00	TRY	Gecelik Faiz Oranları (Haz)		9,25%	9,25%
15:30	USD	İşsizlik Haklarından Yararlanma Başvuruları		223K	221K

Piyasalar

Günlük Veriler

Veri Gündemi

Teknik Analiz

Teknik Yorum

Hisse Senetleri

Forex

Piyasa Gündemi

Şirket Haberleri

MACD

SAT

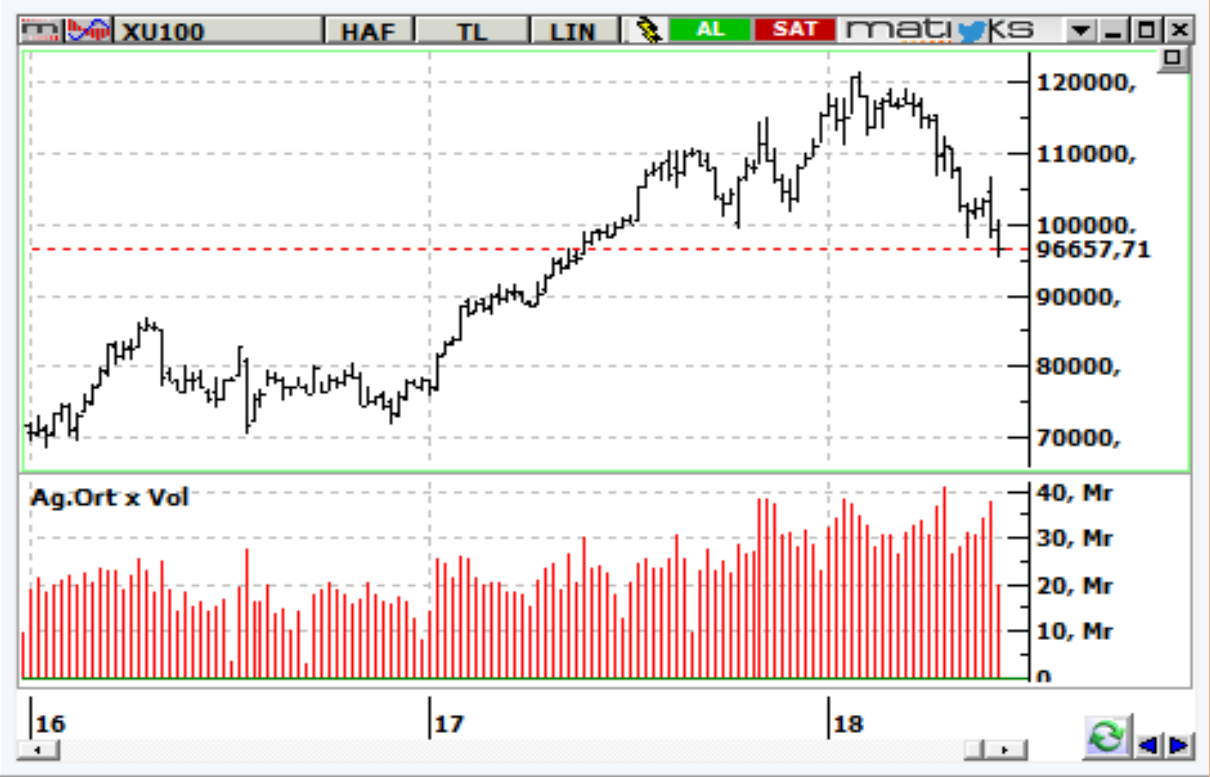
CCI

NÖTR

RSI

SAT

BIST-100 endeksinin güne hafif pozitif başlamasını bekliyoruz. 98.000 ve 100.000 seviyeleri yükselişlerde öne çıkabilir. Yükseliş hareketinin kalıcı olabilmesi için endeksin 100.000 seviyesinin üzerinde tutunması önemli. Aşağıda ise dün çalışan 95.000 desteği geri çekilmeler kademeli alım fırsatı olarak değerlendirilebilir.



Pivasalar

Günlük Veriler

Veri Gündemi

Teknik Analiz

Teknik Yorum

Hisse Senetleri

Forex

Piyasa Gündemi

Şirket Haberleri

Teknik olarak dikkat çeken hisseler**OTKAR**

İsim	Değer	Hareket
RSI(14)	56,499	Al
STOCH(9,6)	53,184	Nötr
STOCHRSI(14)	100,000	Aşırı Alış
MACD(12,26)	-0,470	Sat
ADX(14)	21,218	Al
Williams %R	-8,989	Aşırı Alış
CCI(14)	114,8064	Al
ATR(14)	1,0857	Yüksek Hareketli
Highs/Lows(14)	1,2714	Al
Ultimate Oscillator	66,441	Al
ROC	0,943	Al
Bull/Bear Power(13)	2,9220	Al

Kısa Vadeli destek 74.20, direnç 77.75 seviyesindedir.

AYEN

İsim	Değer	Hareket
RSI(14)	61,483	Al
STOCH(9,6)	40,556	Sat
STOCHRSI(14)	13,915	Aşırı Satış
MACD(12,26)	0,047	Al
ADX(14)	41,766	Al
Williams %R	-40,000	Al
CCI(14)	76,3506	Al
ATR(14)	0,0721	Düşük Hareketli
Highs/Lows(14)	0,0000	Nötr
Ultimate Oscillator	56,260	Al
ROC	4,918	Al
Bull/Bear Power(13)	0,0720	Al

Kısa Vadeli destek 3.76, direnç 4.11 seviyesindedir.

GUBRF

İsim	Değer	Hareket
RSI(14)	65,698	Al
STOCH(9,6)	54,386	Nötr
STOCHRSI(14)	100,000	Aşırı Alış
MACD(12,26)	0,010	Al
ADX(14)	49,957	Al
Williams %R	0,000	Aşırı Alış
CCI(14)	192,2238	Al
ATR(14)	0,0479	Yüksek Hareketli
Highs/Lows(14)	0,0907	Al
Ultimate Oscillator	58,832	Al
ROC	3,822	Al
Bull/Bear Power(13)	0,1900	Al

Kısa Vadeli destek 3.16, direnç 3.40 seviyesindedir.

Pivasalar

Günlük Veriler

Veri Gündemi

Teknik Analiz

Teknik Yorum

Hisse Senetleri

Forex

Piyasa Gündemi

Şirket Haberleri

EUR/USD

İsim	Değer	Hareket
<i>RSI(14)</i>	64,298	Al
<i>STOCH(9,6)</i>	67,860	Al
<i>STOCHRSI(14)</i>	44,906	Sat
<i>MACD(12,26)</i>	0,002	Al
<i>ADX(14)</i>	44,107	Al
<i>Williams %R</i>	-22,223	Al
<i>CCI(14)</i>	116,2836	Al
<i>ATR(14)</i>	0,0009	Düşük Hareketli
<i>Highs/Lows(14)</i>	0,0008	Al
<i>Ultimate Oscillator</i>	51,054	Al
<i>ROC</i>	0,161	Al
<i>Bull/Bear Power(13)</i>	0,0019	Al

1.1650 destek seviyesi, 1.1880 direnç seviyesidir.

BRENT PETROL

İsim	Değer	Hareket
<i>RSI(14)</i>	57,518	Al
<i>STOCH(9,6)</i>	76,640	Al
<i>STOCHRSI(14)</i>	90,370	Aşırı Alış
<i>MACD(12,26)</i>	0,190	Al
<i>ADX(14)</i>	24,020	Al
<i>Williams %R</i>	-10,170	Aşırı Alış
<i>CCI(14)</i>	86,5196	Al
<i>ATR(14)</i>	0,2479	Düşük Hareketli
<i>Highs/Lows(14)</i>	0,1286	Al
<i>Ultimate Oscillator</i>	59,508	Al
<i>ROC</i>	1,066	Al
<i>Bull/Bear Power(13)</i>	0,3400	Al

73 destek seviyesi, 80 direnç seviyesidir.

ONS ALTIN

İsim	Değer	Hareket
<i>RSI(14)</i>	50,684	Nötr
<i>STOCH(9,6)</i>	60,717	Al
<i>STOCHRSI(14)</i>	77,004	Aşırı Alış
<i>MACD(12,26)</i>	0,290	Al
<i>ADX(14)</i>	17,350	Nötr
<i>Williams %R</i>	-57,278	Sat
<i>CCI(14)</i>	-17,9501	Nötr
<i>ATR(14)</i>	1,5043	Düşük Hareketli
<i>Highs/Lows(14)</i>	0,0000	Nötr
<i>Ultimate Oscillator</i>	48,765	Sat
<i>ROC</i>	-0,214	Sat
<i>Bull/Bear Power(13)</i>	-0,3620	Sat

1280 destek seviyesi, 1330 direnç seviyesidir.

Piyasalar

Günlük Veriler

Veri Gündemi

Teknik Analiz

Teknik Yorum

Hisse Senetleri

Forex

Piyasa Gündemi

Şirket Haberleri

PIYASA GÜNDEMİ

Piyasalar bugünkü TCMB Para Politikası Kurulu faiz kararlarını izleyecek. Genel olarak TCMB' nin gösterge faizde 50 baz puanlık bir artış yapması bekleniyor.

ABD tarafında ticaret açığı Nisan ayında % 2,1'lik bir düşüşle 7 ayın en düşük seviyesi olan 46,2 milyar dolara indi.

Avrupa Merkez Bankası'nın 14 Haziran'da gerçekleşecek toplantıda tahvil alımlarından çıkış zamanını duyurabileceğini duyurdu. Bu gelişme ile Euro güç kazandı. İtalya'da sistem karşıtı ilk hükümet olarak kurulan Conte Hükümeti, parlamentonun alt kanadından da güvenoyu alarak resmen göreve başladı.

Sabah itibariyle Asya borsalarında pozitif seyirler izleniyor. Dolar/TL ise 4,5625 ile dünkü kapanış seviyelerinin hafif altından güne başlıyor.

Piyasalar

Günlük Veriler

Veri Gündemi

Teknik Analiz

Teknik Yorum

Hisse Senetleri

Forex

Piyasa Gündemi

Şirket Haberleri

ŞİRKET HABERLERİ

ASELS - Şirket, ihraç edilen toplam 140.000.000 TL nominal değerli paylarının takası borsa dışında 06.06.2018 tarihinde tamamlandığını bildirdi. Bununla birlikte, Şirket işlem sırası, 07/06/2018 tarihinden itibaren yeniden işleme açılacaktır. ASELS.E işlem sırasında baz fiyat 23,60 TL (22/05/2018 tarihli kapanış fiyatıdır) ve +/-%20 fiyat marjı uygulanarak tespit edilen alt - üst fiyat limitleri 18,88 TL ve 28,32 TL olacaktır.

ATAGY - Şirket, mülkiyeti Çanakkale İl Özel İdaresine ait olan Çanakkale ilindeki taşınmazın satışına ilişkin ihaleyi 6.050.000 TL bedelle kazandığını bildirdi. Ayrıca İstanbul Başakşehir'de yer alan 247,76 m²'lik dükkanı 12 milyon TL bedelle satarken, satış sonucunda 3,2 milyon TL kar edildiği açıklandı.

RYGYO - Şirket İstanbul İli Tuzla İlçesi üzerindeki 18.576,29 m²'lik lojistik deponun 6.500 m²'lik depolama alanı Ağustos 2018 tarihinden başlamak üzere 5 yıllığına kiraya verdiğini ve 5 yılda yaklaşık KDV dahil 7.500.000 TL gelir elde edileceğini bildirdi.

FONET - Şirket, Kars İl Sağlık Müdürlüğü tarafından yapılan "3 Yıl Süre İle Entegre Hastane Bilgi Yönetim Sistemi Hizmeti (HBYS) Alımı" ihalesini kazandığını bildirdi.

KRSAN - Şirket, yatırım teşvik belgesi müracaatının onaylandığını ve toplam 21.600.000 TL'lik modernizasyon yatırımı için yatırım teşvik belgesi düzenlendiğini bildirdi.

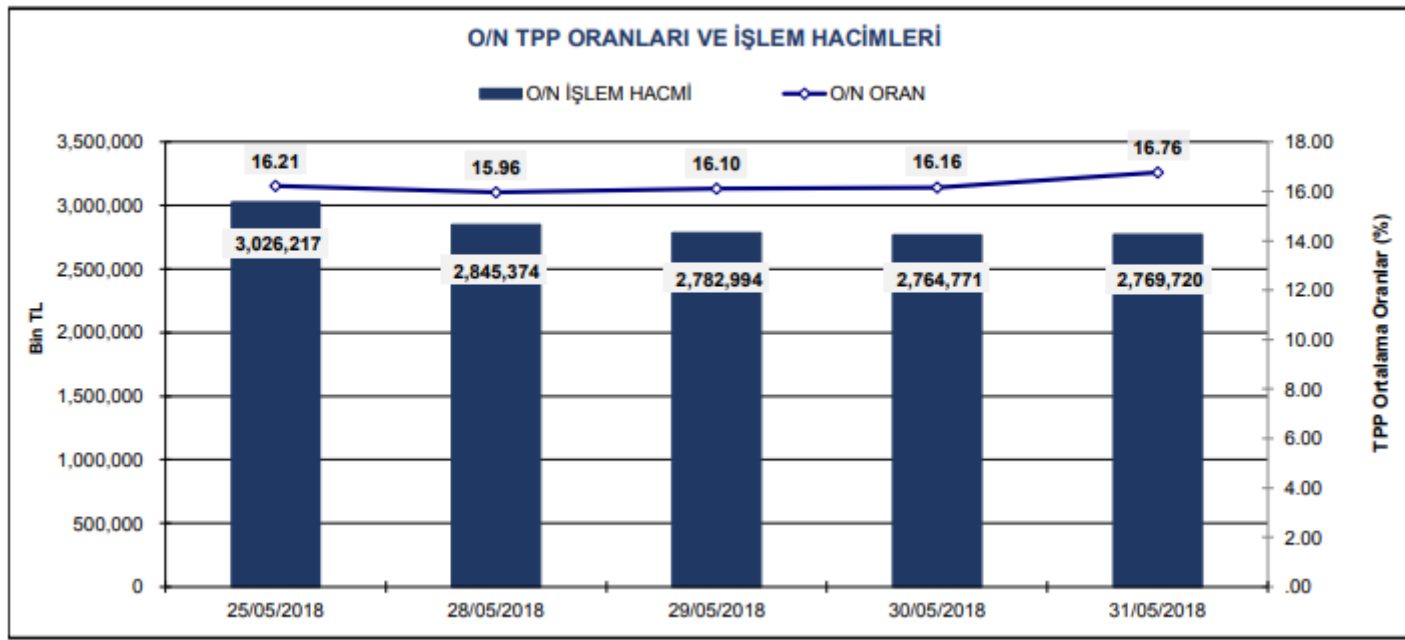
AVOD - Şirket 45.000.000 Türk Lirası olan çıkarılmış sermayenin tamamı nakden (bedelli) karşılanmak suretiyle %100 oranında 45.000.000 Türk Lirası arttırılarak 90.000.000 Türk Lirası'na çıkarılmasına karar verdiğini bildirdi.

AKSGY - İstanbul Ataşehir Zümrüt Sitesi kentsel dönüşüm projesi kapsamında kat karşılığı inşaat sözleşmesinin projedeki ön şartların sağlanamamasından dolayı iptal edildiği açıklandı.

AVOD - Bağlı ortaklığı Hasat BNO'yu devralma yoluyla birleşme işlemi kapsamında SPK'ya yapılan başvurunun geri çekilmesine karar verilirken, şirket buna karşılık %1000 bedelli sermaye artırımı kararı aldı.

DZGYO - İstanbul Başakşehir'de yer alan 38,7 m²'lik dükkanı 210.000 TL bedelle sattığını bildirdi.

GSDDE - %100 bağlı ortaklığı Malta'da yerleşik Zeyno Maritime şirketindeki ppaylarını 5,88 milyon Dolar bedelle GSD Shipping'e satarken, satış sonucunda 1,63 milyon TL zarar edildi.



GENEL MÜDÜRLÜK

Adres : Büyükdere Cad. No:171 Metrocity A Blok Kat:17 1.Levent / İstanbul
 Telefon : 0212 344 09 00
 Fax : 0212 344 09 13
 E Mail : info@metroyatirim.com.tr

Burada yer alan yatırım bilgi, yorum ve tavsiyeleri yatırım danışmanlığı kapsamında değildir. Yatırım danışmanlığı hizmeti, yetkili kuruluşlar tarafından kişilerin risk ve getiri tercihleri dikkate alınarak kişiye özel sunulmaktadır. Burada yer alan yorum ve tavsiyeler ise genel niteliktedir. Bu tavsiyeler mali durumunuz ile risk ve getiri tercihlerinize uygun olmayabilir. Bu nedenle, sadece burada yer alan bilgilere dayanarak yatırım kararı verilmesi beklentilerinize uygun sonuçlar doğurmayabilir.