

Piyasalar

Günlük Veriler

Veri Gündemi

Teknik Analiz

Teknik Yorum

Hisse Senetleri

Forex

Piyasa Gündemi

Şirket Haberleri

Piyasalar	Kapanış	Değişim %
BIST-100	76,386	+0,32
BIST-30	93,052	+0,44
BIST-100 İşlem Hacmi (Mn TL)	3,652	
Tahvil (En Aktif)	10,85	+1,59

VIOP	Kapanış	Değişim %
BIST-30 Kontratları (Şubat)	93,775	+0,37
Dolar Kontratları (Şubat)	3,6530	+0,86

Parite	Kapanış	Değişim %
Dolar/TL	3,6230	+1,23
Euro/TL	3,8200	+2,17
Euro/Dolar	1,0550	+0,62

Grup Şirketleri	Kapanış	Değişim %
Atlas	1,01	-0,98
Avgyo	1,24	+4,20
Avtur	2,80	+2,56
Mepet	2,89	-0,34
Metro	0,88	0
Vangd	2,05	-3,30

Yurtdışı Borsalar	Kapanış	Değişim %
ABD – Dow Jones	19,897	-0,23
Almanya – Dax	11,585	+0,01
Japonya – Nikkei	19,468	-0,27

Emtia	Kapanış	Değişim %
Altın(Ons/Dolar)	1178	+1,28
Petrol (Brent)	57,25	+1,44

Piyasalar

Günlük Veriler

Veri Gündemi

Teknik Analiz

Teknik Yorum

Hisse Senetleri

Forex

Piyasa Gündemi

Şirket Haberleri

				Beklenti	Önceki
10:00	EUR		Almanya Fabrika Siparişleri (Aylık) (Kas)	-2,3%	4,9%
10:00	EUR		Almanya Perakende Satışları (Aylık) (Kas)	-0,6%	2,4%
13:00	EUR		Hizmet Hissiyatı (Ara)	12,0	12,1
13:00	EUR		Sanayi Güveni (Ara)	-1,0	-1,1
13:00	EUR		Perakende Satışlar (Aylık) (Kas)	-0,4%	1,1%
16:30	USD		Tarım Dışı İstihdam (Ara)	178K	178K
16:30	USD		Katılım Oranı (Ara)		62,7%
16:30	USD		Özel Tarım Dışı Bordrolar (Ara)	170K	156K
16:30	USD		Ticaret Dengesi (Kas)	-42,50B	-42,60B
16:30	USD		U6 İşsizlik Oranı (Ara)		9,3%
16:30	USD		İşsizlik Oranı (Ara)	4,7%	4,6%
17:30	TRY		Hazine Nakit Dengesi (Ara)		-7,210B
18:00	USD		Fabrika Siparişleri (Aylık) (Kas)	-2,2%	2,7%

Piyasalar

Günlük Veriler

Veri Gündemi

Teknik Analiz

Teknik Yorum

Hisse Senetleri

Forex

Piyasa Gündemi

Şirket Haberleri

MACD

CCI

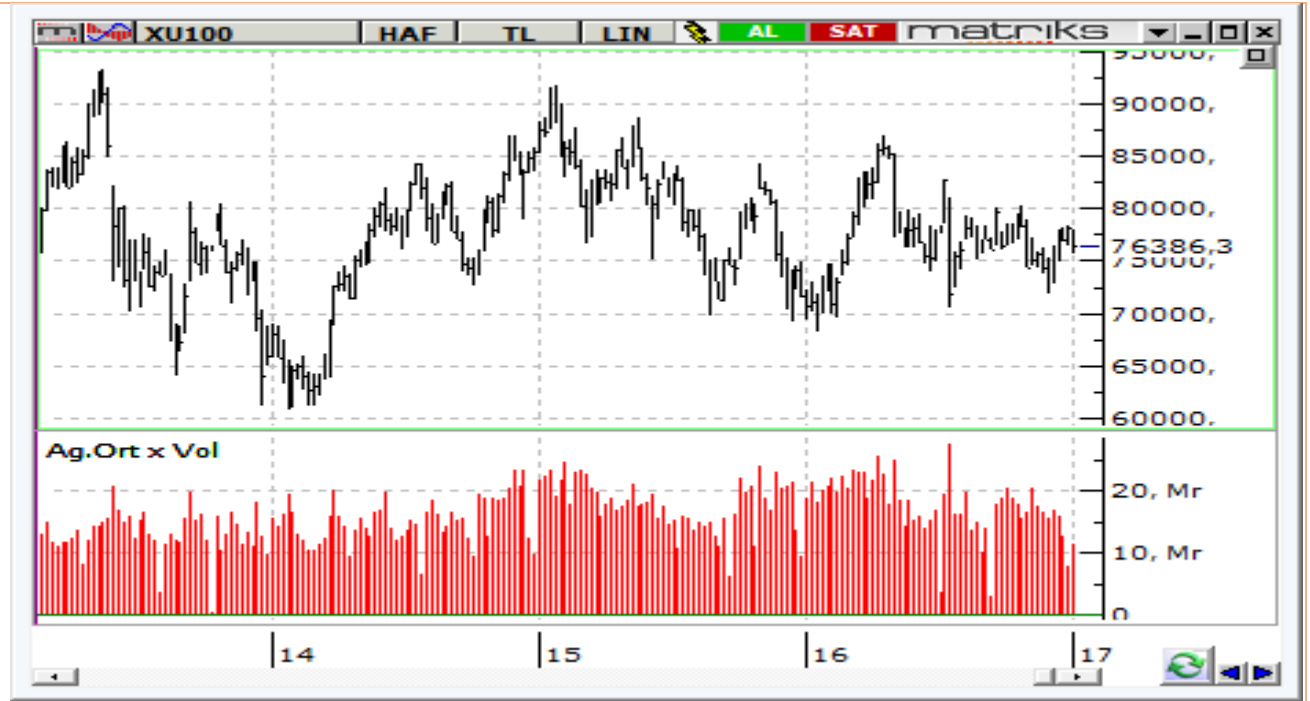
RSI

SAT

SAT

SAT

BIST-100 endeksinin güne hafif pozitif bir açılışla başlamasını bekliyoruz. Tepkide 76,500 destek seviyesinin üzerinde kalınması önemli. Yükselişin devamı halinde 77,100 direnci ve sonrasında 78,000 seviyesi endeksin yeni hedefi olacaktır. Aşağıda ise 76,500 altında kalırsa 75,000 seviyelerine kadar geri çekilme beklenebilir.



Pivasalar

Günlük Veriler

Veri Gündemi

Teknik Analiz

Teknik Yorum

Hisse Senetleri

Forex

Piyasa Gündemi

Şirket Haberleri

Teknik olarak dikkat çeken hisseler
TCELL

İsim	Değer	Hareket
<i>RSI(14)</i>	60,613	Al
<i>STOCH(9,6)</i>	47,642	Nötr
<i>STOCHRSI(14)</i>	56,404	Al
<i>MACD(12,26)</i>	0,030	Al
<i>ADX(14)</i>	37,341	Al
<i>Williams %R</i>	-31,429	Al
<i>CCI(14)</i>	69,3928	Al
<i>ATR(14)</i>	0,0743	Yüksek Hareketli
<i>Highs/Lows(14)</i>	0,0429	Al
<i>Ultimate Oscillator</i>	51,347	Al
<i>ROC</i>	1,788	Al
<i>Bull/Bear Power(13)</i>	0,0880	Al
ÖZET		GÜÇLÜ AL

Kısa Vadeli destek 9.55, direnç 9.87 seviyesindedir

BRSAN

İsim	Değer	Hareket
<i>RSI(14)</i>	61,743	Al
<i>STOCH(9,6)</i>	51,607	Nötr
<i>STOCHRSI(14)</i>	78,794	Aşırı Alış
<i>MACD(12,26)</i>	0,030	Al
<i>ADX(14)</i>	18,201	Nötr
<i>Williams %R</i>	-25,000	Al
<i>CCI(14)</i>	85,6478	Al
<i>ATR(14)</i>	0,0579	Yüksek Hareketli
<i>Highs/Lows(14)</i>	0,0529	Al
<i>Ultimate Oscillator</i>	62,616	Al
<i>ROC</i>	1,361	Al
<i>Bull/Bear Power(13)</i>	0,0620	Al
ÖZET		GÜÇLÜ AL

Kısa Vadeli destek 8.04, direnç 8.40 seviyesindedir.

SELEC

İsim	Değer	Hareket
<i>RSI(14)</i>	60,882	Al
<i>STOCH(9,6)</i>	35,714	Sat
<i>STOCHRSI(14)</i>	48,495	Nötr
<i>MACD(12,26)</i>	0,011	Al
<i>ADX(14)</i>	34,402	Al
<i>Williams %R</i>	-28,571	Al
<i>CCI(14)</i>	51,8519	Al
<i>ATR(14)</i>	0,0257	Yüksek Hareketli
<i>Highs/Lows(14)</i>	0,0100	Al
<i>Ultimate Oscillator</i>	51,227	Al
<i>ROC</i>	0,637	Al
<i>Bull/Bear Power(13)</i>	0,0140	Al
ÖZET		GÜÇLÜ AL

Kısa Vadeli destek 3.12, direnç 3.22 seviyesindedir.

Piyasalar

Günlük Veriler

Veri Gündemi

Teknik Analiz

Teknik Yorum

Hisse Senetleri

Forex

Piyasa Gündemi

Şirket Haberleri

EUR/USD

İsim	Değer	Hareket
<i>RSI(14)</i>	75,496	Aşırı Alış
<i>STOCH(9,6)</i>	67,311	Al
<i>STOCHRSI(14)</i>	76,921	Aşırı Alış
<i>MACD(12,26)</i>	0,003	Al
<i>ADX(14)</i>	84,637	Aşırı Alış
<i>Williams %R</i>	-6,250	Aşırı Alış
<i>CCI(14)</i>	144,26	Al
<i>ATR(14)</i>	0,0023	Düşük Hareketli
<i>Highs/Lows(14)</i>	0,0041	Al
<i>Ultimate Oscillator</i>	59,626	Al
<i>ROC</i>	0,773	Al
<i>Bull/Bear Power(13)</i>	0,0080	Al
ÖZET		GÜÇLÜ AL

BRENT PETROL

İsim	Değer	Hareket
<i>RSI(14)</i>	52,333	Nötr
<i>STOCH(9,6)</i>	49,252	Nötr
<i>STOCHRSI(14)</i>	66,778	Al
<i>MACD(12,26)</i>	-0,030	Sat
<i>ADX(14)</i>	18,744	Nötr
<i>Williams %R</i>	-21,101	Al
<i>CCI(14)</i>	32,575	Nötr
<i>ATR(14)</i>	0,2236	Düşük Hareketli
<i>Highs/Lows(14)</i>	0,0000	Nötr
<i>Ultimate Oscillator</i>	48,980	Sat
<i>ROC</i>	1,570	Al
<i>Bull/Bear Power(13)</i>	0,0860	Al
ÖZET		AL

ONS ALTIN

İsim	Değer	Hareket
<i>RSI(14)</i>	80,896	Aşırı Alış
<i>STOCH(9,6)</i>	77,471	Al
<i>STOCHRSI(14)</i>	100,000	Aşırı Alış
<i>MACD(12,26)</i>	4,070	Al
<i>ADX(14)</i>	49,843	Al
<i>Williams %R</i>	-2,020	Aşırı Alış
<i>CCI(14)</i>	127,074	Al
<i>ATR(14)</i>	2,9257	Düşük Hareketli
<i>Highs/Lows(14)</i>	7,1286	Al
<i>Ultimate Oscillator</i>	64,154	Al
<i>ROC</i>	1,013	Al
<i>Bull/Bear Power(13)</i>	10,4260	Al
ÖZET		GÜÇLÜ AL

Direnç 1.061 – 1.065 seviyeleri, destek seviyelerimiz 1.043 - 1.030 dur.

Günlük bazda 55.85 seviyesi önemli. Altında kapanış yapması durumunda 53.16 ya kadar geri çekilme yaşanabilir. 59.51 - 60.11 direnç seviyelerimizdir.

1139 destek seviyemiz. 1197 – 1228 direnç seviyeleridir.

Piyasalar

Günlük Veriler

Veri Gündemi

Teknik Analiz

Teknik Yorum

Hisse Senetleri

Forex

Piyasa Gündemi

Şirket Haberleri

PİYASA GÜNDEMİ

Bugün ABD tarım dışı istihdam verisi başta olmak üzere saatlik kazançlar ve fabrika siparişleri verileri günün takip edilecek önemli verileri olacak. İstihdam verisinde 175,000 kişi, saatlik kazançlarda ise aylık %0,3 (yıllık %2,8) artış bekleniyor. Dün açıklanan özel sektöre ait ADP tarım dışı istihdam verisi ise beklentilerin altında 153 bin olarak açıklandı. Bugünkü veriler FED' in 2017 de uygulayacağı politikalara yön verebilecek olması sebebiyle önemli. Beklentilerden iyi gelecek veriler doların güçlenmesine, beklentilerin altında veriler ise doların küresel olarak değer kaybetmesine neden olabilir.

Dün Euro Bölgesi'nde Kasım ayına ilişkin ÜFE verisi takip edildi. Aylık bazda % 0,3 açıklanan ÜFE beklentilere paralel gerçekleşirken yıllık bazda % 0,1 açıklanarak beklentilerden yüksek açıklandı. Çarşamba günü açıklanan TÜFE' den sonra ÜFE'nin de yıllık bazda artış göstermesi Euro bölgesindeki enflasyon beklentilerindeki toparlanmaya dikkat çekti. Bugün Euro Bölgesi'nde Kasım ayına ilişkin perakende satışlar verisi izleniyor olacak. Ayrıca Almanya Kasım ayı fabrika siparişleri ve perakende satışlar verileri de takip edilecektir.

Sabah itibariyle Asya borsalarında hafif satıcı bir seyir görülüyor. Türkiye CDS'leri ise 270 seviyesinde yatay seyrini devam ettiriyor. Dolar/TL 3,6175 ile dünkü kapanış seviyelerinin hafif altında güne başlıyor.

Piyasalar

Günlük Veriler

Veri Gündemi

Teknik Analiz

Teknik Yorum

Hisse Senetleri

Forex

Piyasa Gündemi

Şirket Haberleri

ŞİRKET HABERLERİ**2016/12 FİNANSAL RAPORLARIN KAP'TA YAYINLANMA TARİHLERİ 01/03/2017-13/03/2017**

26-30 Aralık 2016 haftasında yabancılar hisse senedinde net 30 mn \$ net satış yaparken, DİBS'te net 101 mn \$ alış yaptılar.

BAGFS Romanya'ya ihraç edilmek üzere Trammo firmasından alınan CAN siparişinin sevkiyatı tamamlanmıştır.
30 Eylül 2016 tarihi itibariyle ihracat geliri içerisindeki payı: %62

ASELSAN ile Savunma Teknolojileri Mühendislik ve Ticaret A.Ş. arasında 45.224.775,- ABD Doları tutarında sözleşme imzalanmıştır.

OLMIP Edirne Fabrikası'nın faaliyetinin geçici olarak durdurulmasına karar verilmiştir.

GLYHO tüm gayrimenkul varlıkları ve hisseleri kısmi bölünme işlemi sonucunda kurulan payların tamamı (%100'ü) Şirketimize ait olan Arduş Gayrimenkul altında toplanmıştır.

NTHOL, 365.750.000 TL tutarındaki sermayesinin 27.150.000 TL tutarında azaltılarak 338.600.000 TL'na indirilmesine karar vermiştir. NTHOL bağlı ortaklıklarının sahip olduğu, şirket paylarının, elden çıkarılmadığı tespit edilmiş olup, bahse konu payların NTHOL tarafından devralınmasına karar verilmiştir.

KRDMD Şirket, 2016 yılı üretim rakamlarını açıkladı. Buna göre, 2015 yılında 2.15 milyon ton olan sıvı çelik üretimi, 2016 yılında 2.17 milyon tona ulaştı. 2017 yılı hedefi ise, 2.4 milyon tona ulaşılmasıdır. Ayrıca, 2015 yılında 2.04 milyon ton olan toplam nihai ürün üretimi ise, 2016 yılında 2.08 milyon tona ulaştı.

TTRAK Şirket, Aralık ayı verilerini açıkladı. Şirketin Aralık ayı üretimi geçtiğimiz yılın aynı dönemine göre, %13 artarak 3.201, fabrikadan satışları %77 artarak 2.563, ihracatı ise %9 artarak 975 traktör olarak gerçekleşti. Yıllık bazda ise, 2016 üretimi, %3 azalarak 46.031, fabrikadan satışları %2 artarak 33.053, ihracatı ise %11 azalarak 12.625 traktör olarak gerçekleşti.

GENEL MÜDÜRLÜK

Adres : Büyükdere Cad. No:171 Metrocity A Blok Kat:17 1.Levent / İstanbul
Telefon : 0212 344 09 00
Fax : 0212 344 09 13
E Mail : info@metroyatirim.com.tr

Burada yer alan yatırım bilgi, yorum ve tavsiyeleri yatırım danışmanlığı kapsamında değildir. Yatırım danışmanlığı hizmeti SPK tarafından yayımlanan tebliğ çerçevesinde, aracı kurumlar, portföy yönetim şirketleri, mevduat kabul etmeyen bankalar ile müşteri arasında imzalanacak bir sözleşme çerçevesinde sunulur. Burada ulaşılan sonuçlar, tercih edilen hesaplama yöntemi ve veya yorum tavsiyede bulunanların kişisel görüşlerine dayanmaktadır. Sadece burada yer alan bilgilere dayanılarak yatırım kararı verilmesi sağlıklı sonuçlar doğurmayabilir. Ayrıca burada yer alan bilgiler mali durumunuz ile risk ve getiri tercihlerinize uygun olmayabilir.