

Piyasalar

Günlük Veriler

Veri Gündemi

Teknik Analiz

Teknik Yorum

Hisse Senetleri

Forex

Piyasa Gündemi

Şirket Haberleri

| Piyasalar | Kapanış | Değişim % |
|------------------------------|---------|-----------|
| BIST-100 | 105,214 | +1,60 |
| BIST-30 | 129,298 | +1,62 |
| BIST-100 İşlem Hacmi (Mn TL) | 4,991 | |
| Tahvil (En Aktif) | 13,35 | -1,18 |

| VIOP | Kapanış | Değişim % |
|------------------------------|---------|-----------|
| BIST-30 Kontratları (Aralık) | 130,525 | +1,73 |
| Dolar Kontratları (Aralık) | 3,9190 | -1,04 |

| Parite | Kapanış | Değişim % |
|------------|---------|-----------|
| Dolar/TL | 3,8980 | -0,46 |
| Euro/TL | 4,6150 | -0,88 |
| Euro/Dolar | 1,1839 | -0,50 |

| Grup Şirketleri | Kapanış | Değişim % |
|-----------------|---------|-----------|
| Atlas | 0,91 | +1,11 |
| Avgyo | 1,46 | +0,69 |
| Avtur | 1,58 | +1,28 |
| Mepet | 2,25 | +1,81 |
| Metro | 0,94 | -1,06 |
| Vangd | 1,97 | +1,55 |

| Yurtdışı Borsalar | Kapanış | Değişim % |
|-----------------------|---------|-----------|
| ABD-Dow Jones(Future) | 24,361 | +0,23 |
| Almanya – Dax(Future) | 13,058 | +1,53 |
| Japonya – Nikkei | 22,622 | -0,37 |

| Emtia | Kapanış | Değişim % |
|------------------|---------|-----------|
| Altın(Ons/Dolar) | 1275 | -0,42 |
| Petrol (Brent) | 62,76 | -1,34 |

Piyasalar

Günlük Veriler

Veri Gündemi

Teknik Analiz

Teknik Yorum

Hisse Senetleri

Forex

Piyasa Gündemi

Şirket Haberleri

VERİ GÜNDEMİ

| | | | Açıklanan | Beklenti | Önceki |
|-------|-----|--|-----------|----------|--------|
| 11:55 | EUR | Almanya Hizmet Satın Alma Müdürleri Endeksi (PMI) (Kas) | | 54,9 | 54,9 |
| 12:30 | GBP | Hizmet Satın Alma Müdürleri Endeksi (PMI) (Kas) | | 55,0 | 55,6 |
| 13:00 | EUR | Perakende Satışlar (Aylık) (Eki) | | -0,7% | 0,7% |
| 17:45 | USD | Markit Bileşik Satın Alma Müdürleri Endeksi (Kas) | | | 54,6 |
| 18:00 | USD | ISM İmalat Dışı Satın Alma Müdürleri Endeksi (PMI) (Kas) | | 59,0 | 60,1 |

Piyasalar

Günlük Veriler

Veri Gündemi

Teknik Analiz

Teknik Yorum

Hisse Senetleri

Forex

Piyasa Gündemi

Şirket Haberleri

MACD

AL

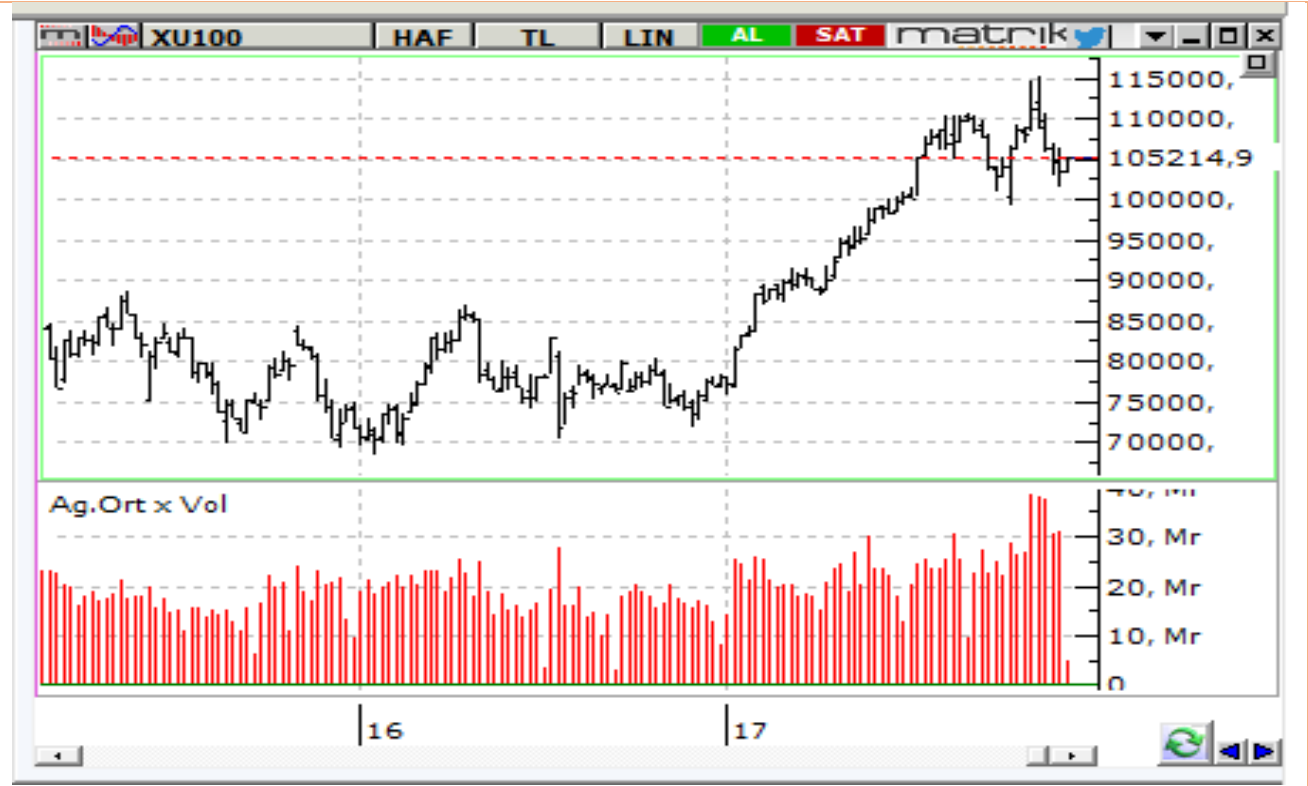
CCI

AL

RSI

AL

BIST-100 endeksinin güne alıcılı bir açılışla başlamasını bekliyoruz. Yukarıda 107.300 direnci aşılsa endeks yeniden güçlü yükseliş trendine girebilir. Aşağıda ise 103.500 desteğinin üzerinde kalınması önemli. Bu destek kırılırsa yeniden 100.000 seviyeleri gündeme gelebilir.



Piyasalar

Günlük Veriler

Veri Gündemi

Teknik Analiz

Teknik Yorum

Hisse Senetleri

Forex

Piyasa Gündemi

Şirket Haberleri

Teknik olarak dikkat çeken hisseler**ISCTR**

| İsim | Değer | Hareket |
|----------------------------|----------|------------------|
| <i>RSI(14)</i> | 70,757 | Al |
| <i>STOCH(9,6)</i> | 51,951 | Nötr |
| <i>STOCHRSI(14)</i> | 91,664 | Aşırı Alış |
| <i>MACD(12,26)</i> | 0,084 | Al |
| <i>ADX(14)</i> | 63,773 | Al |
| <i>Williams %R</i> | -21,739 | Al |
| <i>CCI(14)</i> | 201,3361 | Aşırı Alış |
| <i>ATR(14)</i> | 0,0886 | Yüksek Hareketli |
| <i>Highs/Lows(14)</i> | 0,1286 | Al |
| <i>Ultimate Oscillator</i> | 58,502 | Al |
| <i>ROC</i> | 5,682 | Al |
| <i>Bull/Bear Power(13)</i> | 0,3020 | Al |

Kısa Vadeli destek 6.37, direnç 7.00 seviyesindedir.

PRKME

| İsim | Değer | Hareket |
|----------------------------|----------|-----------------|
| <i>RSI(14)</i> | 72,331 | Al |
| <i>STOCH(9,6)</i> | 74,121 | Al |
| <i>STOCHRSI(14)</i> | 100,000 | Aşırı Alış |
| <i>MACD(12,26)</i> | 0,046 | Al |
| <i>ADX(14)</i> | 93,222 | Aşırı Alış |
| <i>Williams %R</i> | -13,043 | Aşırı Alış |
| <i>CCI(14)</i> | 108,8262 | Al |
| <i>ATR(14)</i> | 0,0450 | Düşük Hareketli |
| <i>Highs/Lows(14)</i> | 0,0514 | Al |
| <i>Ultimate Oscillator</i> | 58,606 | Al |
| <i>ROC</i> | 4,132 | Al |
| <i>Bull/Bear Power(13)</i> | 0,1260 | Al |

Kısa Vadeli destek 3.66, direnç 4.05 seviyesindedir.

ARCLK

| İsim | Değer | Hareket |
|----------------------------|---------|-----------------|
| <i>RSI(14)</i> | 61,758 | Al |
| <i>STOCH(9,6)</i> | 48,571 | Nötr |
| <i>STOCHRSI(14)</i> | 16,180 | Aşırı Satış |
| <i>MACD(12,26)</i> | 0,150 | Al |
| <i>ADX(14)</i> | 43,619 | Sat |
| <i>Williams %R</i> | -42,857 | Al |
| <i>CCI(14)</i> | 10,3804 | Nötr |
| <i>ATR(14)</i> | 0,1243 | Düşük Hareketli |
| <i>Highs/Lows(14)</i> | 0,0000 | Nötr |
| <i>Ultimate Oscillator</i> | 52,072 | Al |
| <i>ROC</i> | 0,000 | Nötr |
| <i>Bull/Bear Power(13)</i> | 0,0940 | Al |

Kısa Vadeli destek 20.06, direnç 21.56 seviyesindedir.

Piyasalar

Günlük Veriler

Veri Gündemi

Teknik Analiz

Teknik Yorum

Hisse Senetleri

Forex

Piyasa Gündemi

Şirket Haberleri

EUR/USD

| İsim | Değer | Hareket |
|----------------------------|---------|-----------------|
| <i>RSI(14)</i> | 49,149 | Nötr |
| <i>STOCH(9,6)</i> | 69,117 | Al |
| <i>STOCHRSI(14)</i> | 52,852 | Nötr |
| <i>MACD(12,26)</i> | 0,000 | Sat |
| <i>ADX(14)</i> | 44,698 | Sat |
| <i>Williams %R</i> | -34,286 | Al |
| <i>CCI(14)</i> | 30,6238 | Nötr |
| <i>ATR(14)</i> | 0,0008 | Düşük Hareketli |
| <i>Highs/Lows(14)</i> | 0,0000 | Nötr |
| <i>Ultimate Oscillator</i> | 46,431 | Sat |
| <i>ROC</i> | 0,143 | Al |
| <i>Bull/Bear Power(13)</i> | -0,0005 | Sat |

BRENT PETROL

| İsim | Değer | Hareket |
|----------------------------|----------|-----------------|
| <i>RSI(14)</i> | 29,833 | Sat |
| <i>STOCH(9,6)</i> | 25,101 | Sat |
| <i>STOCHRSI(14)</i> | 7,327 | Aşırı Satış |
| <i>MACD(12,26)</i> | -0,200 | Sat |
| <i>ADX(14)</i> | 49,076 | Sat |
| <i>Williams %R</i> | -94,872 | Aşırı Satış |
| <i>CCI(14)</i> | -102,361 | Sat |
| <i>ATR(14)</i> | 0,1629 | Düşük Hareketli |
| <i>Highs/Lows(14)</i> | -0,1729 | Sat |
| <i>Ultimate Oscillator</i> | 40,910 | Sat |
| <i>ROC</i> | -1,204 | Sat |
| <i>Bull/Bear Power(13)</i> | -0,4620 | Sat |

ONS ALTIN

| İsim | Değer | Hareket |
|----------------------------|----------|-----------------|
| <i>RSI(14)</i> | 48,232 | Nötr |
| <i>STOCH(9,6)</i> | 47,956 | Nötr |
| <i>STOCHRSI(14)</i> | 44,945 | Sat |
| <i>MACD(12,26)</i> | -0,080 | Sat |
| <i>ADX(14)</i> | 17,276 | Nötr |
| <i>Williams %R</i> | -48,345 | Nötr |
| <i>CCI(14)</i> | -13,1322 | Nötr |
| <i>ATR(14)</i> | 1,4236 | Düşük Hareketli |
| <i>Highs/Lows(14)</i> | 0,0000 | Nötr |
| <i>Ultimate Oscillator</i> | 43,188 | Sat |
| <i>ROC</i> | -0,006 | Sat |
| <i>Bull/Bear Power(13)</i> | 0,0120 | Al |

1.1710 destek seviyesi, 1.2100 direnç seviyesidir.

59.30 destek seviyesi, 65.50 direnç seviyesidir.

1253 destek seviyesi, 1309 direnç seviyesidir.

Piyasalar

Günlük Veriler

Veri Gündemi

Teknik Analiz

Teknik Yorum

Hisse Senetleri

Forex

Piyasa Gündemi

Şirket Haberleri

PIYASA GÜNDEMİ

Türkiye istatistik kurumu (TÜİK) tarafından açıklanan Kasım ayı enflasyon verilerine göre; TÜFE aylık %1,49, yıllık %12,98 artarak, 2003 bazlı endeksin en yüksek seviyesini görmüş oldu. Yüksek gelen Kasım ayı enflasyonunun Merkez Bankası'ndan faiz artırımını beklentilerini artırması sonucunda 3,94 üzerinden gerilemeye başlayan kurda, Cumhurbaşkanı Erdoğan'ın sermaye kontrolü gibi bir talebinin olmadığını, herkesin parasını yurtdışına çıkarma hakkının olduğunu söylemesi de düşüşü hızlandırdı.

ABD vergi reformu yolunda ilerliyor. Senato'nun vergi tasarısını onaylaması sonrası gözlerin çevrildiği Temsilciler Meclisi yaptığı oylamada Senato ile vergi reformu tasarılarını uyumlaştırmak için resmi müzakereler yapılmasını kabul etti. Cumhuriyetçilerin çoğunlukta olduğu Senato'nun da bu hafta benzer bir karar alması bekleniyor. Uluslararası kredi derecelendirme kuruluşu Fitch Ratings, ABD ekonomisinin bu yıl sonunda büyüme beklentisini %2,1'den %2,3'e çıkardıklarını belirtti.

Avrupa'da Almanya'daki koalisyon görüşmeleri ve Brexit görüşmeleri izlenmeye devam ediliyor. Almanya siyasetinde dün SPD'nin koalisyona yeşil ışık yakması olumlu bir gelişme oldu. Brexit müzakereleri kapsamındaki görüşmelerden ise bir anlaşma çıkmadı.

Sabah itibariyle Asya borsalarında hafif satıcı seyriler izleniyor. Dolar/TL ise 3,87 ile dünkü kapanış seviyesinin altından güne başlıyor.

Pivasalar

Günlük Veriler

Veri Gündemi

Teknik Analiz

Teknik Yorum

Hisse Senetleri

Forex

Piyasa Gündemi

Şirket Haberleri

ŞİRKET HABERLERİ

ODAS - Şirket, Yerli Kömür Yakıtlı Elektrik Üretim Santrallerinden Elektrik Enerjisi Temini Hakkındaki karar sayesinde Grubun elektrik üretim gelirlerinde 2018 yılından geçerli olmak üzere 7 yıl süre ile asgari bir gelir garantisi sağlanacağını bildirdi. Ayrıca ithal kömür santralleri de yerli kömür kullandığı ölçüde 7 sene boyunca orantısız olarak bu teşvikten faydalanabilecektir.

IZTAR - Şirket, T.C. Ziraat Bankası'ndan 2 yıl geri ödemesiz 7 yıl vadeli olarak kullanılmış olan yatırım kredisinin beşinci ve son taksit tutarı olan 1.508.387,50 TL kredi geri ödemesini 04.12.2017 tarihinde yaptığını bildirdi.

AKSEN - Bakanlar Kurulu kararına istinaden Türkiye Elektrik Ticaret ve Taahhüt A.Ş. (TETAŞ) tarafından "Yerli Kömür Yakıtlı Elektrik Üretim Santrallerini İşleten Özel Şirketlerden Elektrik Teminine İlişkin Usul ve Esaslar Hakkında Karar" hakkında değişiklik yapılmış, TETAŞ'ın elektrik enerjisi teminine ilişkin usul ve esaslar revize edilerek belirlenmiştir. 2018 yılı itibarı ile 7 yıl boyunca yerli kömürden veya yerli kömür ile ithal kömür karışımından elektrik üreten santrallerden temin edilecek toplam enerji miktarı, kararnamede belirtilen fiyat ve tedarik formülü ile hesaplanacaktır. Buna istinaden %100 yerli kömür ile elektrik enerjisi üreten Bolu Göynük Termik Santralimizden bu karar kapsamında enerji alımı yapılacaktır. Kararnamede alım fiyatı 2016 ve 2017 için belirlenmiş olan 185TL/MWsa tutarından 2018 birinci çeyreği için 201,35 TL/MWsa'e yükselmiş olup, 2018 yılı ikinci çeyreğinden itibaren 2024 yılının sonuna kadar her çeyrek, kararnamede belirtilen formül kapsamında TEFE ve ÜFE fiyat endeksleri kullanılarak revize edilecektir.

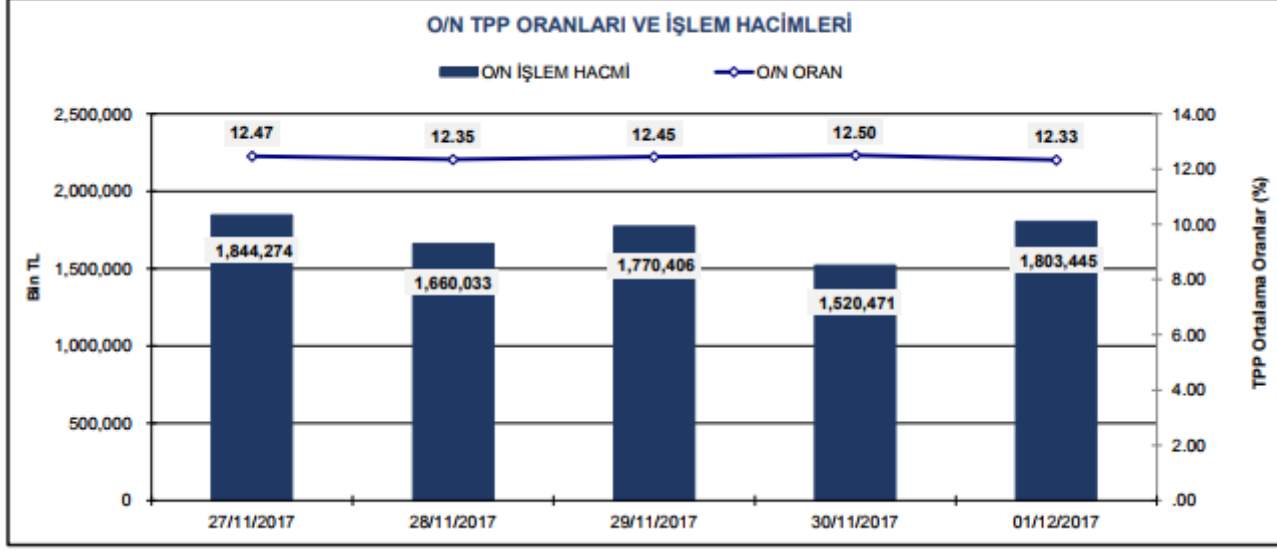
GEREL - Şirket ile Tesla Motors Netherlands B.V. ("Tesla") arasında Tek Taraflı Gizlilik Sözleşmesi imzaladığını açıkladı. Söz konusu sözleşme gereği, Tesla ile Şirketimiz arasında, AC/DC elektrikli araç şarj istasyonları üretimi ve montajı ile ilgili olası bir ticari ilişkiyi değerlendirmek için imzalanmıştır. Tesla, bu amaçla sadece kendi teknolojisi, üretimi, planlamaları ve operasyonları ile ilgili gizli veya özel bilgileri açıklayabilir.

TUKAS - Şirket Yönetim Kurulu Yeniköy Gölünü Mevki Manyas / BALIKESİR adresinde bulunan fabrikamızda maliyetlerin iyileştirilmesi ve modernizasyon niteliğinde, maliyeti 10 Milyon TL olacağı tahmin edilen makine yatırımların yapılmasına ve maliyeti 21 Milyon TL tutarında tahmin edilen bina ve makine yatırımlarının yapılmasına, bölgesel teşvik uygulamalarında sağlanan başta istihdam desteği, KDV istisnası ve diğer destek unsurlarından yararlanmak için ilgili teşvik kapsamı içerisinde resmi kurum ve kuruluşlara gerekli başvuruların yapılmasına karar verildiğini duyurdu.

SARKY - Şirket, Kocaeli adresindeki arsanın, hazırlanan Değerleme Raporuna uygun olarak 27.500.000,- TL'ye satın alınmasına karar verildiğini bildirdi.

CRFSA - Şirket ile Migros Ticaret A.Ş. arasında Şirket tarafından işletilmekte olan toplam 11 adet mağazanın; Şirketin devir hakkını haiz olduğu 8 adedinin alt kiralama ya da kira sözleşmelerinin devri yoluyla ve bununla birlikte Şirketin devir hakkını haiz olmadığı 3 adet mağazanın ise, maliklerin onayının alınması koşuluyla alt kiralama ya da kira sözleşmelerinin devri yoluyla toplam 6.580.000,00 TL bedel karşılığında Migros'a devri amacıyla 04.12.2017 tarihinde Ticari İşletme Devri Sözleşmesi akdedilmiş olup; Sözleşme kapsamında gerekli hukuki ve idari izinlerin alınması için Rekabet Kurulu'na izin başvurusu yapılması dahil resmi ve özel kurum ve kuruluşlar nezdinde iş ve işlemlerin başlatılmasına karar verildiği duyuruldu.

MAVI - Şirket, 2017 yılı üçüncü çeyrek döneminde 44.538 Milyon TL (3Ç16: 34.031 Milyon TL) net kar açıkladı. Buna göre, 9 aylık net karı 78.634 Milyon TL (9A16: 52.330 Milyon TL) oldu.(3Ç: (01.08.17-31.10.2017) 9A:(01.02.2017-31.10.2017) dönemlerini kapsamaktadır.)



GENEL MÜDÜRLÜK

Adres : Büyükdere Cad. No:171 Metrocity A Blok Kat:17 1.Levent / İstanbul
 Telefon : 0212 344 09 00
 Fax : 0212 344 09 13
 E Mail : info@metroyatirim.com.tr

Burada yer alan yatırım bilgi, yorum ve tavsiyeleri yatırım danışmanlığı kapsamında değildir. Yatırım danışmanlığı hizmeti, yetkili kuruluşlar tarafından kişilerin risk ve getiri tercihleri dikkate alınarak kişiye özel sunulmaktadır. Burada yer alan yorum ve tavsiyeler ise genel niteliktedir. Bu tavsiyeler mali durumunuz ile risk ve getiri tercihlerinize uygun olmayabilir. Bu nedenle, sadece burada yer alan bilgilere dayanılarak yatırım kararı verilmesi beklentilerinize uygun sonuçlar doğurmayabilir.