

## Piyasalar

Günlük Veriler

Veri Gündemi

## Teknik Analiz

Teknik Yorum

Hisse Senetleri

Forex

Piyasa Gündemi

Şirket Haberleri

Piyasalar	Kapanış	Değişim %
BIST-100	114,594	+0,13
BIST-30	139,556	+0,19
BIST-100 İşlem Hacmi (Mn TL)	3,948	
Tahvil (En Aktif)	14,07	0

VIOP	Kapanış	Değişim %
BIST-30 Kontratları (Nisan)	140,275	+0,57
Dolar Kontratları (Nisan)	4,0210	+0,42

Parite	Kapanış	Değişim %
Dolar/TL	3,9870	+0,63
Euro/TL	4,8860	+0,12
Euro/Dolar	1,2272	+0,01

	Kapanış	Değişim %
Atlas	1,09	-1,80
Avgyo	1,58	+0,70
Avtur	1,58	+0,70
Mepet	2,37	+1,29
Metro	1,05	+5,00
Vangd	2,78	-2,05

Yurtdışı Borsalar	Kapanış	Değişim %
ABD-Dow Jones(Future)	23,907	-0,32
Almanya – Dax(Future)	12,002	-0,78
Japonya – Nikkei	21,348	+0,27

Emtia	Kapanış	Değişim %
Altın(Ons/Dolar)	1334	+0,11
Petrol (Brent)	64,84	-0,44

## Piyasalar

Günlük Veriler

Veri Gündemi

## Teknik Analiz

Teknik Yorum

Hisse Senetleri

Forex

Piyasa Gündemi

Şirket Haberleri

**VERİ GÜNDEMİ**

			Açıklanan	Beklenti	Önceki
12:00	EUR	Tüketici Fiyat Endeksi (TÜFE) (Yıllık) (Mar)		1,4%	1,1%
15:15	USD	ADP Tarım Dışı İstihdam Değişikliği (Mar)		208K	235K
16:45	USD	Markit Bileşik Satın Alma Müdürleri Endeksi (Mar)			54,3
16:45	USD	Hizmet Satın Alma Müdürleri Endeksi (PMI) (Mar)		54,3	54,1
17:00	USD	ISM İmalat Dışı Satın Alma Müdürleri Endeksi (PMI) (Mar)		59,0	59,5
17:30	USD	Ham Petrol Stokları		1,400M	1,643M

Piyasalar

Günlük Veriler

Veri Gündemi

Teknik Analiz

Teknik Yorum

Hisse Senetleri

Forex

Piyasa Gündemi

Şirket Haberleri

MACD

CCI

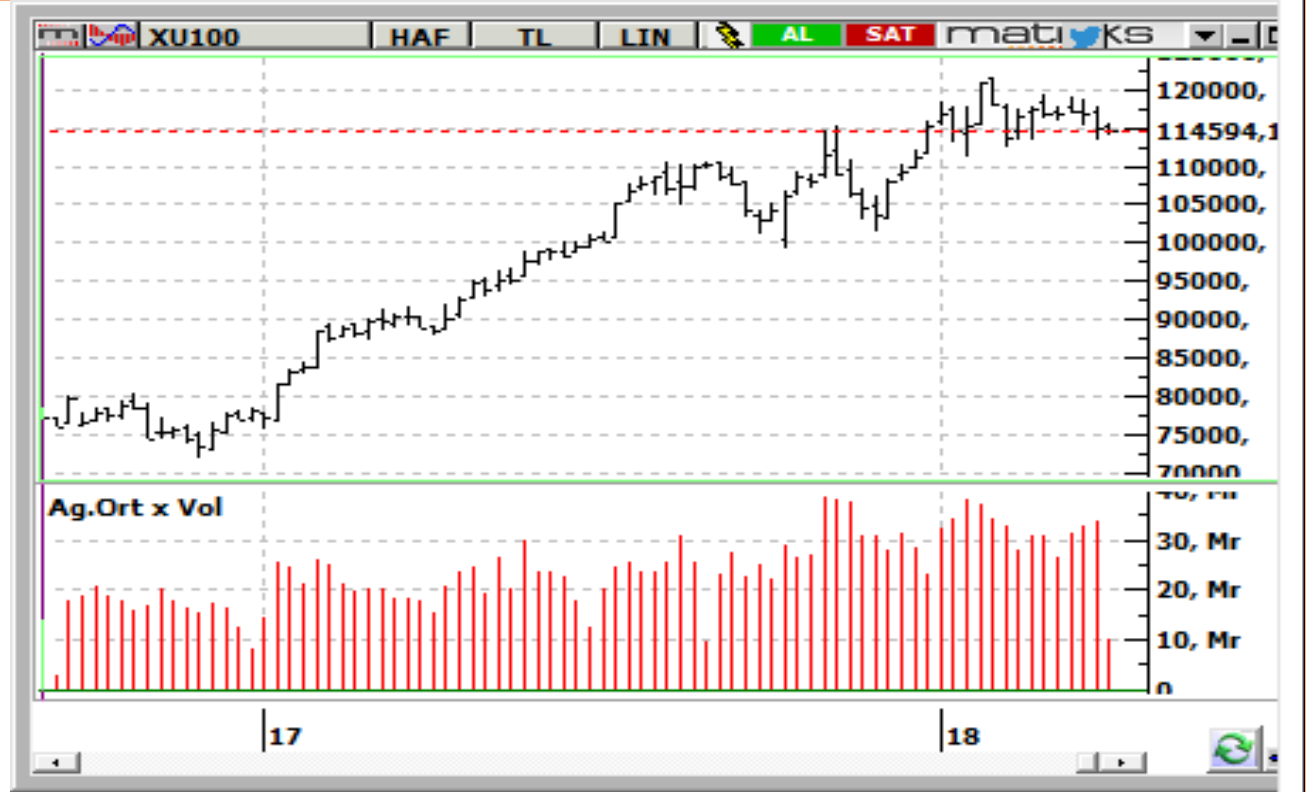
RSI

SAT

SAT

SAT

BIST-100 endeksinin güne yatay başlamasını bekliyoruz. 113.000 seviyelerine geri çekilmeler alım fırsatı olarak değerlendirilebilir. Yükselişlerde ise ilk olarak 115.500 direnç seviyesinin aşılması önemli.



## Piyasalar

Günlük Veriler

Veri Gündemi

## Teknik Analiz

Teknik Yorum

Hisse Senetleri

Forex

Piyasa Gündemi

Şirket Haberleri

**Teknik olarak dikkat çeken hisseler****BRISA**

İsim	Değer	Hareket
<i>RSI(14)</i>	74,306	Al
<i>STOCH(9,6)</i>	55,072	Al
<i>STOCHRSI(14)</i>	100,000	Aşırı Alış
<i>MACD(12,26)</i>	0,040	Al
<i>ADX(14)</i>	52,642	Al
<i>Williams %R</i>	-26,087	Al
<i>CCI(14)</i>	157,5086	Al
<i>ATR(14)</i>	0,0479	Yüksek Hareketli
<i>Highs/Lows(14)</i>	0,0750	Al
<i>Ultimate Oscillator</i>	47,990	Sat
<i>ROC</i>	2,266	Al
<i>Bull/Bear Power(13)</i>	0,1580	Al

Kısa Vadeli destek 7.18, direnç 7.40 seviyesindedir.

**MGROS**

İsim	Değer	Hareket
<i>RSI(14)</i>	62,223	Al
<i>STOCH(9,6)</i>	78,736	Al
<i>STOCHRSI(14)</i>	59,298	Al
<i>MACD(12,26)</i>	0,110	Al
<i>ADX(14)</i>	46,234	Al
<i>Williams %R</i>	-20,690	Al
<i>CCI(14)</i>	77,2043	Al
<i>ATR(14)</i>	0,1186	Yüksek Hareketli
<i>Highs/Lows(14)</i>	0,1000	Al
<i>Ultimate Oscillator</i>	53,646	Al
<i>ROC</i>	1,089	Al
<i>Bull/Bear Power(13)</i>	0,2060	Al

Kısa Vadeli destek 23.75 direnç 24.95 seviyesindedir.

**ARCLK**

İsim	Değer	Hareket
<i>RSI(14)</i>	60,161	Al
<i>STOCH(9,6)</i>	63,670	Al
<i>STOCHRSI(14)</i>	84,449	Aşırı Alış
<i>MACD(12,26)</i>	0,030	Al
<i>ADX(14)</i>	58,326	Al
<i>Williams %R</i>	-23,684	Al
<i>CCI(14)</i>	137,4662	Al
<i>ATR(14)</i>	0,0686	Yüksek Hareketli
<i>Highs/Lows(14)</i>	0,1271	Al
<i>Ultimate Oscillator</i>	68,392	Al
<i>ROC</i>	0,837	Al
<i>Bull/Bear Power(13)</i>	0,2000	Al

Kısa Vadeli destek 17.80, direnç 18.60 seviyesindedir.

## Pivasalar

Günlük Veriler

Veri Gündemi

## Teknik Analiz

Teknik Yorum

Hisse Senetleri

Forex

Piyasa Gündemi

Şirket Haberleri

## EUR/USD

İsim	Değer	Hareket
<i>RSI(14)</i>	40,682	Sat
<i>STOCH(9,6)</i>	58,732	Al
<i>STOCHRSI(14)</i>	32,489	Sat
<i>MACD(12,26)</i>	-0,001	Sat
<i>ADX(14)</i>	29,506	Nötr
<i>Williams %R</i>	-69,231	Sat
<i>CCI(14)</i>	-14,9206	Nötr
<i>ATR(14)</i>	0,0008	Düşük Hareketli
<i>Highs/Lows(14)</i>	0,0000	Sat
<i>Ultimate Oscillator</i>	49,902	Nötr
<i>ROC</i>	0,024	Al
<i>Bull/Bear Power(13)</i>	-0,0013	Sat

1.2100 destek seviyesi, 1.2630 direnç seviyesidir.

## BRENT PETROL

İsim	Değer	Hareket
<i>RSI(14)</i>	40,331	Sat
<i>STOCH(9,6)</i>	11,582	Aşırı Satış
<i>STOCHRSI(14)</i>	0,000	Aşırı Satış
<i>MACD(12,26)</i>	-0,150	Sat
<i>ADX(14)</i>	23,827	Nötr
<i>Williams %R</i>	-100,000	Aşırı Satış
<i>CCI(14)</i>	-114,557	Sat
<i>ATR(14)</i>	0,1900	Düşük Hareketli
<i>Highs/Lows(14)</i>	-0,1207	Sat
<i>Ultimate Oscillator</i>	34,857	Sat
<i>ROC</i>	-0,440	Sat
<i>Bull/Bear Power(13)</i>	-0,1600	Sat

65.75 destek seviyesi, 71.15 direnç seviyesidir.

## ONS ALTIN

İsim	Değer	Hareket
<i>RSI(14)</i>	47,902	Nötr
<i>STOCH(9,6)</i>	69,631	Al
<i>STOCHRSI(14)</i>	61,382	Al
<i>MACD(12,26)</i>	-0,310	Sat
<i>ADX(14)</i>	18,164	Nötr
<i>Williams %R</i>	-35,160	Al
<i>CCI(14)</i>	78,0278	Al
<i>ATR(14)</i>	1,7492	Düşük Hareketli
<i>Highs/Lows(14)</i>	0,0000	Nötr
<i>Ultimate Oscillator</i>	58,144	Al
<i>ROC</i>	0,139	Al
<i>Bull/Bear Power(13)</i>	-0,1860	Sat

1300 destek seviyesi, 1368 direnç seviyesidir.

## Piyasalar

Günlük Veriler

Veri Gündemi

## Teknik Analiz

Teknik Yorum

Hisse Senetleri

Forex

## Piyasa Gündemi

## Şirket Haberleri

**PIYASA GÜNDEMİ**

Mart ayı aylık TÜFE artışı aylıkta % 0.99 yıllıkta % 10.23 ile piyasa beklentisi kadar geldi. Gelen veri çerçevesinde, Nisan ayı TCMB toplantısında bir politika ve faiz değişikliği beklemiyoruz.

ABD Başkanı Trump, ABD'nin Suriye'deki varlığının ciddi bir yük olduğunu ve Suriye'den çekilmek için Savunma Bakanı ile konuşacağını söyledi. Almanya'da mart ayına ait imalat PMI verisi 58.2 düzeyinde açıklandı. Euro bölgesinde mart ayı imalat PMI verisi 56.6 ile piyasa tahminlerine paralel bir görünüm izledi.

Sabah itibariyle Asya borsalarında karışık seyirler izleniyor. Dolar/TL de 3,9930 ile dünkü kapanış seviyelerinin hafif üzerinden güne başlıyor.

## Piyasalar

Günlük Veriler

Veri Gündemi

## Teknik Analiz

Teknik Yorum

Hisse Senetleri

Forex

## Piyasa Gündemi

## Şirket Haberleri

**ŞİRKET HABERLERİ**

**ASELS** ASELSAN ile HAVELSAN arasında oluşturulan İş Ortaklığı ile Savunma Sanayii Müsteşarlığı arasında Barbaros Sınıfı Fırkateyn Yarı Ömür Modernizasyon Projesi ile ilgili olarak 03.04.2018 tarihinde, ASELSAN payı toplam bedeli 175,8mn EUR ve 457,5mn TL tutarında bir sözleşme imzalanmıştır. Söz konusu sözleşme kapsamında teslimatlar 2025 yılına kadar gerçekleştirilecektir.

**AYEN**, Sermaye Piyasası Kurulu kararı uyarınca devreye alınan Volatilite Bazlı Tedbir Sistemi (VBTS) kapsamında, AYEN.E payları 04/04/2018 tarihinden (seans başından) itibaren 18/04/2018 tarihine (seans sonuna) kadar açığa satışa ve kredili işlemlere konu edilemeyecektir.

Not: VBTS kapsamında getirilen tedbirler; A, B, C, D grup değişimi, pazar değişimi ve diğer nedenlerle uygulanacak olan açığa satış ve kredili işlem yasaklarından ve brüt takas uygulamasından ayrı olarak değerlendirilmelidir.

**TCELL**, %100 bağlı ortaklığı Lifecell Ventures Coöperatif U.A.'nın ("Lifecell Ventures") sermayesi 25mn USD (20,3mn EUR) arttırılarak 1,7 milyar EUR'ya çıkarılmıştır. Sermaye artırımına ait yeni pay alma hakkının tamamı ödenecektir.

**HALKS**: Pay biçiminde dağıtılacak olan kar payı oranının % 17,64705 olduğu duyuruldu.

**HLGYO**: Şirket Pay biçiminde dağıtılacak olan kar payı oranının % 4,63414 olduğu ve 1 TL nominal değerli paya 0,0046341 TL olarak genel kurulda görüşüleceğini duyurdu.

**HALKB**: 03.05.2018 tarihinde ödenmek üzere 1 TL nominal değerli paya 0,2533314 TL olarak genel kurulda görüşüleceğini duyurdu.

**ECZYT**: Şirket paylarının Metro Yatırım Menkul Değerler A.Ş.'ye satışının tamamlanması halinde satış işleminden beklenen kar 8.263.205 TL olarak hesaplanmış.

**AKSGY**: 19.07.2018 ve 25.05.2018 tarihlerinde 1 TL nominal değerli paya 2 taksit halinde 0,1569432'şer TL kar payı ödenmesinin genel kurulda onaylandığını duyurdu.

**BRSAN**: 04.06.2018 tarihinde 1 TL nominal değerli paya 0,646944 TL kar payı ödenmesinin genel kurulda onaylandığını duyurdu.

## GENEL MÜDÜRLÜK

Adres : Büyükdere Cad. No:171 Metrocity A Blok Kat:17 1.Levent / İstanbul  
Telefon : 0212 344 09 00  
Fax : 0212 344 09 13  
E Mail : info@metroyatirim.com.tr

Burada yer alan yatırım bilgi, yorum ve tavsiyeleri yatırım danışmanlığı kapsamında değildir. Yatırım danışmanlığı hizmeti, yetkili kuruluşlar tarafından kişilerin risk ve getiri tercihleri dikkate alınarak kişiye özel sunulmaktadır. Burada yer alan yorum ve tavsiyeler ise genel niteliktedir. Bu tavsiyeler mali durumunuz ile risk ve getiri tercihlerinize uygun olmayabilir. Bu nedenle, sadece burada yer alan bilgilere dayanılarak yatırım kararı verilmesi beklentilerinize uygun sonuçlar doğurmayabilir.