

Piyasalar

Günlük Veriler

Veri Gündemi

Teknik Analiz

Teknik Yorum

Hisse Senetleri

Forex

Piyasa Gündemi

Şirket Haberleri

Piyasalar	Kapanış	Değişim %
BIST-100	117,632	-1,11
BIST-30	144,736	-1,24
BIST-100 İşlem Hacmi (Mn TL)	6,890	
Tahvil (En Aktif)	13,03	0

VIOP	Kapanış	Değişim %
BIST-30 Kontratları (Nisan)	143,850	-1,42
Dolar Kontratları (Nisan)	3,8859	+0,28

Parite	Kapanış	Değişim %
Dolar/TL	3,8120	+0,37
Euro/TL	4,6390	+0,02
Euro/Dolar	1,2163	-0,30

	Kapanış	Değişim %
Atlas	0,97	0
Avgyo	1,69	-2,87
Avtur	1,66	-1,19
Mepet	2,48	-2,36
Metro	1,00	-2,91
Vangd	3,73	+0,81

Yurtdışı Borsalar	Kapanış	Değişim %
ABD–Dow Jones(Future)	24,543	-0,31
Almanya – Dax(Future)	12,060	-0,78
Japonya – Nikkei	21,126	-2,75

Emtia	Kapanış	Değişim %
Altın(Ons/Dolar)	1305	-0,89
Petrol (Brent)	63,59	-1,73

Piyasalar

Günlük Veriler

Veri Gündemi

Teknik Analiz

Teknik Yorum

Hisse Senetleri

Forex

Piyasa Gündemi

Şirket Haberleri

VERİ GÜNDEMİ

			Açıklanan	Beklenti	Önceki
10:00	EUR	Almanya Perakende Satışları (Aylık) (Oca)		0,9%	-1,9%
10:00	EUR	Almanya Perakende Satışları (Yıllık) (Oca)		3,5%	-1,9%
Belirsiz	GBP	İngiltere Başbakanı Theresa May'in Konuşması			
13:00	GBP	İngiltere Merkez Başkanı (BoE) Başkanı Carney Konuşması			
18:00	USD	Michigan Tüketici Beklentileri (Şub)		90,2	86,3
18:00	USD	Michigan Tüketici Hissiyatı (Şub)		99,5	95,7
18:00	USD	Michigan Mevcut Koşullar (Şub)		115,1	110,5
18:00	USD	Michigan Enflasyon Beklentisi (Şub)		2,7%	2,7%

Piyasalar

Günlük Veriler

Veri Gündemi

Teknik Analiz

Teknik Yorum

Hisse Senetleri

Forex

Piyasa Gündemi

Şirket Haberleri

MACD

CCI

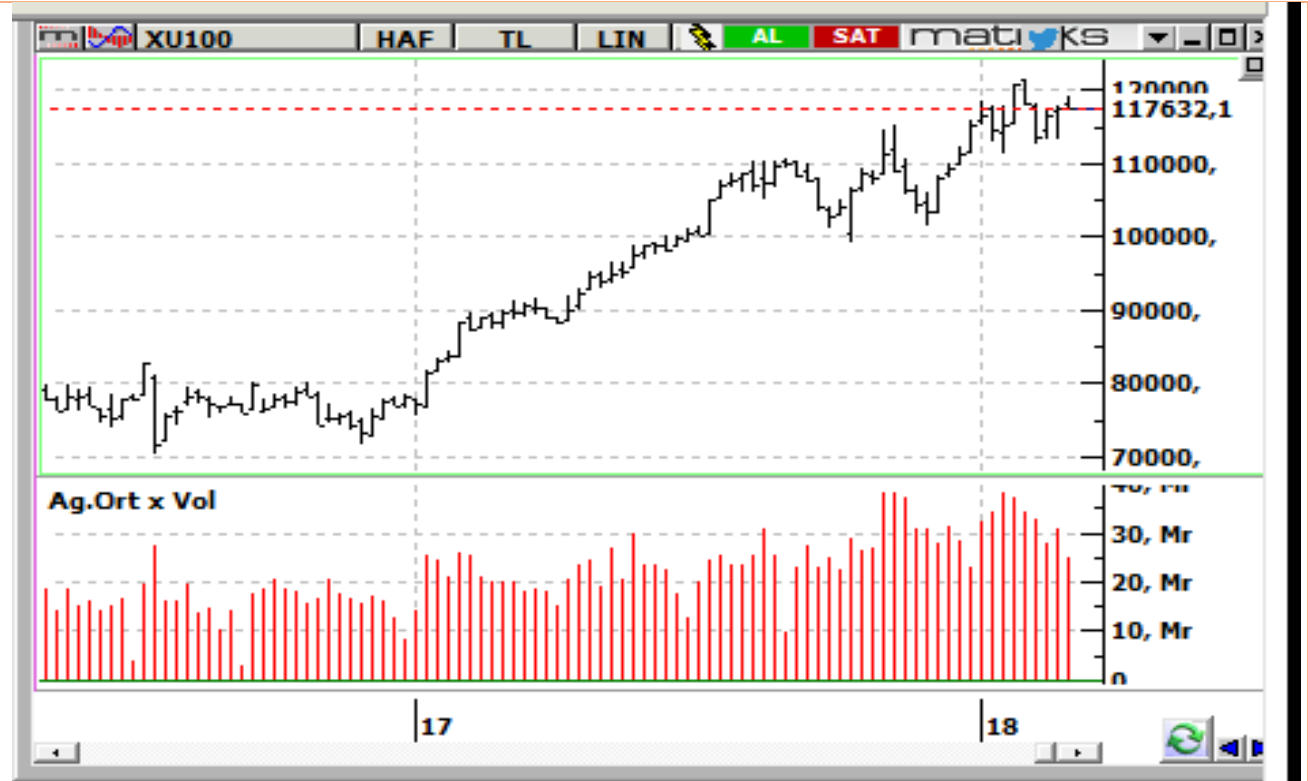
RSI

SAT

SAT

SAT

BIST-100 endeksinin güne yatay başlamasını bekliyoruz. 117.500 desteğine geri çekilmeler kısa vadeli tepki alımı için fırsat oluşturabilir. Bunun altında 115.500 desteği izlenebilir. Yükselişlerde ise 118.750 direnci geçilir üzerinde kalırsa endeks 119.500 seviyesini hedefleyebilir.



Pivasalar

Günlük Veriler

Veri Gündemi

Teknik Analiz

Teknik Yorum

Hisse Senetleri

Forex

Piyasa Gündemi

Şirket Haberleri

Teknik olarak dikkat çeken hisseler**NETAS**

İsim	Değer	Hareket
<i>RSI(14)</i>	58,547	Al
<i>STOCH(9,6)</i>	42,963	Sat
<i>STOCHRSI(14)</i>	92,014	Aşırı Alış
<i>MACD(12,26)</i>	0,010	Al
<i>ADX(14)</i>	30,386	Al
<i>Williams %R</i>	-31,111	Al
<i>CCI(14)</i>	171,4813	Al
<i>ATR(14)</i>	0,1214	Yüksek Hareketli
<i>Highs/Lows(14)</i>	0,0936	Al
<i>Ultimate Oscillator</i>	53,649	Al
<i>ROC</i>	0,404	Al
<i>Bull/Bear Power(13)</i>	0,2300	Al

Kısa Vadeli destek 14.70, direnç 15.12 seviyesindedir.

BIZIM

İsim	Değer	Hareket
<i>RSI(14)</i>	77,930	Aşırı Alış
<i>STOCH(9,6)</i>	76,538	Al
<i>STOCHRSI(14)</i>	91,235	Aşırı Alış
<i>MACD(12,26)</i>	0,130	Al
<i>ADX(14)</i>	51,045	Al
<i>Williams %R</i>	-1,562	Aşırı Alış
<i>CCI(14)</i>	142,2494	Al
<i>ATR(14)</i>	0,1129	Yüksek Hareketli
<i>Highs/Lows(14)</i>	0,2343	Al
<i>Ultimate Oscillator</i>	67,499	Al
<i>ROC</i>	8,089	Al
<i>Bull/Bear Power(13)</i>	0,4500	Al

Kısa Vadeli destek 7.65 direnç 7.86 seviyesindedir.

CCOLA

İsim	Değer	Hareket
<i>RSI(14)</i>	67,599	Al
<i>STOCH(9,6)</i>	60,027	Al
<i>STOCHRSI(14)</i>	21,397	Aşırı Satış
<i>MACD(12,26)</i>	0,370	Al
<i>ADX(14)</i>	54,442	Al
<i>Williams %R</i>	-32,836	Al
<i>CCI(14)</i>	39,0723	Nötr
<i>ATR(14)</i>	0,3271	Düşük Hareketli
<i>Highs/Lows(14)</i>	0,0000	Nötr
<i>Ultimate Oscillator</i>	50,312	Nötr
<i>ROC</i>	0,380	Al
<i>Bull/Bear Power(13)</i>	0,4860	Al

Kısa Vadeli destek 36.80, direnç 37.50 seviyesindedir.

Pivasalar

Günlük Veriler

Veri Gündemi

Teknik Analiz

Teknik Yorum

Hisse Senetleri

Forex

Piyasa Gündemi

Şirket Haberleri

EUR/USD

İsim	Değer	Hareket
<i>RSI(14)</i>	62,949	Al
<i>STOCH(9,6)</i>	74,551	Al
<i>STOCHRSI(14)</i>	69,714	Al
<i>MACD(12,26)</i>	0,002	Al
<i>ADX(14)</i>	33,727	Al
<i>Williams %R</i>	-16,000	Aşırı Alış
<i>CCI(14)</i>	52,0457	Al
<i>ATR(14)</i>	0,0016	Düşük Hareketli
<i>Highs/Lows(14)</i>	0,0003	Al
<i>Ultimate Oscillator</i>	57,534	Al
<i>ROC</i>	0,450	Al
<i>Bull/Bear Power(13)</i>	0,0027	Al

1.2100 destek seviyesi, 1.2630 direnç seviyesidir.

BRENT PETROL

İsim	Değer	Hareket
<i>RSI(14)</i>	40,686	Sat
<i>STOCH(9,6)</i>	48,274	Nötr
<i>STOCHRSI(14)</i>	75,325	Aşırı Alış
<i>MACD(12,26)</i>	-0,300	Sat
<i>ADX(14)</i>	30,257	Sat
<i>Williams %R</i>	-42,105	Al
<i>CCI(14)</i>	-21,4056	Nötr
<i>ATR(14)</i>	0,3479	Düşük Hareketli
<i>Highs/Lows(14)</i>	0,0000	Nötr
<i>Ultimate Oscillator</i>	36,159	Sat
<i>ROC</i>	0,519	Al
<i>Bull/Bear Power(13)</i>	-0,2380	Sat

61.80 destek seviyesi, 68.00 direnç seviyesidir.

ONS ALTIN

İsim	Değer	Hareket
<i>RSI(14)</i>	57,410	Al
<i>STOCH(9,6)</i>	71,875	Al
<i>STOCHRSI(14)</i>	95,170	Aşırı Alış
<i>MACD(12,26)</i>	0,940	Al
<i>ADX(14)</i>	26,042	Al
<i>Williams %R</i>	-17,726	Aşırı Alış
<i>CCI(14)</i>	78,0111	Al
<i>ATR(14)</i>	3,4329	Düşük Hareketli
<i>Highs/Lows(14)</i>	1,4814	Al
<i>Ultimate Oscillator</i>	60,254	Al
<i>ROC</i>	0,935	Al
<i>Bull/Bear Power(13)</i>	4,1840	Al

1300 destek seviyesi, 1368 direnç seviyesidir.

Piyasalar

Günlük Veriler

Veri Gündemi

Teknik Analiz

Teknik Yorum

Hisse Senetleri

Forex

Piyasa Gündemi

Şirket Haberleri

PIYASA GÜNDEMİ

Türkiye İmalat PMI verisi Şubat ayında 55,6 düzeyinde gerçekleşti. Şubat ayında ihracat bir önceki yılın aynı ayına göre % 14,8 artış ile 12,9 milyar dolar olarak gerçekleşti. Böylece 2018' in ilk iki ayında toplam ihracat bir önceki yıla göre % 12,8 artış ile 25,3 milyar dolar olarak gerçekleşti.

ABD Başkanı Trump'ın ithal çelik ve alüminyuma ek gümrük vergisi getirileceğini açıklamasının ardından bu adımların serbest ticareti zedeleyeceği endişesiyle ABD borsa endekslerinde satışlar derinleşti. ABD'de açıklanan Ocak ayı Kişisel tüketim giderleri fiyat endeksi (PCE) aylık bazda % 0,4 ve yıllık bazda % 1,7 oranında artış kaydetti. Çekirdek PCE verisinde ise Ocak ayında aylık bazda % 0,3 ve yıllık bazda % 1,5 oranında artış yaşandığı görülüyor.

Fed Başkanı Powell ABD'de Senatosunda yaptığı açıklamalarda, ABD ekonomisinin ısındığına dair belirgin bir işaretin olmadığına ve ücretlerde yükselişe dair net bir kanıtın olmadığına değindi.

Almanya'da açıklanan Şubat ayı İmalat PMI verisi bir önceki aya göre 0,3 puan artış ile 60,6 seviyesine yükseldi. Euro Bölgesi'nde açıklanan Şubat ayı İmalat PMI verisi piyasa beklentisinin biraz üzerinde artış ile 58,6 düzeyinde gerçekleşti.

Sabah itibariyle Asya borsa endekslerinde satıcılı seyirler görülüyor. Dolar/TL ise 3,8070 ile dünkü kapanış seviyelerinin altından güne başlıyor.

Piyasalar

Günlük Veriler

Veri Gündemi

Teknik Analiz

Teknik Yorum

Hisse Senetleri

Forex

Piyasa Gündemi

Şirket Haberleri

ŞİRKET HABERLERİ

PETKM: Şirket 2017 yılı için konsolide karını 1.389.444.370 TL olarak açıkladı.

DITAS: Şirket 2017 yılı için konsolide karını 4.749.630 TL olarak açıkladı.

VERTU: Şirket 2017 yılı için konsolide olmayan karını 25.141.090 TL olarak açıkladı.

KLGYO: Şirket 2017 yılı için konsolide olmayan karını 313.095.671.000 TL olarak açıkladı.

AEFES: Şirket 2017 yılı için konsolide olmayan karını 305.889.000 TL olarak açıkladı ve 31.05.2018 tarihinde ödenecek nakit kar payını net 0,35904 TL olarak duyurdu.

TIRE: Şirket 2017 yılı için konsolide olmayan karını 22.177.008 TL olarak açıkladı.

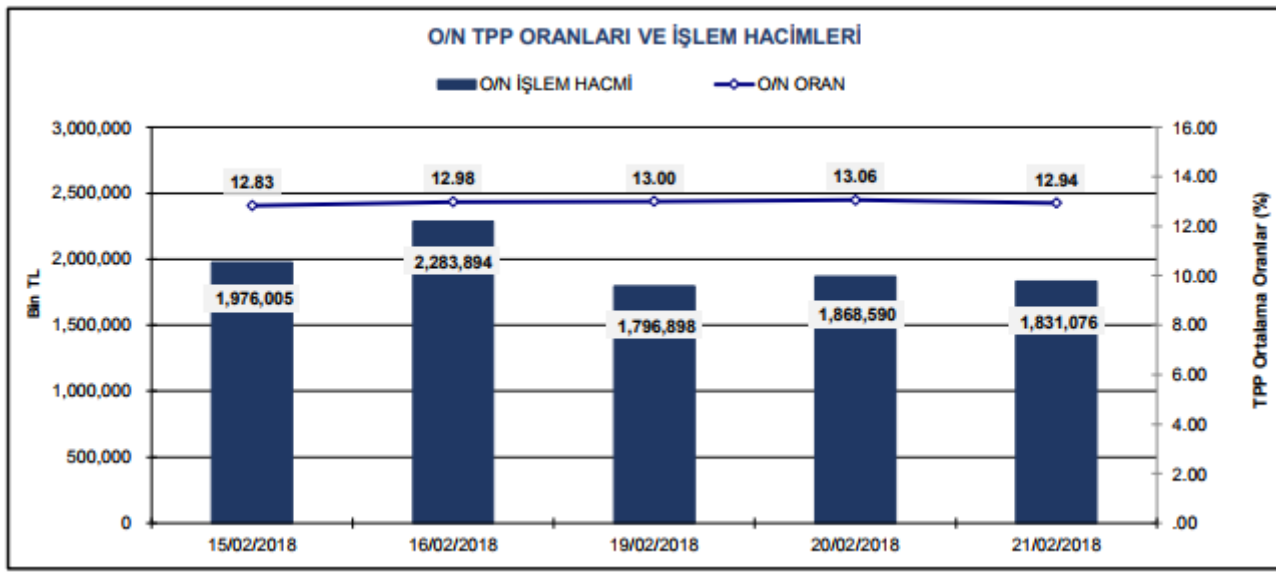
FLAP: Şirket 2017 yılı için konsolide olmayan karını 12.107.077 TL olarak açıkladı ve %100 bedelli sermaye artırımına gideceğini, bunun %64.69'unu içi kaynaklardan kalan %35.31'ini de kar payından yapacağını duyurdu.

KRDMA, KRDMB, KRDMD: Şirket 2017 yılı için konsolide karını 251.545.436 TL olarak açıkladı.

AKSA: 06.04.2018 tarihinde ödenecek nakit kar payını net 0,952 TL olarak duyurdu.

ALKIM: Şirket 2017 yılı için konsolide karını 69.098.554 TL olarak açıkladı.

EGSER: Şirket 2017 yılı için konsolide olmayan 47.941.127 TL olarak açıkladı.



GENEL MÜDÜRLÜK

Adres : Büyükdere Cad. No:171 Metrocity A Blok Kat:17 1.Levent / İstanbul
Telefon : 0212 344 09 00
Fax : 0212 344 09 13
E Mail : info@metroyatirim.com.tr

Burada yer alan yatırım bilgi, yorum ve tavsiyeleri yatırım danışmanlığı kapsamında değildir. Yatırım danışmanlığı hizmeti, yetkili kuruluşlar tarafından kişilerin risk ve getiri tercihleri dikkate alınarak kişiye özel sunulmaktadır. Burada yer alan yorum ve tavsiyeler ise genel niteliktedir. Bu tavsiyeler mali durumunuz ile risk ve getiri tercihlerinize uygun olmayabilir. Bu nedenle, sadece burada yer alan bilgilere dayanılarak yatırım kararı verilmesi beklentilerinize uygun sonuçlar doğurmayabilir.