

## Piyasalar

Günlük Veriler

Veri Gündemi

## Teknik Analiz

Teknik Yorum

Hisse Senetleri

Forex

Piyasa Gündemi

Şirket Haberleri

Piyasalar	Kapanış	Değişim %
BIST-100	78,138	+0,39
BIST-30	95,498	+0,33
BIST-100 İşlem Hacmi (Mn TL)	1,794	
Tahvil (En Aktif)	10,63	-0,28

VIOP	Kapanış	Değişim %
BIST-30 Kontratları (Şubat)	96,300	+0,21
Dolar Kontratları (Şubat)	3,5660	-0,31

Parite	Kapanış	Değişim %
Dolar/TL	3,5220	-0,23
Euro/TL	3,7140	+0,62
Euro/Dolar	1,0558	+0,71

Grup Şirketleri	Kapanış	Değişim %
Atlas	0,98	-1,01
Avgyo	1,25	0
Avtur	2,60	+3,59
Mepet	2,94	-2,00
Metro	0,90	0
Vangd	2,35	+3,52

Yurtdışı Borsalar	Kapanış	Değişim %
ABD – Dow Jones	19,737	-0,11
Almanya – Dax	11,481	+0,26
Japonya – Nikkei	19,114	-0,16

Emtia	Kapanış	Değişim %
Altın(Ons/Dolar)	1159	+0,20
Petrol (Brent)	56,67	-0,47

## Piyasalar

Günlük Veriler

Veri Gündemi

## Teknik Analiz

Teknik Yorum

Hisse Senetleri

Forex

Piyasa Gündemi

Şirket Haberleri

Tüm Gün	Güney Afrika - Yılbaşı	Tüm Gün
Tüm Gün	Japonya - Yılbaşı	Tüm Gün
Tüm Gün	Singapur - Yılbaşı	Tüm Gün
Tüm Gün	Çin - Yılbaşı	Tüm Gün
Tüm Gün	İsviçre - Yılbaşı	Tüm Gün
Tüm Gün	Rusya - Yılbaşı	Tüm Gün
Tüm Gün	Kanada - Yılbaşı	Tüm Gün
Tüm Gün	Kanada - Yılbaşı	Tüm Gün
Tüm Gün	Birleşik Krallık - Yılbaşı	Tüm Gün
Tüm Gün	Çin - Yılbaşı	Tüm Gün
Tüm Gün	ABD - Yılbaşı	Tüm Gün
Tüm Gün	Kanada - Yılbaşı	Tüm Gün
Tüm Gün	Avustralya - Yılbaşı	Tüm Gün

Piyasalar

Günlük Veriler

Veri Gündemi

Teknik Analiz

Teknik Yorum

Hisse Senetleri

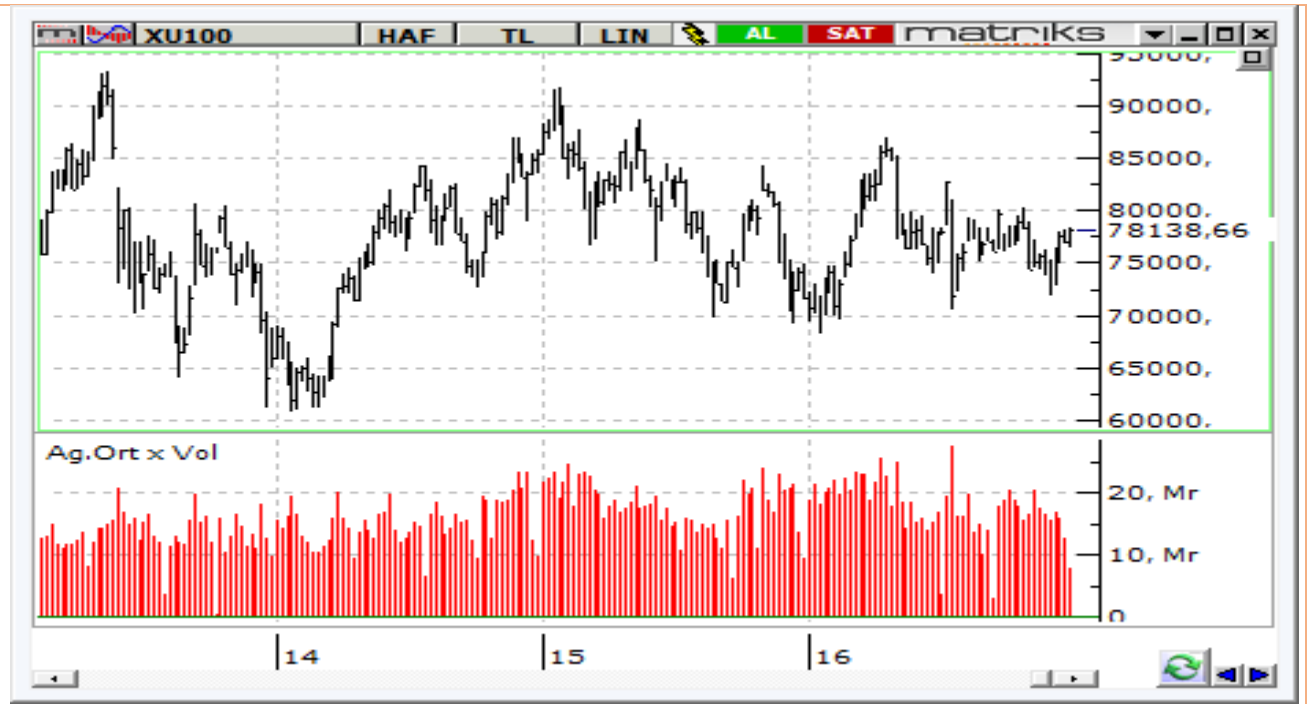
Forex

Piyasa Gündemi

Şirket Haberleri

MACD	CCI	RSI
AL	Aşırı Alış	AL

BIST-100 endeksinin güne yatay bir açılışla başlamasını bekliyoruz. 77,100 desteğinin üzerinde kaldığı sürece hedef 78,500 seviyesi olacaktır. Aşağıda ise 77,100 sonrası ilk önemli destek 76,500 seviyesinde bulunuyor.



## Pivasalar

Günlük Veriler

Veri Gündemi

## Teknik Analiz

Teknik Yorum

Hisse Senetleri

Forex

Piyasa Gündemi

Şirket Haberleri

**Teknik olarak dikkat çeken hisseler****ISGYO**

İsim	Değer	Hareket
RSI(14)	58,796	Al
STOCH(9,6)	61,111	Al
STOCHRSI(14)	48,998	Nötr
MACD(12,26)	0,005	Al
ADX(14)	59,139	Al
Williams %R	-33,333	Al
CCI(14)	75,9171	Al
ATR(14)	0,0086	Düşük Hareketli
Highs/Lows(14)	0,0029	Al
Ultimate Oscillator	50,549	Nötr
ROC	1,299	Al
Bull/Bear Power(13)	0,0080	Al
<b>ÖZET</b>		<b>GÜÇLÜ AL</b>

Kısa Vadeli destek 1.54, direnç 1.60 seviyesindedir

**TCELL**

İsim	Değer	Hareket
RSI(14)	76,044	Aşırı Alış
STOCH(9,6)	43,210	Sat
STOCHRSI(14)	100,000	Aşırı Alış
MACD(12,26)	0,040	Al
ADX(14)	45,300	Al
Williams %R	0,000	Aşırı Alış
CCI(14)	268,1567	Aşırı Alış
ATR(14)	0,0464	Yüksek Hareketli
Highs/Lows(14)	0,1543	Al
Ultimate Oscillator	67,637	Al
ROC	1,987	Al
Bull/Bear Power(13)	0,3220	Al
<b>ÖZET</b>		<b>GÜÇLÜ AL</b>

Kısa Vadeli destek 9.67, direnç 9.88 seviyesindedir.

**TTRAK**

İsim	Değer	Hareket
RSI(14)	86,825	Aşırı Alış
STOCH(9,6)	52,635	Nötr
STOCHRSI(14)	100,000	Aşırı Alış
MACD(12,26)	0,740	Al
ADX(14)	70,160	Aşırı Alış
Williams %R	0,000	Aşırı Alış
CCI(14)	248,3516	Aşırı Alış
ATR(14)	0,5464	Yüksek Hareketli
Highs/Lows(14)	2,3393	Al
Ultimate Oscillator	73,810	Aşırı Alış
ROC	5,485	Al
Bull/Bear Power(13)	4,4420	Al
<b>ÖZET</b>		<b>GÜÇLÜ AL</b>

Kısa Vadeli destek 72.42, direnç 77.00 seviyesindedir.

## Pivasalar

Günlük Veriler

Veri Gündemi

## Teknik Analiz

Teknik Yorum

Hisse Senetleri

Forex

Piyasa Gündemi

Şirket Haberleri

## EUR/USD

İsim	Değer	Hareket
<i>RSI(14)</i>	58,863	Al
<i>STOCH(9,6)</i>	50,784	Nötr
<i>STOCHRSI(14)</i>	31,471	Sat
<i>MACD(12,26)</i>	0,002	Al
<i>ADX(14)</i>	19,716	Nötr
<i>Williams %R</i>	-41,176	Al
<i>CCI(14)</i>	70,490	Al
<i>ATR(14)</i>	0,0026	Düşük Hareketli
<i>Highs/Lows(14)</i>	0,0002	Al
<i>Ultimate Oscillator</i>	54,989	Al
<i>ROC</i>	0,104	Al
<i>Bull/Bear Power(13)</i>	0,0025	Al
<b>ÖZET</b>		<b>GÜÇLÜ AL</b>

## BRENT PETROL

İsim	Değer	Hareket
<i>RSI(14)</i>	43,726	Sat
<i>STOCH(9,6)</i>	35,616	Sat
<i>STOCHRSI(14)</i>	25,889	Sat
<i>MACD(12,26)</i>	-0,060	Sat
<i>ADX(14)</i>	33,316	Sat
<i>Williams %R</i>	-61,644	Sat
<i>CCI(14)</i>	-94,58	Sat
<i>ATR(14)</i>	0,1814	Düşük Hareketli
<i>Highs/Lows(14)</i>	-0,0700	Sat
<i>Ultimate Oscillator</i>	45,618	Sat
<i>ROC</i>	-0,299	Sat
<i>Bull/Bear Power(13)</i>	-0,3500	Sat
<b>ÖZET</b>		<b>GÜÇLÜ SAT</b>

## ONS ALTIN

İsim	Değer	Hareket
<i>RSI(14)</i>	54,033	Nötr
<i>STOCH(9,6)</i>	44,616	Sat
<i>STOCHRSI(14)</i>	5,418	Aşırı Satış
<i>MACD(12,26)</i>	2,240	Al
<i>ADX(14)</i>	30,994	Sat
<i>Williams %R</i>	-68,706	Sat
<i>CCI(14)</i>	-84,92	Sat
<i>ATR(14)</i>	2,5450	Düşük Hareketli
<i>Highs/Lows(14)</i>	-0,1743	Sat
<i>Ultimate Oscillator</i>	52,767	Al
<i>ROC</i>	-0,166	Sat
<i>Bull/Bear Power(13)</i>	0,3301	Al
<b>ÖZET</b>		<b>GÜÇLÜ SAT</b>

direnç 1.065 – 1.061 seviyeleri , destek seviyelerimiz 1.045 - 1.032 dir.

Kısa vadede yukarı hareketin devam ettiği kontratta 55.97 - 55.09 destek seviyelerimiz, 58.76- 60.02 direnç seviyesidir.

1145 – 1137 destek seviyemiz . 1196 – 1235 direnç seviyeleridir.

## Piyasalar

Günlük Veriler

Veri Gündemi

## Teknik Analiz

Teknik Yorum

Hisse Senetleri

Forex

Piyasa Gündemi

Şirket Haberleri

**PİYASA GÜNDEMİ**

Bugün ABD’de tüm piyasalar tatil olduğundan sakin bir piyasa beklenebilir.

Fitch, 27 Ocak 2017 tarihinde Türkiye gözden geçirme ile ilgili değerlendirmesini açıklayacak. 2012 Kasım’da Türkiye'nin yabancı para cinsinden IDR notunu BB+ dan BBB- olan yatırım yapılabilir seviyeye yükselttiğini açıklarken, Türk ekonomisinin sürdürülebilir büyüme trendinde olduğunu ve bu büyüme trendinin cari işlemler açığını ve enflasyonu aşağı çektiğini ifade etmişti.

Kasım ayında dış ticaret açığı %4,1 azalarak 4 milyar 113 milyon dolara düştü. İhracatın ithalatı karşılama oranı 2015 Kasım ayında %73,1 iken, 2016 Kasım ayında %75,7'ye yükseldi.

## Piyasalar

Günlük Veriler

Veri Gündemi

## Teknik Analiz

Teknik Yorum

Hisse Senetleri

Forex

## Piyasa Gündemi

## Şirket Haberleri

**ŞİRKET HABERLERİ**

1Ç 2017 BIST endeks değişiklikleri: BIST30 alınacak paylar DOHOL; çıkan DOAS.

**KORDSA** Global Endüstriyel İplik ve Kord Bezi San. ve Tic. A.Ş.'nin Amerika Birleşik Devletleri'nde mukim bağlı ortaklığı Kordsa Incorporated'in, Invista Corporation firmasının Chattanooga TN bölgesindeki tesisinin satın alımı amacıyla teknik ve ticari değerlendirme sürecini başlatılmıştır.

**NETAS** OEP tarafından yapılan bildirim uyarınca, hisse devir işlemine Rekabet Kurulu tarafından izin verilmiştir.

**VESTL** Compal Electronics Europe sp. z o. o. unvanlı şirketin hisselerinin alımına yönelik imzalanan ön hisse alım sözleşmesi kapsamındaki tüm izinler alınmış ve 30.12.2016 tarihi itibarıyla hisse devir işlemleri tamamlanmıştır.

**KARSN** 10 hat satışına ilişkin olarak yapılmakta olan temas ve çalışmaların sonlandırılmasına karar verildi.

**KNFRT** Yasal süre içerisinde Kayıtlı Sermaye Tavanına ulaşamadığından Kayıtlı Sermaye Sisteminden çıkılmış olmaktadır.

**TSPOR** Satılan Finansal Duran Varlık Bordo Mavi Enerji Elektrik Üretim Ticaret A.Ş., Faaliyet Konusu Elektrik Enerjisi Üretimi Satış Sonucu Oluşan Kar/Zarar Tutarı 7.769.118.-TL Varsa Satış Karının Ne Şekilde Değerlendirileceği Şirket bünyesinde bırakılacaktır.

**FMIZP** Federal Mogul Powertrain Otomotiv A.Ş.'ne Borç Verilmesi yıllık %3,23 faiz oranı ile 6.000.000.- Euro'ya kadar AKSEN 30.11.2016 tarihi baz alınarak hesaplanan fiyat olan 2,6065 TL daha yüksek olduğu için ayrılma hakkı fiyatı olarak belirlenmiştir.

**BRKO** Rüçhan Hakkı Kullanım Oranı (%) 100,00 TSPOR 125.000.000.-TL olan Kayıtlı Sermaye Tavanının 500.000.000.-TL'ye yükseltilmesi ile ilgili olarak gerekli izinlerin alınması konusunda Sermaye Piyasası Kurulu'na başvuru işlemlerine başlanmıştır.

**ANELE** Anel MEP Şirketinin Hisselerinin satın alınması 18.050.000 USD HvKK Barış Kartalı Uçaklarının Elektronik Destek Tedbir Sistemlerinin yazılım güncellenmesi için HAVELSAN ve ASELSAN sözleşme imzaladı (Sabah 31.12.2016 02:02)

## GENEL MÜDÜRLÜK

Adres : Büyükdere Cad. No:171 Metrocity A Blok Kat:17 1.Levent / İstanbul  
Telefon : 0212 344 09 00  
Fax : 0212 344 09 13  
E Mail : info@metroyatirim.com.tr

Burada yer alan yatırım bilgi, yorum ve tavsiyeleri yatırım danışmanlığı kapsamında değildir. Yatırım danışmanlığı hizmeti SPK tarafından yayımlanan tebliğ çerçevesinde, aracı kurumlar, portföy yönetim şirketleri, mevduat kabul etmeyen bankalar ile müşteri arasında imzalanacak bir sözleşme çerçevesinde sunulur. Burada ulaşılan sonuçlar, tercih edilen hesaplama yöntemi ve veya yorum tavsiyede bulunanların kişisel görüşlerine dayanmaktadır. Sadece burada yer alan bilgilere dayanılarak yatırım kararı verilmesi sağlıklı sonuçlar doğurmayabilir. Ayrıca burada yer alan bilgiler mali durumunuz ile risk ve getiri tercihlerinize uygun olmayabilir.