

## Piyasalar

Günlük Veriler

Veri Gündemi

## Teknik Analiz

Teknik Yorum

Hisse Senetleri

Forex

## Piyasa Gündemi

## Şirket Haberleri

Piyasalar	Kapanış	Değişim %
BIST-100	100,652	-3,10
BIST-30	123,648	-3,34
BIST-100 İşlem Hacmi (Mn TL)	8,506	
Tahvil (En Aktif)	17,47	+2,76

VIOP	Kapanış	Değişim %
BIST-30 Kontratları (Haziran)	124,325	-3,66
Dolar Kontratları (Haziran)	4,5906	+1,34

Parite	Kapanış	Değişim %
Dolar/TL	4,5150	+0,47
Euro/TL	5,2600	+0,91
Euro/Dolar	1,1650	-0,11

	Kapanış	Değişim %
Atlas	0,86	-2,27
Avgyo	1,21	-0,82
Avtur	1,21	-1,63
Mepet	1,98	+0,51
Metro	1,10	+10,00
Mtryo	1,64	-20,00
Vangd	2,33	0

Yurtdışı Borsalar	Kapanış	Değişim %
ABD-Dow Jones(Future)	24,443	+0,11
Almanya - Dax(Future)	12,630	+0,14
Japonya - Nikkei	22,241	+0,18

Emtia	Kapanış	Değişim %
Altın(Ons/Dolar)	1303	+0,16
Petrol (Brent)	78,19	+0,46

## Piyasalar

Günlük Veriler

Veri Gündemi

## Teknik Analiz

Teknik Yorum

Hisse Senetleri

Forex

Piyasa Gündemi

Şirket Haberleri

**VERİ GÜNDEMİ**

			Açıklanan	Beklenti	Önceki
10:00	TRY	İmalat PMI (May)			48,90
10:55	EUR	Almanya İmalat Satın Alma Müdürleri Endeksi (PMI) (May)		56,8	56,8
11:30	GBP	İmalat Satın Alma Müdürleri Endeksi (PMI) (May)		53,5	53,9
14:00	TRY	Bir Hafta Vadeli Repo Faiz Oranı (Haz)			8,00%
14:00	TRY	Gecelik Borçlanma Faizi (Haz)			7,25%
14:00	TRY	Gecelik Faiz Oranları (Haz)			9,25%
15:30	USD	Tarım Dışı İstihdam (May)		189K	164K
15:30	USD	İşsizlik Oranı (May)		3,9%	3,9%
17:00	USD	ISM İmalat Satın Alma Müdürleri Endeksi (PMI) (May)		58,2	57,3

Piyasalar

Günlük Veriler

Veri Gündemi

Teknik Analiz

Teknik Yorum

Hisse Senetleri

Forex

Piyasa Gündemi

Şirket Haberleri

MACD

CCI

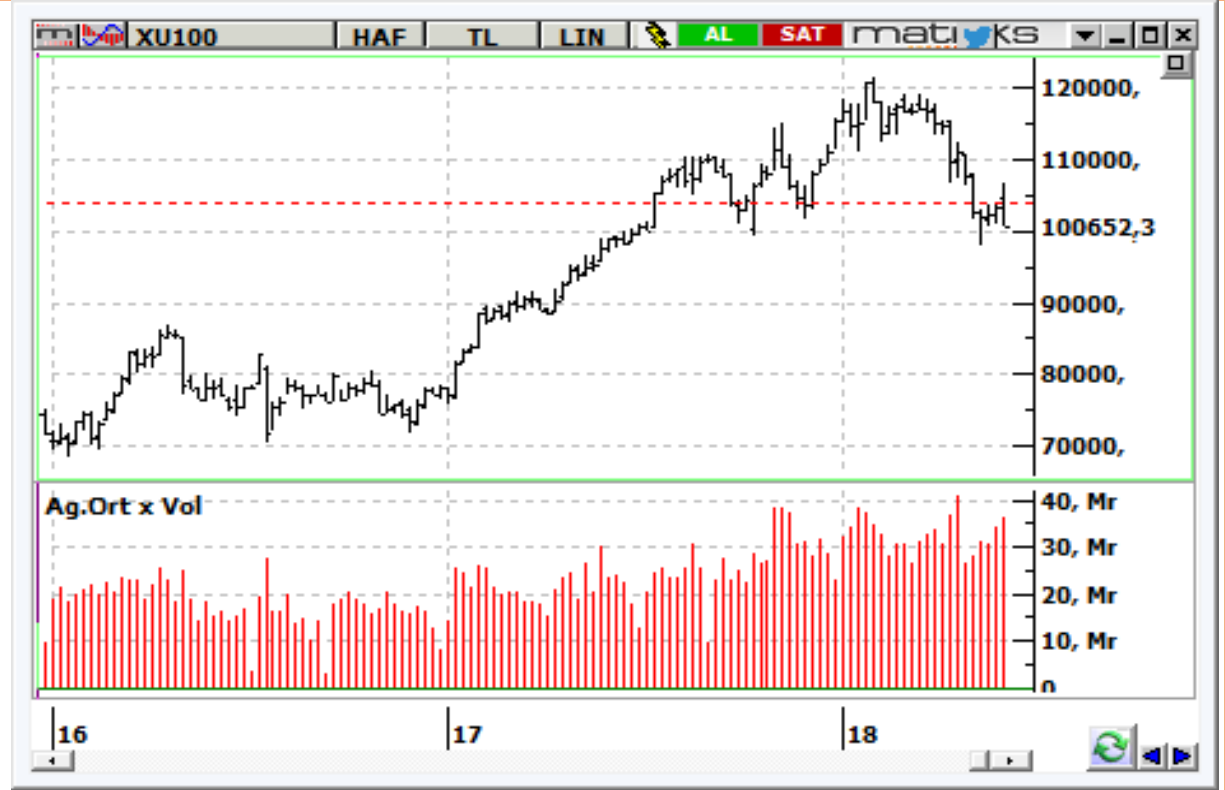
RSI

SAT

SAT

Aşırı Satış

BIST-100 endeksinin güne satıcı başlamasını bekliyoruz. 100.000 seviyesi hem teknik hem de psikolojik olarak önemli seviye olmaya devam ediyor. Bu seviyenin altında 97,500 desteği öne çıkabilir.



## Pivasalar

Günlük Veriler

Veri Gündemi

## Teknik Analiz

Teknik Yorum

Hisse Senetleri

Forex

Piyasa Gündemi

Şirket Haberleri

**Teknik olarak dikkat çeken hisseler****TTRAK**

İsim	Değer	Hareket
<i>RSI(14)</i>	63,877	Al
<i>STOCH(9,6)</i>	43,590	Sat
<i>STOCHRSI(14)</i>	100,000	Aşırı Alış
<i>MACD(12,26)</i>	0,090	Al
<i>ADX(14)</i>	26,414	Al
<i>Williams %R</i>	0,000	Aşırı Alış
<i>CCI(14)</i>	316,5432	Aşırı Alış
<i>ATR(14)</i>	0,1500	Düşük Hareketli
<i>Highs/Lows(14)</i>	0,3464	Al
<i>Ultimate Oscillator</i>	66,945	Al
<i>ROC</i>	1,034	Al
<i>Bull/Bear Power(13)</i>	0,6760	Al

Kısa Vadeli destek 58.00, direnç 59.60 seviyesindedir.

**SODA**

İsim	Değer	Hareket
<i>RSI(14)</i>	49,901	Nötr
<i>STOCH(9,6)</i>	40,851	Sat
<i>STOCHRSI(14)</i>	88,028	Aşırı Alış
<i>MACD(12,26)</i>	-0,024	Sat
<i>ADX(14)</i>	22,899	Al
<i>Williams %R</i>	-31,818	Al
<i>CCI(14)</i>	65,8058	Al
<i>ATR(14)</i>	0,0514	Düşük Hareketli
<i>Highs/Lows(14)</i>	0,0036	Al
<i>Ultimate Oscillator</i>	48,355	Sat
<i>ROC</i>	2,312	Al
<i>Bull/Bear Power(13)</i>	0,0400	Al

Kısa Vadeli destek 5.26, direnç 5.43 seviyesindedir.

**PETKM**

İsim	Değer	Hareket
<i>RSI(14)</i>	50,675	Nötr
<i>STOCH(9,6)</i>	53,125	Nötr
<i>STOCHRSI(14)</i>	74,254	Al
<i>MACD(12,26)</i>	-0,005	Sat
<i>ADX(14)</i>	30,411	Al
<i>Williams %R</i>	-37,500	Al
<i>CCI(14)</i>	57,0777	Al
<i>ATR(14)</i>	0,0471	Yüksek Hareketli
<i>Highs/Lows(14)</i>	0,0057	Al
<i>Ultimate Oscillator</i>	43,344	Sat
<i>ROC</i>	1,073	Al
<i>Bull/Bear Power(13)</i>	0,0300	Al

Kısa Vadeli destek 4.66, direnç 4.92 seviyesindedir.

## Piyasalar

Günlük Veriler

Veri Gündemi

## Teknik Analiz

Teknik Yorum

Hisse Senetleri

Forex

## Piyasa Gündemi

## Şirket Haberleri

## EUR/USD

İsim	Değer	Hareket
<i>RSI(14)</i>	46,501	Nötr
<i>STOCH(9,6)</i>	36,992	Sat
<i>STOCHRSI(14)</i>	0,000	Aşırı Satış
<i>MACD(12,26)</i>	0,001	Al
<i>ADX(14)</i>	22,371	Sat
<i>Williams %R</i>	-87,803	Aşırı Satış
<i>CCI(14)</i>	-125,3630	Sat
<i>ATR(14)</i>	0,0013	Düşük Hareketli
<i>Highs/Lows(14)</i>	-0,0010	Sat
<i>Ultimate Oscillator</i>	47,415	Sat
<i>ROC</i>	-0,009	Sat
<i>Bull/Bear Power(13)</i>	-0,0011	Sat

1.15 destek seviyesi, 1.17 direnç seviyesidir.

## BRENT PETROL

İsim	Değer	Hareket
<i>RSI(14)</i>	49,466	Nötr
<i>STOCH(9,6)</i>	35,703	Sat
<i>STOCHRSI(14)</i>	25,547	Sat
<i>MACD(12,26)</i>	0,080	Al
<i>ADX(14)</i>	32,714	Sat
<i>Williams %R</i>	-58,678	Sat
<i>CCI(14)</i>	-87,2147	Sat
<i>ATR(14)</i>	0,2771	Düşük Hareketli
<i>Highs/Lows(14)</i>	0,0000	Nötr
<i>Ultimate Oscillator</i>	37,507	Sat
<i>ROC</i>	-0,475	Sat
<i>Bull/Bear Power(13)</i>	-0,1460	Sat

73 destek seviyesi, 80 direnç seviyesidir.

## ONS ALTIN

İsim	Değer	Hareket
<i>RSI(14)</i>	42,718	Sat
<i>STOCH(9,6)</i>	30,452	Sat
<i>STOCHRSI(14)</i>	35,157	Sat
<i>MACD(12,26)</i>	-0,710	Sat
<i>ADX(14)</i>	29,786	Nötr
<i>Williams %R</i>	-79,366	Sat
<i>CCI(14)</i>	-79,4941	Sat
<i>ATR(14)</i>	1,6200	Düşük Hareketli
<i>Highs/Lows(14)</i>	0,0000	Nötr
<i>Ultimate Oscillator</i>	56,528	Al
<i>ROC</i>	-0,183	Sat
<i>Bull/Bear Power(13)</i>	-2,0180	Sat

1280 destek seviyesi, 1330 direnç seviyesidir.

## Piyasalar

Günlük Veriler

Veri Gündemi

## Teknik Analiz

Teknik Yorum

Hisse Senetleri

Forex

## Piyasa Gündemi

## Şirket Haberleri

**PİYASA GÜNDEMİ**

Maliye Bakanı Naci Ağbal, kamu borcunun %60'ının TL cinsinden olduğunu söylerken, maliye politikasının her anlamda para politikasına destek verdiğini ve maliye politikasında da para politikasındakine benzer sıkılaşmaya gidileceğini vurguladı. Ağbal ayrıca, Türkiye'de kurumlar vergisinin düşeceğini ve söz konusu indirimin rekabet açısından önemli olduğunu belirtti.

ABD Ticaret Bakanı W.Ross, Avrupa Birliği, Kanada ve Meksika'dan ithal alüminyum ve çeliğe sırasıyla %25 ve %10 gümrük vergisi uygulanacağını söyledi. Söz konusu ülkeler ABD'nin Mart ayında başlattığı gümrük vergisinden muaf tutuluyorlardı. Bu açıklamayla ticaret endişeleri tekrar ön plana çıktı. Ayrıca ithal araç vergisinin hedefinde Alman şirketlerin olduğu da öne sürülüyor. ABD'nin bu kararlarının ardından olası bir ticaret savaşı, küresel büyümeyi olumsuz etkileyebilir.

Bugün açıklanacak ABD Mayıs ayı istihdam raporu önemli. Mayıs ayında tarım dışı istihdam artışının 190 bin olması, ortalama saatlik kazançların ise aylık bazda %0,2 artış göstermesi bekleniyor. Dün önemli göstergelerden biri olan yıllık çekirdek PCE Nisan ayında beklentiler dahilinde %1,8'e gerilerken, kişisel gelirler aylık bazda %0,3, kişisel harcamalar beklentilerin üzerinde %0,6 artış göstermişti. Bugün ayrıca Türkiye, Avrupa ve ABD'den Mayıs ayı PMI verileri de izlenecek.

Euro bölgesinde TÜFE, Mayıs ayında eurodaki değer kaybının geçişkenlik etkisi ve petrol fiyatlarındaki yükselişin devam etmesiyle manşet bazda %1,9 , çekirdek bazda ise %1,1 artış gösterdi ve beklentilerin üzerinde gerçekleşti.

Sabah itibarıyla Asya borsalarında satıcı seyriler izleniyor. Dolar/TL ise 4,5650 ile dünkü kapanış seviyelerinin üzerinden güne başlıyor.

## Piyasalar

Günlük Veriler

Veri Gündemi

## Teknik Analiz

Teknik Yorum

Hisse Senetleri

Forex

## Piyasa Gündemi

## Şirket Haberleri

**ŞİRKET HABERLERİ**

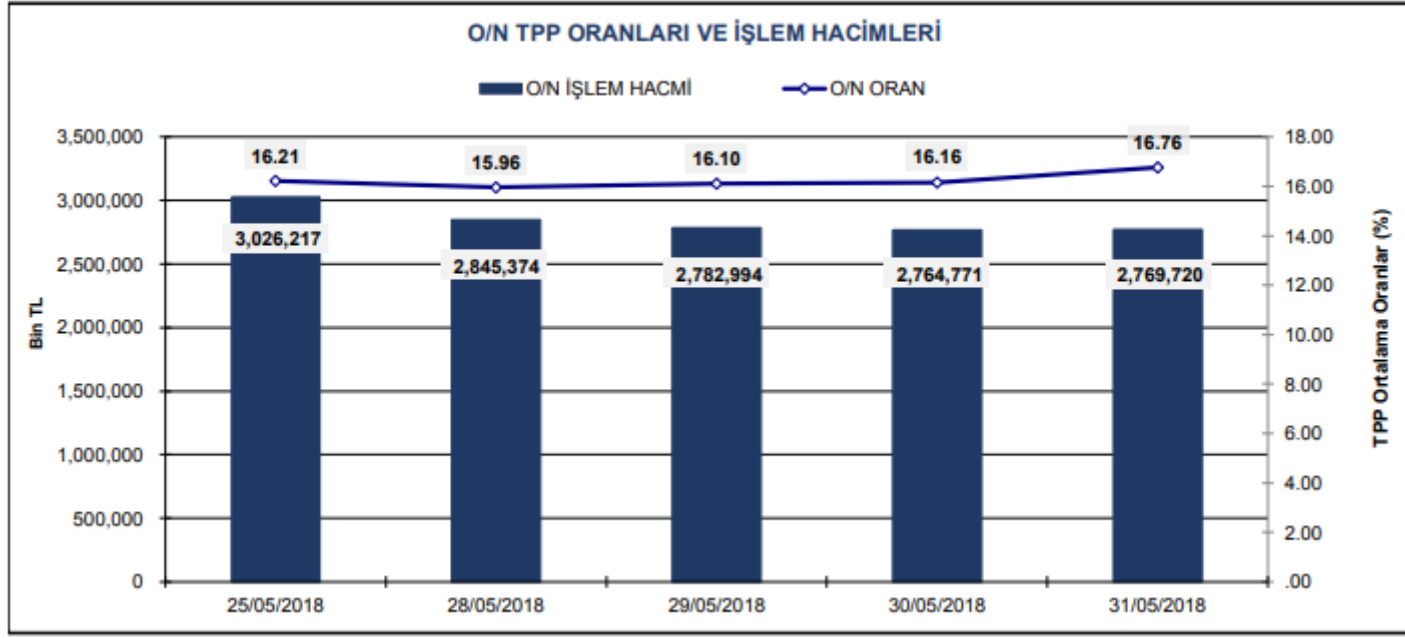
**TSKB**, SPK, bankanın bedelsiz sermaye artırımı başvurusuna onay verildiği açıklandı. TSKB, mevcut sermayesini kar payından karşılanmak suretiyle 400mn TL artırarak 2,8milyar TL'ye çıkaracak.

**YKBNK**, bedelli sermaye artırımı başvurusu SPK tarafından onaylandı. Banka, mevcut sermayesini bedelli olarak halka arz yöntemiyle 4.100.000.000 TL artırarak 8.447.051.284 TL'ye çıkaracak.

**AKSA** Şirket pay geri alım programı kapsamında 11,57 - 11,77 TL fiyat aralığından 157.972 adet pay geri alımı gerçekleştirmiştir. Şirketin sahip olduğu Aksa paylarının nominal değeri 1.638.731 TL'dir.

**BIMAS** Şirket pay geri alım programı kapsamında 69,25 - 69,75 TL fiyat aralığından 35.000 adet pay geri alımı gerçekleştirmiştir.

**GLYHO** Şirket pay geri alım programı kapsamında 3,74 TL fiyattan 75.000 adet pay geri alımı gerçekleştirmiştir.



### GENEL MÜDÜRLÜK

Adres : Büyükdere Cad. No:171 Metrocity A Blok Kat:17 1.Levent / İstanbul  
 Telefon : 0212 344 09 00  
 Fax : 0212 344 09 13  
 E Mail : info@metroyatirim.com.tr

Burada yer alan yatırım bilgi, yorum ve tavsiyeleri yatırım danışmanlığı kapsamında değildir. Yatırım danışmanlığı hizmeti, yetkili kuruluşlar tarafından kişilerin risk ve getiri tercihleri dikkate alınarak kişiye özel sunulmaktadır. Burada yer alan yorum ve tavsiyeler ise genel niteliktedir. Bu tavsiyeler mali durumunuz ile risk ve getiri tercihlerinize uygun olmayabilir. Bu nedenle, sadece burada yer alan bilgilere dayanılarak yatırım kararı verilmesi beklentilerinize uygun sonuçlar doğurmayabilir.